

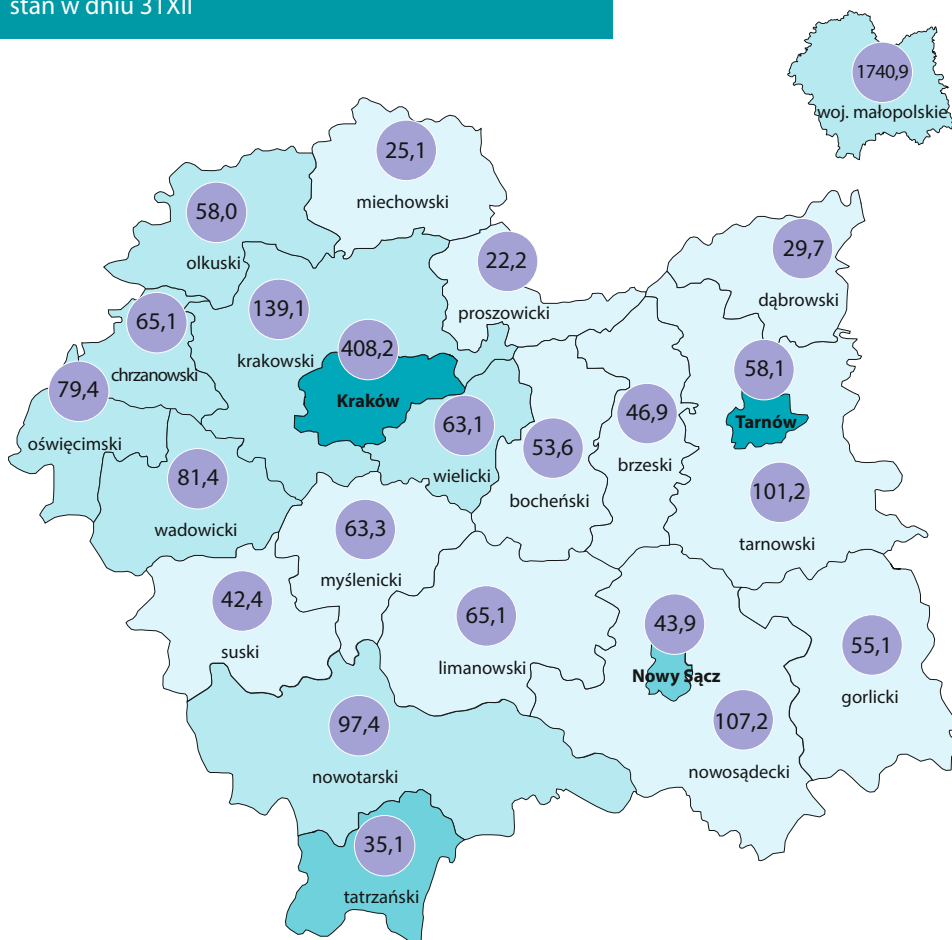
KOBIETY

w województwie małopolskim



Dane za rok 2016; przy publikacji danych prosimy powołać się na źródło.

Udział kobiet w liczbie ludności ogółem stan w dniu 31XII



udział kobiet w liczbie ludności ogółem w %

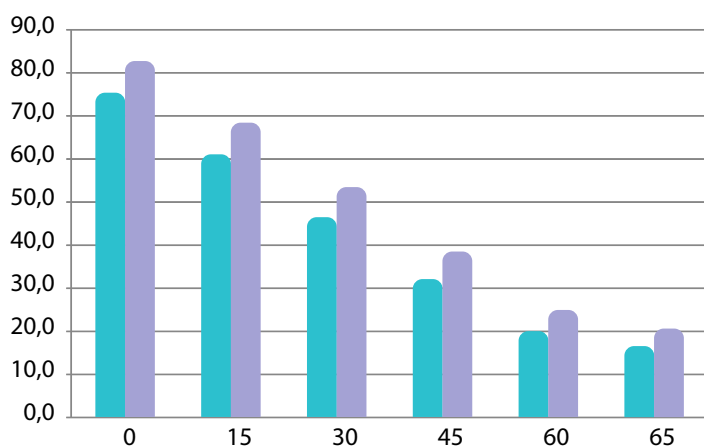
- 52,7–53,5
- 51,8–52,6
- 50,9–51,7
- 50,0–50,8

53,6 liczba kobiet ogółem w tys.

106

kobiet przypadało na 100 mężczyzn w województwie małopolskim.

Przeciętne dalsze trwanie życia



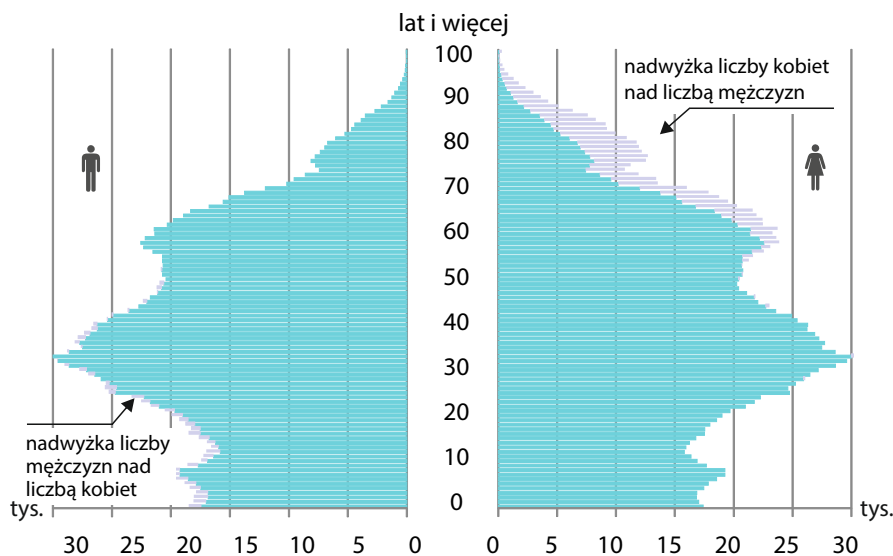
- mężczyźni
- kobiety

0,5

 roku

wyniósł wzrost przeciętnego dalszego trwania życia nowonarodzonych kobiet w porównaniu z 2015 r.

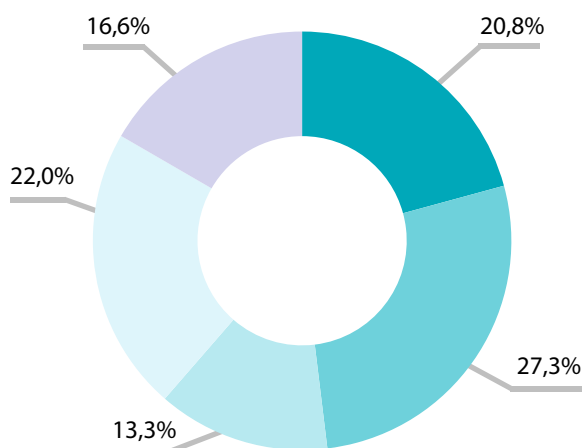
Ludność według wieku i płci stan w dniu 31XII



8,8%

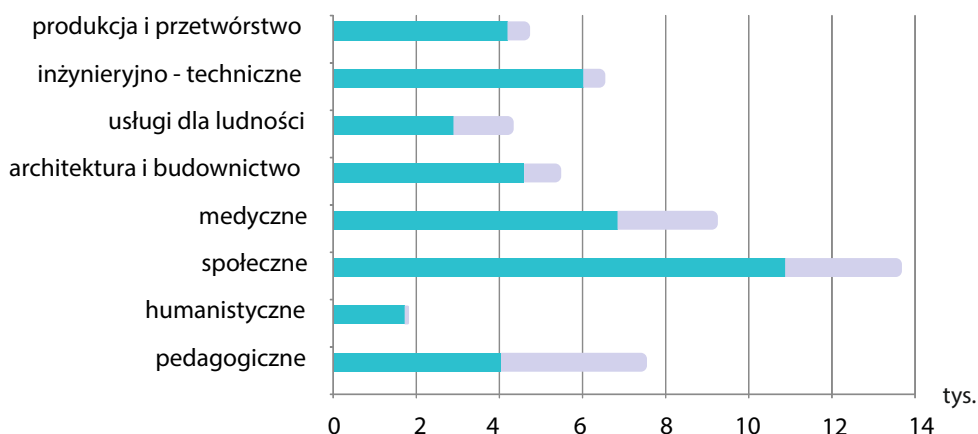
ogólnej liczby Polek stanowiły mieszkanki województwa małopolskiego. Pod względem liczby kobiet na tle wszystkich województw w kraju, województwo małopolskie zajmowało 4 miejsce.

Struktura bezrobotnych kobiet zarejestrowanych według wykształcenia; stan w dniu 31XII



- wyższe
- policealne, średnie zawodowe
- średnie ogólnokształcące
- zasadnicze zawodowe
- gimnazjalne i poniżej

Studentki według wybranych grup kierunków i form studiów stan na początek roku akademickiego 2016/2017



- stacjonarne
- niestacjonarne

296

studentek szkół wyższych przypadło na 10 tys. ludności w województwie małopolskim w roku akademickim 2016/2017.