

Warszawa, 2013–08–28

KONIUNKTURA GOSPODARCZA

w sierpniu 2013 r.

opinie formułowane przez jednostki, których siedziba znajduje się
w WOJEWÓDZTWIE MAŁOPOLSKIM

Przedsiębiorstwa z siedzibą w województwie małopolskim ogólny klimat koniunktury w **przetwórstwie przemysłowym** oceniają w sierpniu optymistycznie, lepiej niż przed miesiącem. Oceny dotyczące bieżącego i przyszłego portfela zamówień oraz produkcji są korzystne. Zarówno bieżąca sytuacja finansowa jak i przewidywania w tym zakresie są oceniane bardziej korzystnie niż w ubiegłym miesiącu. Przedsiębiorcy planują niewielki wzrost zatrudnienia. Ceny wyrobów przemysłowych mogą nadal rosnąć.

Ogólny klimat koniunktury w **budownictwie** oceniany jest w sierpniu negatywnie, podobnie jak w lipcu. Utrzymują się niekorzystne przewidywania dotyczące sytuacji finansowej. Odpowiednie diagnozy są mniej negatywne od zgłaszanych przed miesiącem. Bieżące oceny dotyczące portfela zamówień są nieznacznie niekorzystne wobec pozytywnych zgłaszanych w ubiegłym miesiącu. Odpowiednie przewidywania są mniej optymistyczne od prognoz formułowanych w lipcu. Zarówno bieżąca, jak i przyszła produkcja budowlano-montażowa są oceniane nieznacznie korzystnie. Przedsiębiorcy zapowiadają zmniejszenie zatrudnienia zbliżone do planowanego przed miesiącem. Ceny robót budowlano-montażowych mogą spadać nieco szybciej niż oczekiwano w lipcu.

Ogólny klimat koniunktury w **handlu hurtowym** jest oceniany mniej negatywnie niż w lipcu. Oceny bieżącej sprzedaży są korzystne, zbliżone do zgłaszanych przed miesiącem. Przewidywania w tym zakresie są nieznacznie negatywne. Bieżąca sytuacja finansowa jest oceniana bardziej negatywnie niż w lipcu, niekorzystne prognozy są zbliżone do formułowanych w ubiegłym miesiącu. Mogą zwiększać się redukcje zatrudnienia. Przewidywany jest wzrost cen wolniejszy niż zapowiadano przed miesiącem.

Ogólny klimat koniunktury w **handlu detalicznym** oceniany jest w sierpniu negatywnie, ale lepiej niż w lipcu. Diagnozy sprzedaży są nieco mniej pesymistyczne niż przed miesiącem. Odpowiednie prognozy są niekorzystne, zbliżone do formułowanych w lipcu. Oceny sytuacji finansowej są niekorzystne, podobne do sygnalizowanych przed miesiącem. Przewidywania w tym zakresie są mniej negatywne. Zatrudnienie może się nadal nieznacznie zmniejszać. Przedsiębiorcy zapowiadają, iż ceny towarów mogą rosnąć w tempie zbliżonym do oczekiwanego miesiąc wcześniej.

Firmy z sekcji **działalność związana z zakwaterowaniem i usługami gastronomicznymi** formułują w sierpniu mniej korzystne oceny koniunktury niż przed miesiącem, ale lepsze od negatywnych sprzed roku. Jednostki z sekcji **informacja i komunikacja** oceniają koniunkturę mniej pesymistycznie niż w sierpniu ub. r. i podobnie jak w lipcu br. Oceny zgłaszane przez podmioty z sekcji **transport i gospodarka magazynowa** są mniej niekorzystne od sygnalizowanych przed miesiącem i przed rokiem.

W **przetwórstwie przemysłowym** badaniem objęte są podmioty o liczbie pracujących 10 i więcej osób. W pozostałych badaniach (**budownictwo, handel hurtowy i detaliczny, usługi**) uczestniczą również podmioty o liczbie pracujących do 9 osób.

Przetwórstwo przemysłowe — sekcja C; **Budownictwo** — sekcja F; **Handel hurtowy** — dział 46; **Handel detaliczny** — dział 45 i 47

Usługi — sekcje: H – Transport i gospodarka magazynowa, I – Działalność związana z zakwaterowaniem i usługami gastronomicznymi, J – Informacja i komunikacja, K – Działalność finansowa i ubezpieczeniowa, L – Działalność związana z obsługą rynku nieruchomości, M – Działalność profesjonalna, naukowa i techniczna, N – Działalność w zakresie usług administrowania i działalność wspierająca, P – Edukacja, Q – Opieka zdrowotna i pomoc społeczna, R – Działalność związana z kulturą, rozrywką i rekreacją, S – Pozostała działalność usługowa

Opracowanie:

Departament Przedsiębiorstw

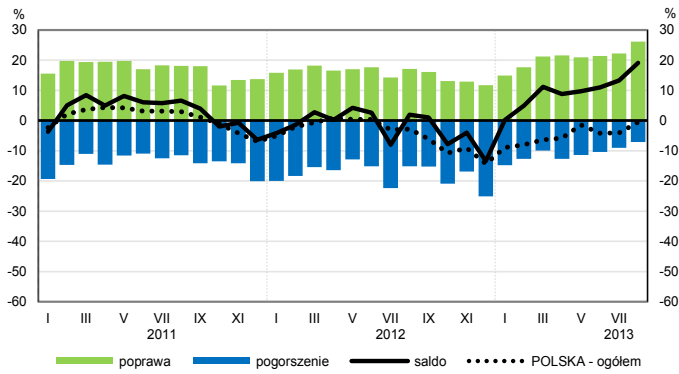
Kontakt w sprawach merytorycznych:

Hanna Sękowska tel. 22 608 36 51, Magdalena Świącka tel. 22 608 35 50, Olga Gaca tel. 22 608 36 51,

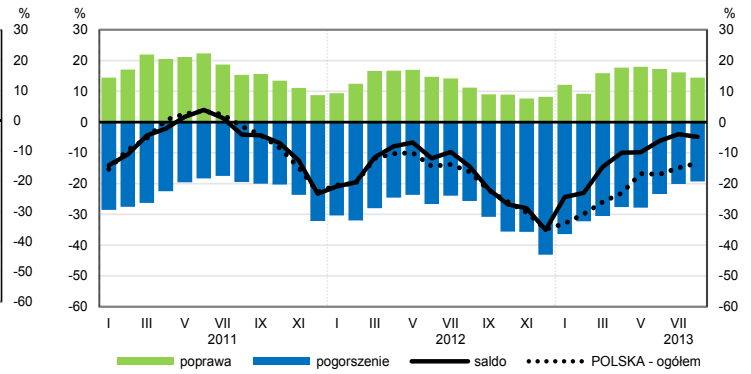
Hubert Stefaniak tel. 22 608 35 50, Łukasz Gontarz tel. 22 608 36 51.

OGÓLNY KLIMAT KONIUNKTURY WEDŁUG SEKCJI / DZIAŁÓW PKD

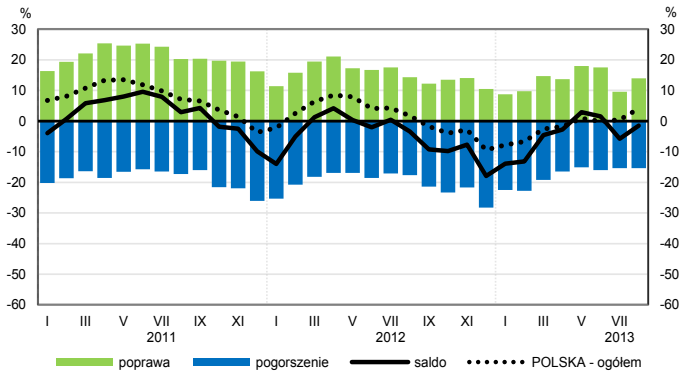
Przetwórstwo przemysłowe (sekcja C)



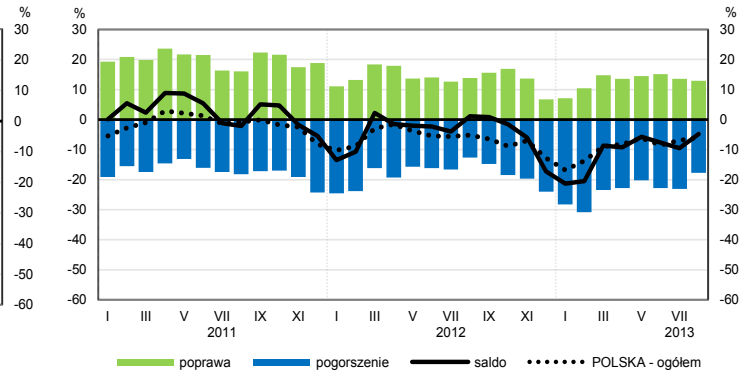
Budownictwo (sekcja F)



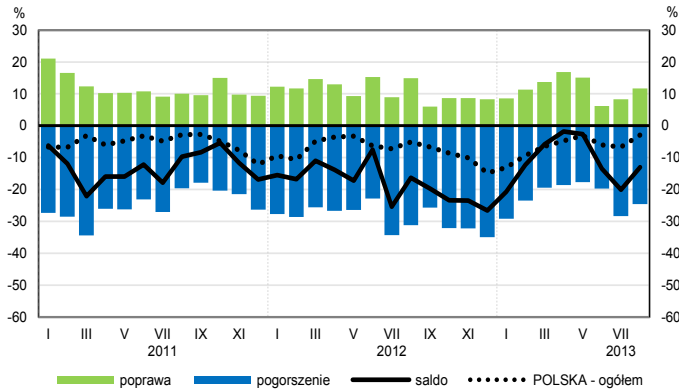
Handel hurtowy (dział 46)



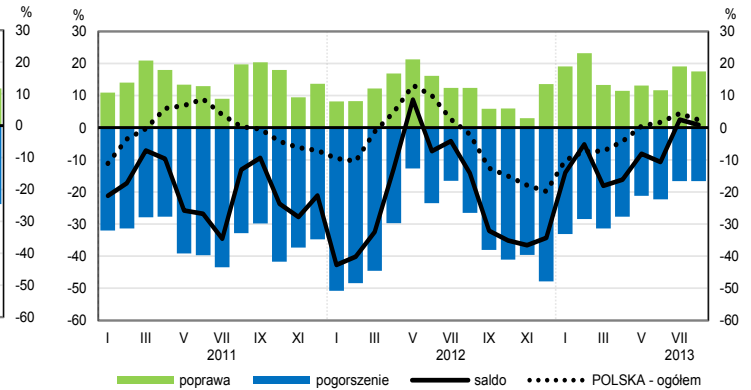
Handel detaliczny (dział 45+47)



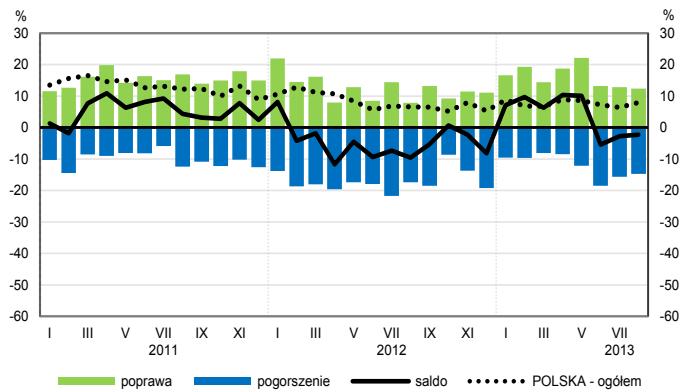
Transport i gospodarka magazynowa (sekcja H)



Zakwaterowanie i gastronomia (sekcja I)

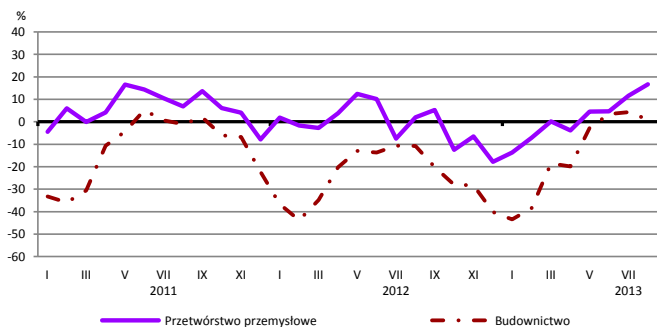


Informacja i komunikacja (sekcja J)

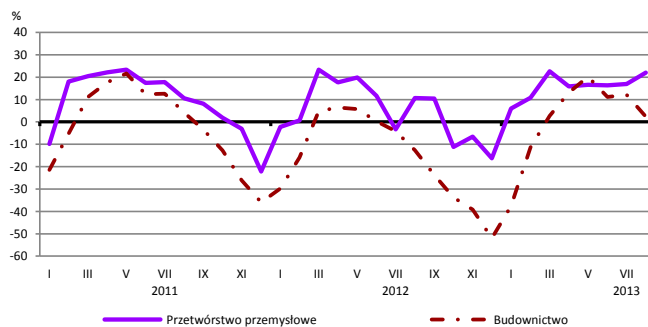


WYBRANE WSKAŹNIKI WEDŁUG SEKCJI / DZIAŁÓW PKD

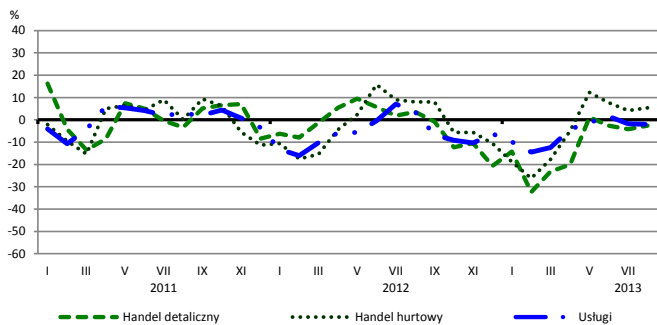
Bieżąca produkcja



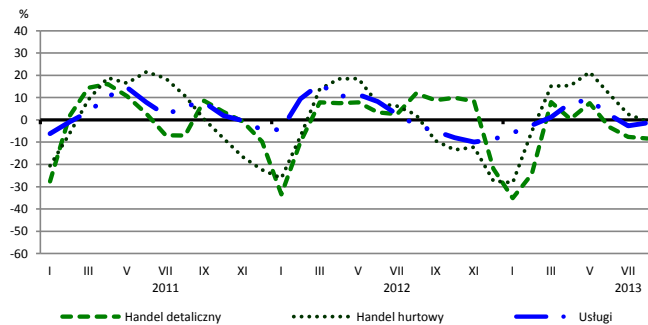
Przewidywana produkcja



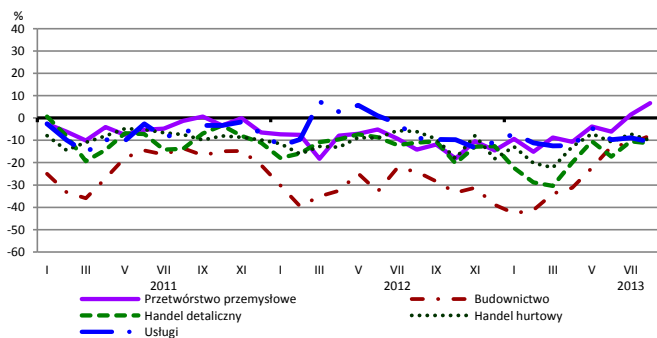
Bieżąca sprzedaż



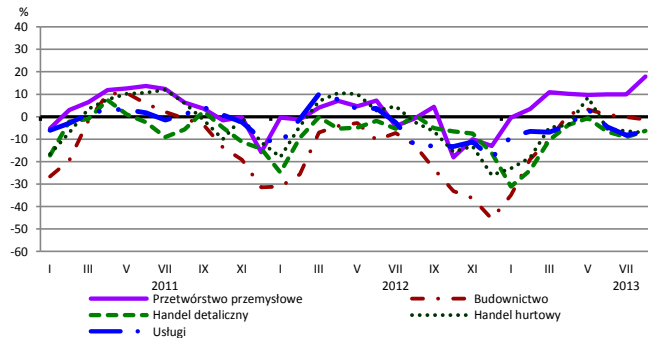
Przewidywana sprzedaż



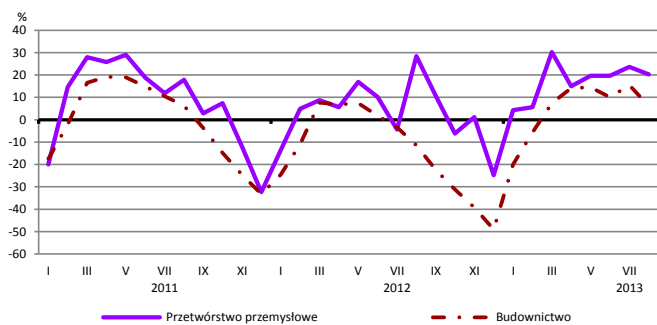
Bieżąca sytuacja finansowa



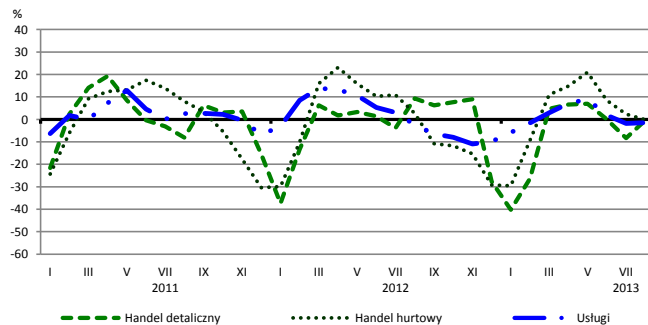
Przewidywana sytuacja finansowa



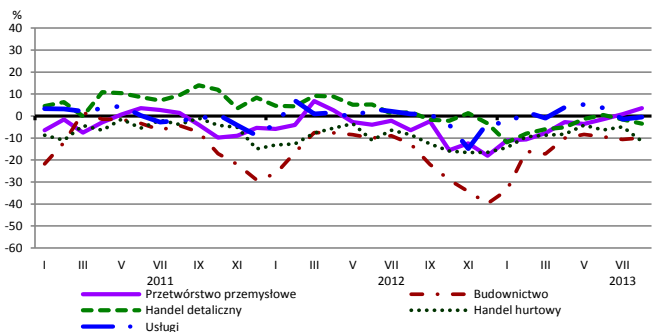
Przewidywany portfel zamówień na rynku krajowym



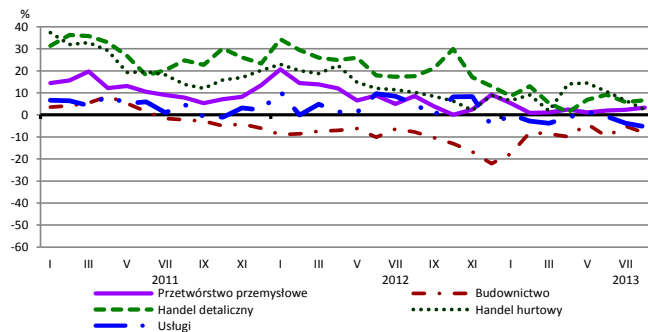
Przewidywany popyt



Przewidywane zatrudnienie

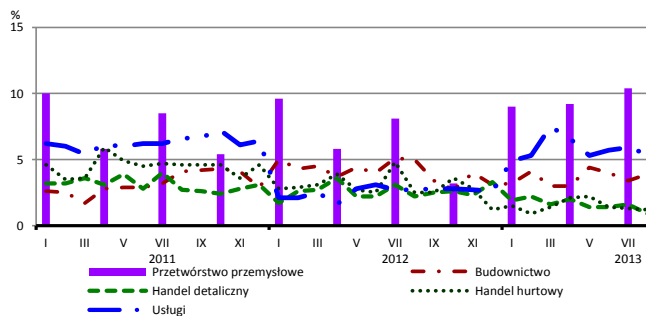


Przewidywane ceny

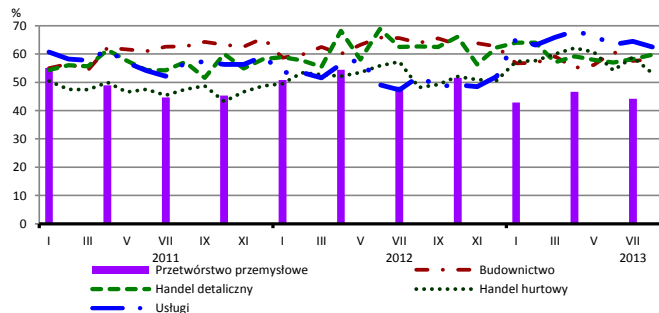


BARIERY DZIAŁALNOŚCI GOSPODARCZEJ

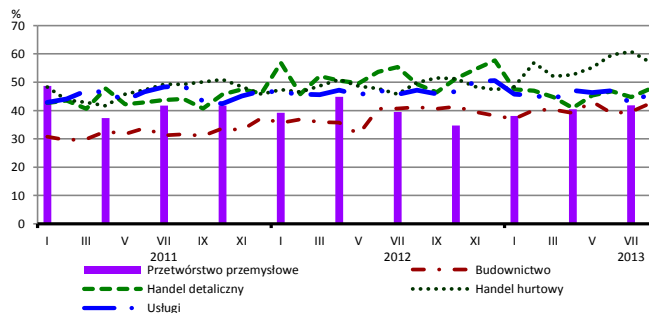
Brak barier



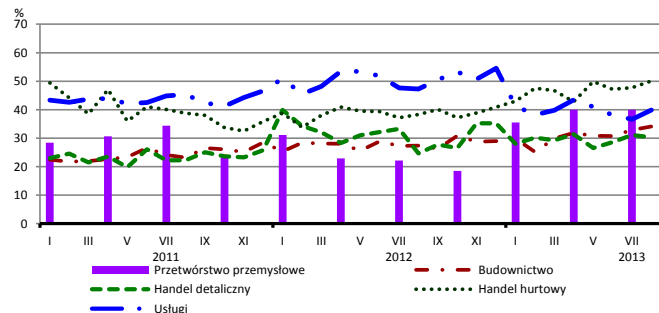
Koszty zatrudnienia



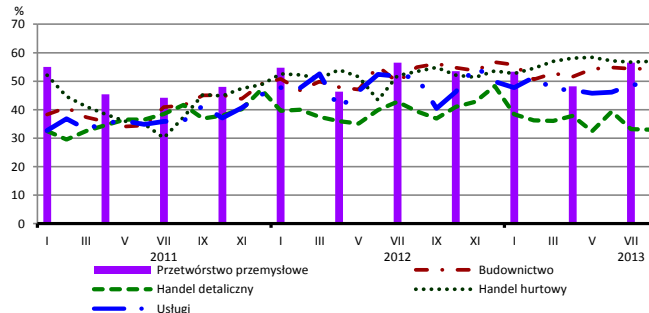
Wysokie obciążenia na rzecz budżetu



Niejasne i niespójne przepisy prawne



Niepewność ogólnej sytuacji gospodarczej



Największy odsetek przedsiębiorców **nieodczuwających żadnych barier w prowadzeniu bieżącej działalności gospodarczej** w sierpniu br. jest odnotowany w jednostkach prowadzących działalność z zakresu usług (5,4%), w dalszej kolejności – budownictwa (3,9%), handlu hurtowego (1,2%), handlu detalicznego (0,9%).

Największe trudności napotykane przez przedsiębiorstwa **budowlano-montażowe** zgłaszające bariery związane są z konkurencją na rynku (65% w sierpniu br., 56% w analogicznym miesiącu ub. r. – jest to bariera, której znaczenie w skali roku wzrosło w największym stopniu), kosztami zatrudnienia (58% w sierpniu br., 64% przed rokiem – jest to bariera, której znaczenie w skali roku spadło w największym stopniu) oraz niepewnością ogólnej sytuacji gospodarczej (54% w sierpniu br., 55% w analogicznym miesiącu ub. r.).

Podmioty prowadzące działalność w zakresie **handlu hurtowego** najczęściej sygnalizują trudności związane z niepewnością ogólnej sytuacji gospodarczej (barierę tę sygnalizuje 57% przedsiębiorstw w sierpniu br., 53% w analogicznym miesiącu ub. r.) oraz wysokimi obciążeniami na rzecz budżetu (57% w sierpniu br., 50% w analogicznym miesiącu ub. r.). Bariery, której znaczenie w skali roku wzrosło w największym stopniu są niejasne i niespójne przepisy prawne (z 38% do 50%).

Przedsiębiorcy prowadzący działalność z zakresu **handlu detalicznego** najbardziej odczuwają bariery związane z konkurencją na rynku (barierę tę sygnalizuje w sierpniu br. 61% przedsiębiorstw, 62% w analogicznym miesiącu ub. r.) oraz kosztami zatrudnienia (60% w sierpniu br., 63% przed rokiem). Bariery, której znaczenie w skali roku wzrosło w największym stopniu są niejasne i niespójne przepisy prawne (z 25% do 30%).

Największe trudności wskazywane przez firmy **usługowe** zgłaszające bariery związane są z kosztami zatrudnienia (63% w sierpniu br., 52% w analogicznym okresie ub. r. – jest to bariera, której znaczenie w największym stopniu wzrosło w skali roku). W porównaniu z sierpniem ub. r. najbardziej spadło znaczenie barier związanych z konkurencją firm krajowych (z 61% do 44%) oraz konkurencją firm zagranicznych (z 30% do 17%).

Departament Przedsiębiorstw GUS, Al. Niepodległości 208, 00-925 Warszawa, tel. (22) 608 36 51
Wyniki badania koniunktury w przemyśle, budownictwie, handlu i usługach można znaleźć na stronie GUS

http://www.stat.gov.pl/gus/koniunktury_PLK_HTML.htm

Zeszyt Metodologiczny „Badanie koniunktury gospodarczej GUS”, 2013

http://www.stat.gov.pl/cps/rde/xbcr/gus/kon_badanie_koniunktury_gospodarczej_27052013.pdf