

Warszawa, 2014-06-27

**KONIUNKTURA GOSPODARCZA**

w czerwcu 2014 r.

opinie formułowane przez jednostki, których siedziba znajduje się  
w WOJEWÓDZTWIE MAŁOPOLSKIM

Przedsiębiorstwa z siedzibą w województwie małopolskim ogólny klimat koniunktury w **przetwórstwie przemysłowym** oceniają w czerwcu nieznacznie mniej korzystnie niż w maju. Utrzymuje się wzrost portfela zamówień i produkcji. Przewidywania w tym zakresie są mniej optymistyczne od formułowanych w maju. Bieżąca sytuacja finansowa oceniana jest pozytywnie, jej korzystne prognozy są nieco ostrożniejsze od zgłaszanych w maju. Przedsiębiorcy planują niewielki wzrost zatrudnienia, zbliżony do oczekiwanego w ubiegłym miesiącu. Ceny wyrobów przemysłowych mogą rosnać nieco szybciej niż przewidywano w maju.

Ogólny klimat koniunktury w **budownictwie** oceniany jest w czerwcu nieznacznie pozytywnie, lepiej od negatywnych ocen w maju. Diagnozy i prognozy portfela zamówień oraz produkcji budowlano-montażowej, a także przewidywania dotyczące sytuacji finansowej są korzystne, lepsze od formułowanych w ubiegłym miesiącu. Diagnozy sytuacji finansowej są mniej negatywne od ocen zgłaszanych w maju. Skala wzrostu zatrudnienia w najbliższych trzech miesiącach może być zbliżona do planowanej w maju. Prognozy wskazują, że ceny robót budowlano-montażowych mogą utrzymać się na dotychczasowym poziomie.

Ogólny klimat koniunktury w **handlu hurtowym** w czerwcu oceniany jest korzystnie, podobnie jak w maju. Utrzymują się optymistyczne przewidywania dotyczące sprzedaży. Odpowiednie oceny bieżące są również pozytywne, nieco lepsze niż przed miesiącem. Sytuacja finansowa w czerwcu nie ulega zmianie. Prognozy w tym zakresie są korzystne, nieznacznie lepsze od formułowanych w maju. Przedsiębiorcy zapowiadają niewielki wzrost zatrudnienia, choć może być on mniejszy od prognozowanego miesiąc wcześniej. Przedsiębiorcy przewidują, iż ceny będą rosnać wolniej niż oczekiwano w maju.

Oceny ogólnego klimatu koniunktury w **handlu detalicznym** są nieznacznie optymistyczne, wobec niekorzystnych opinii z maja. Diagnozy i prognozy sprzedaży są korzystne, lepsze od zgłaszanych przed miesiącem. Oceny bieżące oraz przewidywania dotyczące sytuacji finansowej są mniej pesymistyczne od formułowanych w maju. Wzrost zatrudnienia może być mniej znaczący od planowanego miesiąc wcześniej. Przedsiębiorcy przewidują, iż ceny towarów mogą rosnać wolniej niż prognozowano w maju.

Firmy z sekcji **informacja i komunikacja** formułują w czerwcu mniej korzystne oceny koniunktury niż przed miesiącem, ale lepsze od negatywnych opinii sprzed roku. Kierujący jednostkami z sekcji **transport i gospodarka magazynowa** oceniają koniunkturę pozytywnie, wobec pesymistycznych opinii z maja bieżącego i czerwca ubiegłego roku. Oceny formułowane przez dyrektorów podmiotów z sekcji **działalność związana z zakwaterowaniem i usługami gastronomicznymi** są korzystne, zbliżone do formułowanych w ubiegłym miesiącu, lepsze od negatywnych opinii zgłaszanych przed rokiem.

W **przetwórstwie przemysłowym** badaniem objęte są podmioty o liczbie pracujących 10 i więcej osób. W pozostałych badaniach (**budownictwo, handel hurtowy i detaliczny, usługi**) uczestniczą również podmioty o liczbie pracujących do 9 osób.

**Przetwórstwo przemysłowe** — sekcja C; **Budownictwo** — sekcja F; **Handel hurtowy** — dział 46; **Handel detaliczny** — działy 45 i 47

**Usługi** — sekcje: H – Transport i gospodarka magazynowa, I – Działalność związana z zakwaterowaniem i usługami gastronomicznymi, J – Informacja i komunikacja, K – Działalność finansowa i ubezpieczeniowa, L – Działalność związana z obsługą rynku nieruchomości, M – Działalność profesjonalna, naukowa i techniczna, N – Działalność w zakresie usług administrowania i działalność wspierająca, P – Edukacja, Q – Opieka zdrowotna i pomoc społeczna, R – Działalność związana z kulturą, rozrywką i rekreacją, S – Pozostała działalność usługowa

Opracowanie:

Departament Przedsiębiorstw

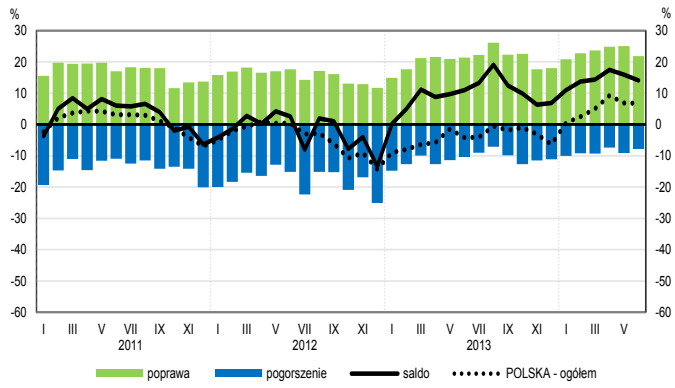
Kontakt w sprawach merytorycznych:

Hanna Sękowska tel. 22 608 36 51, Magdalena Świącka tel. 22 608 35 50, Olga Gaca tel. 22 608 36 51,

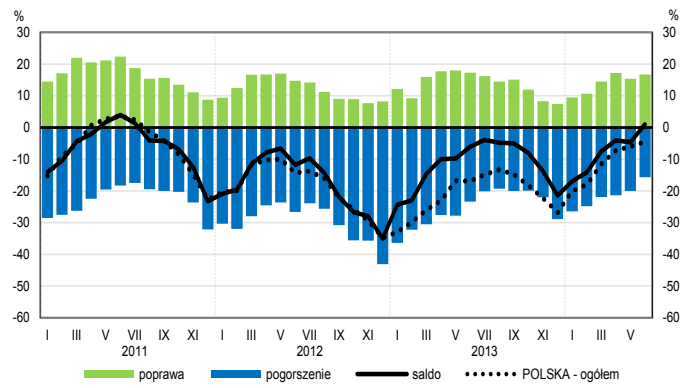
Hubert Stefaniak tel. 22 608 35 50, Łukasz Gontarz tel. 22 608 36 51.

# OGÓLNY KLIMAT KONIUNKTURY WEDŁUG SEKCJI / DZIAŁÓW PKD

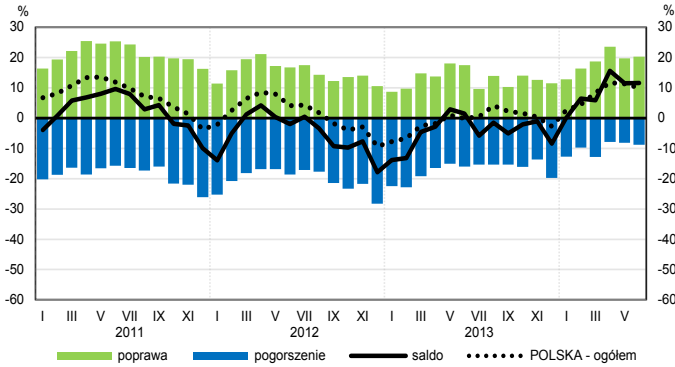
## Przetwórstwo przemysłowe (sekcja C)



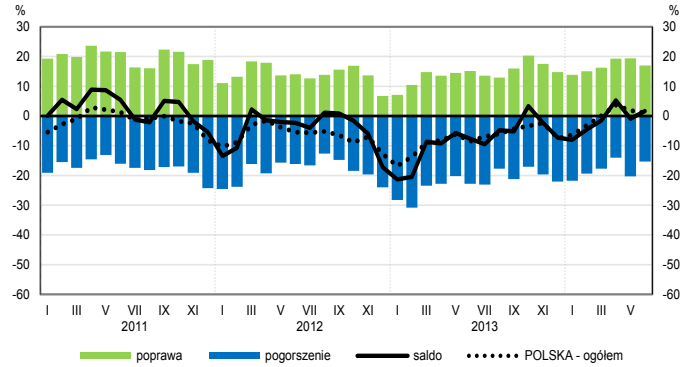
## Budownictwo (sekcja F)



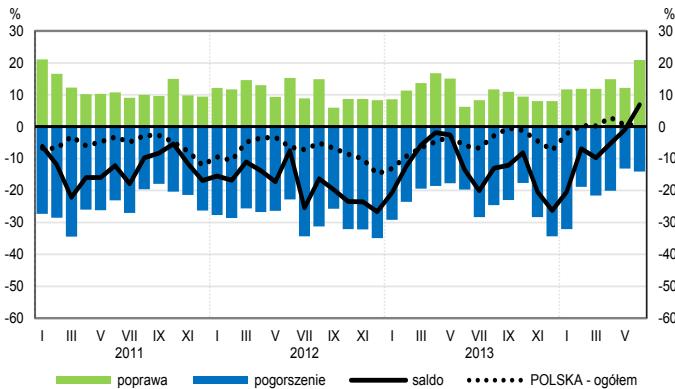
## Handel hurtowy (dział 46)



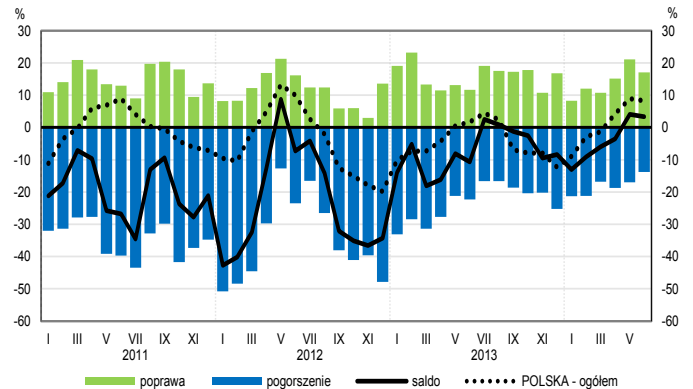
## Handel detaliczny (dział 45+47)



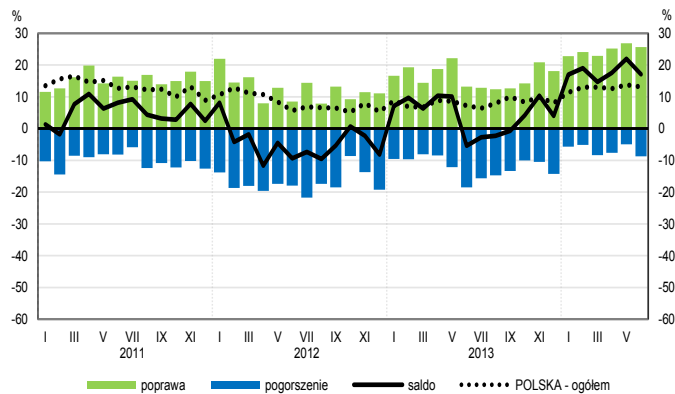
## Transport i gospodarka magazynowa (sekcja H)



## Zakwaterowanie i gastronomia (sekcja I)

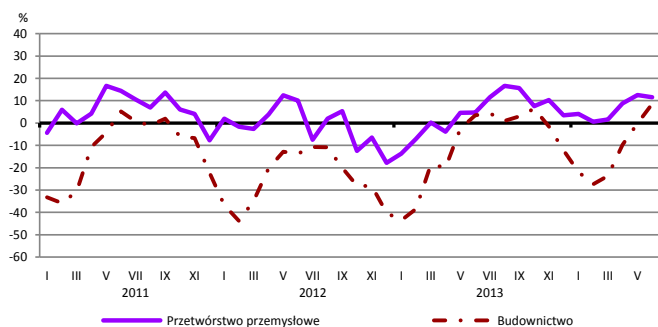


## Informacja i komunikacja (sekcja J)

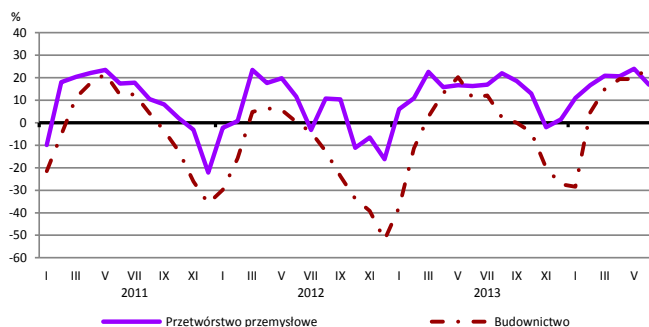


# WYBRANE WSKAŹNIKI WEDŁUG SEKCJI / DZIAŁÓW PKD

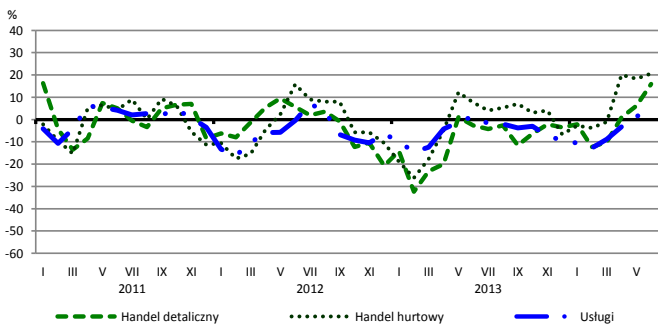
## Bieżąca produkcja



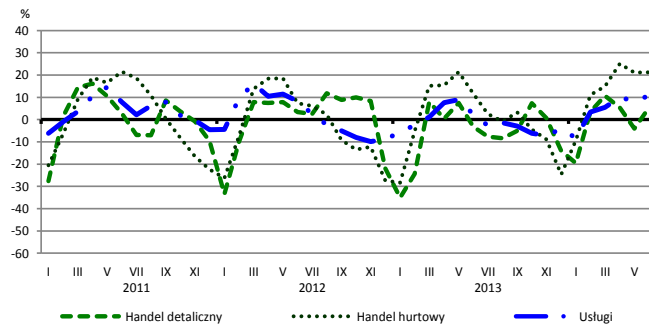
## Przewidywana produkcja



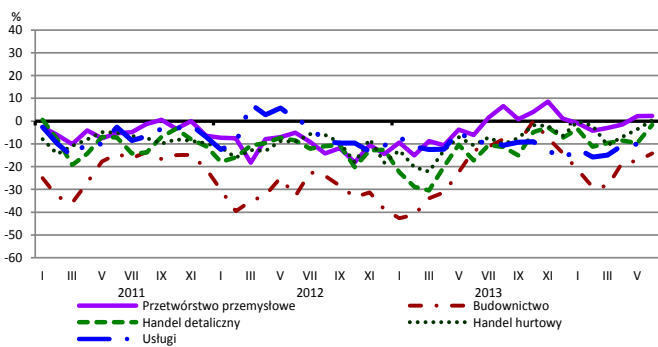
## Bieżąca sprzedaż



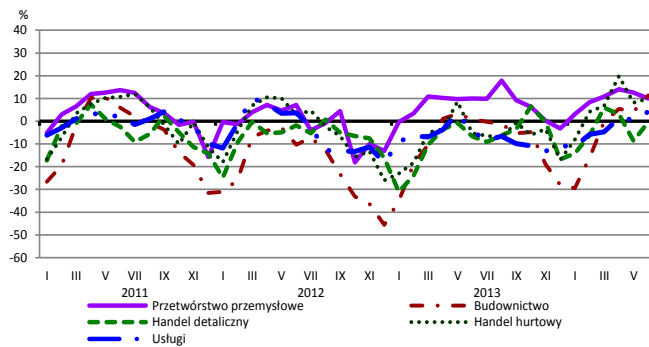
## Przewidywana sprzedaż



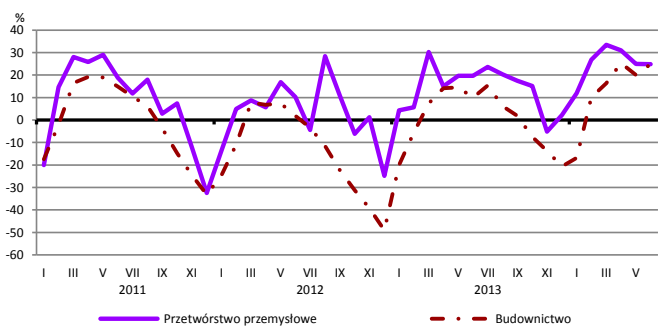
## Bieżąca sytuacja finansowa



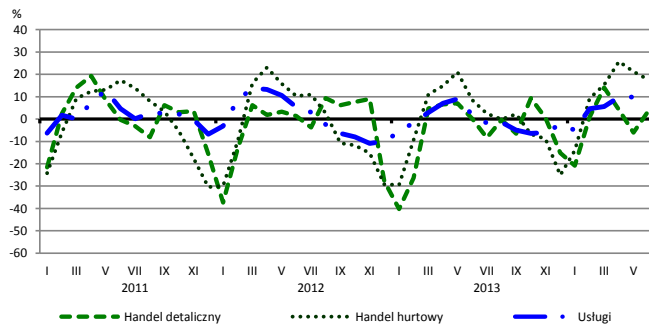
## Przewidywana sytuacja finansowa



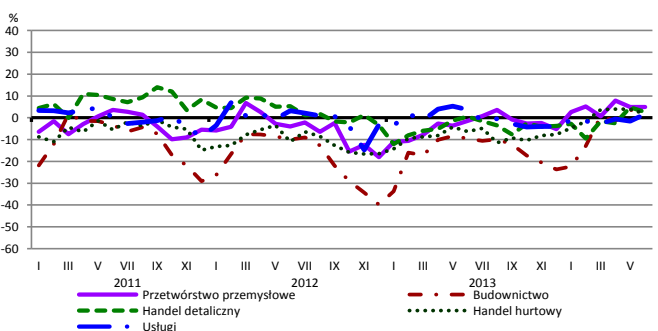
## Przewidywany portfel zamówień na rynku krajowym



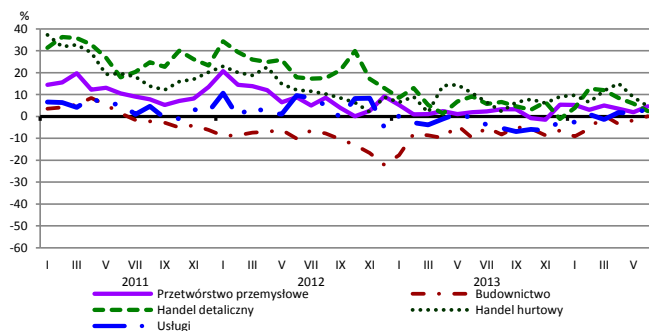
## Przewidywany popyt



## Przewidywane zatrudnienie

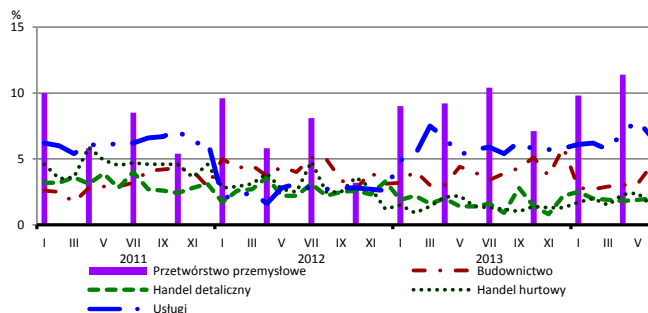


## Przewidywane ceny

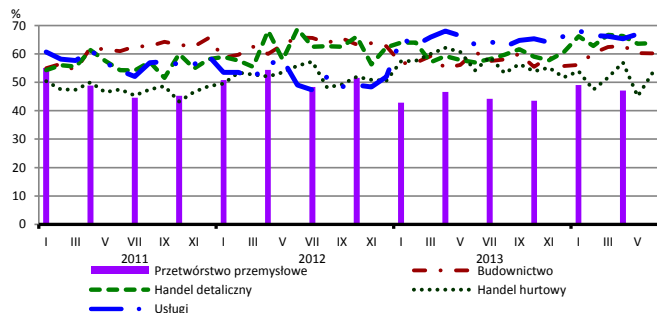


# BARIERY DZIAŁALNOŚCI GOSPODARCZEJ

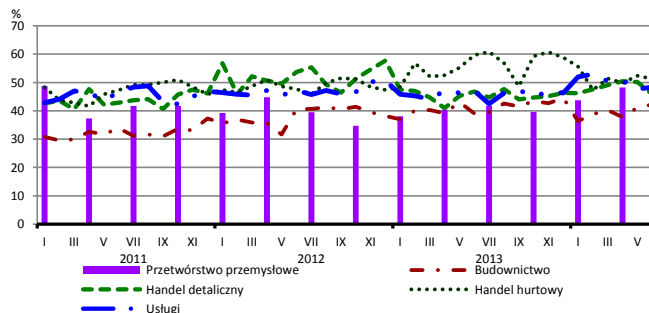
## Brak barier



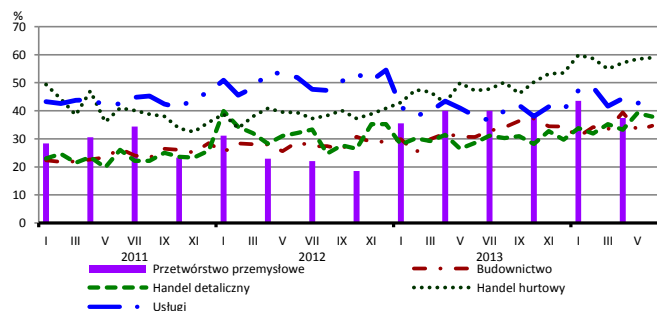
## Koszty zatrudnienia



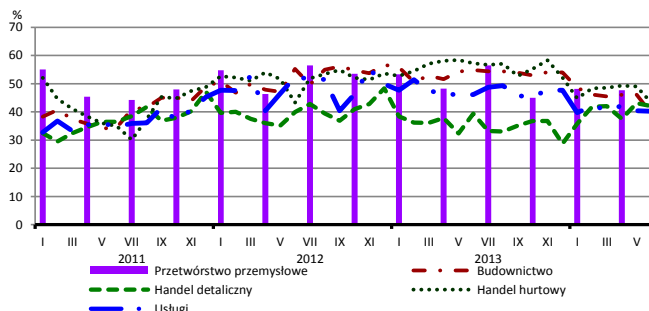
## Wysokie obciążenia na rzecz budżetu



## Niejasne i niespójne przepisy prawne



## Niepewność ogólnej sytuacji gospodarczej



Największy odsetek przedsiębiorców **nieodczuwających żadnych barier w prowadzeniu bieżącej działalności gospodarczej** w czerwcu br. jest odnotowany w jednostkach prowadzących działalność z zakresu usług (6,6%), w dalszej kolejności – budownictwa (4,6%), handlu detalicznego (2,0%), handlu hurtowego (1,4%).

Największe trudności napotymane przez przedsiębiorstwa **budowlano-montażowe** zgłaszające bariery związane są z konkurencją na rynku (66% w czerwcu br., 59% w analogicznym miesiącu ub. r. – jest to bariera, której znaczenie w skali roku wzrosło w największym stopniu) oraz kosztami zatrudnienia (60% w czerwcu br., 61% przed rokiem). W porównaniu z czerwcem 2013 r. najbardziej spadło znaczenie bariery związanej z niepewnością ogólnej sytuacji gospodarczej (z 55% do 39%).

Podmioty prowadzące działalność w zakresie **handlu hurtowego** najczęściej wskazują trudności związane z niejasnymi i niespójnymi przepisami prawnymi (barierę tę sygnalizuje 59% przedsiębiorstw w czerwcu br., 47% w analogicznym miesiącu ub. r.) oraz konkurencją na rynku (55% w czerwcu br., 50% przed rokiem). Są to bariery, których znaczenie w skali roku wzrosło w największym stopniu. Najbardziej spadło odczuwanie barier związanych z niepewnością ogólnej sytuacji gospodarczej (z 57% do 43%), niedostatecznym popytem (z 46% do 33%), a także wysokimi obciążeniami na rzecz budżetu (z 60% do 51%).

Przedsiębiorcy prowadzący działalność z zakresu **handlu detalicznego** najbardziej odczuwają bariery związane z konkurencją na rynku (barierę tę sygnalizuje w czerwcu br. 66% przedsiębiorstw, 60% w analogicznym miesiącu ub. r.) oraz kosztami zatrudnienia (64% w czerwcu br., 57% przed rokiem). Bariery, których znaczenie w skali roku wzrosło w największym stopniu są niejasne i niespójne przepisy prawne (z 29% do 38%), koszty zatrudnienia i konkurencja na rynku, a spadło – bariery związanej z niedostatecznym popytem (z 51% do 45%).

Największe trudności wskazywane przez firmy **usługowe** zgłaszające bariery związane są z kosztami zatrudnienia (67% w czerwcu br., 63% w analogicznym okresie ub. r.). W porównaniu z czerwcem roku ubiegłego w największym stopniu wzrosła uciążliwość bariery związanej z niejasnymi i niespójnymi przepisami prawnymi (z 38% do 46%), a spadła – bariery związanej z niepewnością ogólnej sytuacji gospodarczej (z 46% do 40%).

Departament Przedsiębiorstw GUS, Al. Niepodległości 208, 00-925 Warszawa, tel. (22) 608 36 51

Wyniki badania koniunktury w przemyśle, budownictwie, handlu i usługach można znaleźć na stronie GUS

<http://stat.gov.pl/obszary-tematyczne/koniunktura/koniunktury/koniunktura-w-przemysle-budownictwie-handlu-i-uslugach-2000-2014.4.8.html>

Zeszyt Metodologiczny „Badanie koniunktury gospodarczej GUS”, 2014

[http://stat.gov.pl/download/gfx/portalinformacyjny/pl/defaultaktualnosci/5516/5/5/1/badanie\\_koniunktury\\_gospodarczej\\_2014\\_05\\_22.pdf](http://stat.gov.pl/download/gfx/portalinformacyjny/pl/defaultaktualnosci/5516/5/5/1/badanie_koniunktury_gospodarczej_2014_05_22.pdf)