

Warszawa, 2014-08-29

KONIUNKTURA GOSPODARCZA

w sierpniu 2014 r.

opinie formułowane przez jednostki, których siedziba znajduje się
w WOJEWÓDZTWIE MAŁOPOLSKIM

Przedsiębiorstwa z siedzibą w województwie małopolskim ogólny klimat koniunktury w **przetwórstwie przemysłowym** oceniają w sierpniu optymistycznie, lepiej niż przed miesiącem. Prognozy portfela zamówień i produkcji są korzystne. Pozytywne oceny bieżące w tym zakresie są ostrożniejsze od sygnalizowanych w lipcu. Sytuacja finansowa oceniana jest optymistycznie, podobnie jak przed miesiącem, jej prognozy są nieco bardziej korzystne od formułowanych w lipcu. Przedsiębiorcy planują wzrost zatrudnienia zbliżony do zapowiadanego przed miesiącem. Ceny wyrobów przemysłowych mogą nieznacznie rosnąć, podobnie jak oczekiwano w lipcu.

Ogólny klimat koniunktury w **budownictwie** oceniany jest w sierpniu nieznacznie pesymistycznie, podobnie jak w lipcu. Utrzymują się negatywne oceny sytuacji finansowej, odpowiednie prognozy są nieznacznie optymistyczne. Bieżąca produkcja budowlano-montażowa oceniana jest bardziej korzystnie niż przed miesiącem, przy utrzymujących się pozytywnych przewidywaniach. Diagnozy i prognozy portfela zamówień są nieco bardziej optymistyczne od formułowanych w lipcu. Przedsiębiorcy zapowiadają redukcje zatrudnienia. Ceny robót budowlano-montażowych mogą nieznacznie rosnąć.

Ogólny klimat koniunktury w **handlu hurtowym** w sierpniu oceniany jest korzystnie, podobnie jak w lipcu. Utrzymują się optymistyczne prognozy sprzedaży, przy pozytywnych, poprawiających się diagnozach w tym zakresie. Oceny bieżącej sytuacji finansowej są bardziej korzystne niż przed miesiącem. Odpowiednie przewidywania są również optymistyczne, ale ostrożniejsze od formułowanych w lipcu. Dyrektorzy jednostek zapowiadają spadek zatrudnienia, wobec niewielkiego wzrostu planowanego miesiąc wcześniej. Przedsiębiorcy przewidują, iż ceny będą nieznacznie spadać.

Oceny ogólnego klimatu koniunktury w **handlu detalicznym** są mniej pesymistyczne niż przed miesiącem. Diagnozy i prognozy sytuacji finansowej są mniej niekorzystne od zgłaszanych w lipcu. Oceny bieżące oraz przewidywania dotyczące sprzedaży są pozytywne, lepsze od formułowanych miesiąc wcześniej. Możliwy jest nieznaczny spadek zatrudnienia, mniejszy niż planowano w lipcu. Przedsiębiorcy przewidują, iż ceny towarów będą rosnąć.

Firmy z sekcji **informacja i komunikacja** oceniają w sierpniu koniunkturę bardziej korzystnie niż przed miesiącem, wobec negatywnych opinii sprzed roku. Kierujący jednostkami z sekcji **transport i gospodarka magazynowa** zgłaszają mniej optymistyczne niż w lipcu br. oceny koniunktury, przy niekorzystnych opiniach z sierpnia ub. r. Dyrektorzy podmiotów z sekcji **działalność związana z zakwaterowaniem i usługami gastronomicznymi** oceniają koniunkturę nieznacznie pesymistycznie, wobec pozytywnych opinii z lipca bieżącego i sierpnia ubiegłego roku.

W **przetwórstwie przemysłowym** badaniem objęte są podmioty o liczbie pracujących 10 i więcej osób. W pozostałych badaniach (**budownictwo, handel hurtowy i detaliczny, usługi**) uczestniczą również podmioty o liczbie pracujących do 9 osób.

Przetwórstwo przemysłowe — sekcja C; **Budownictwo** — sekcja F; **Handel hurtowy** — dział 46; **Handel detaliczny** — działy 45 i 47

Usługi — sekcje: H – Transport i gospodarka magazynowa, I – Działalność związana z zakwaterowaniem i usługami gastronomicznymi, J – Informacja i komunikacja, K – Działalność finansowa i ubezpieczeniowa, L – Działalność związana z obsługą rynku nieruchomości, M – Działalność profesjonalna, naukowa i techniczna, N – Działalność w zakresie usług administrowania i działalność wspierająca, P – Edukacja, Q – Opieka zdrowotna i pomoc społeczna, R – Działalność związana z kulturą, rozrywką i rekreacją, S – Pozostała działalność usługowa

Opracowanie:

Departament Przedsiębiorstw

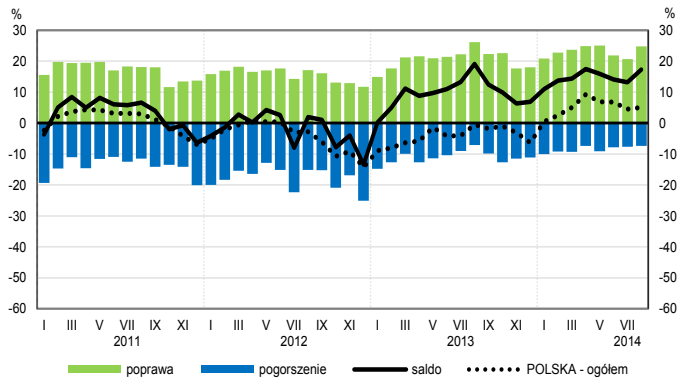
Kontakt w sprawach merytorycznych:

Hanna Sękowska tel. 22 608 36 51, Magdalena Świącka tel. 22 608 35 50, Olga Gaca tel. 22 608 36 51,

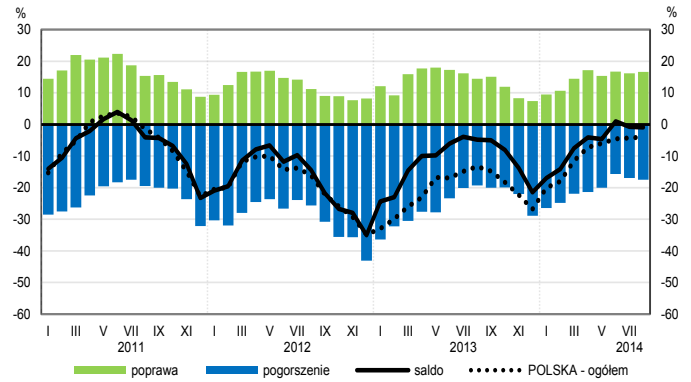
Hubert Stefaniak tel. 22 608 35 50, Łukasz Gontarz tel. 22 608 36 51.

OGÓLNY KLIMAT KONIUNKTURY WEDŁUG SEKCJI / DZIAŁÓW PKD

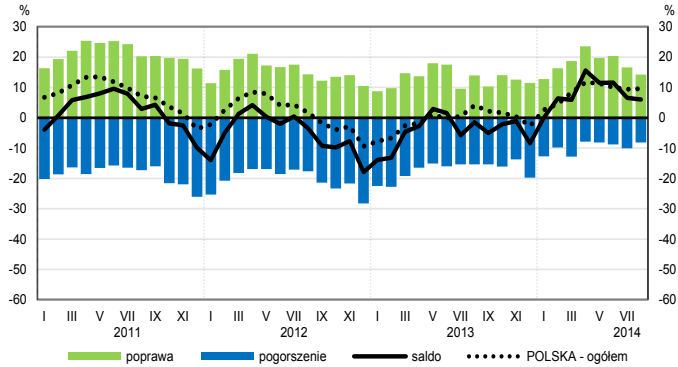
Przetwórstwo przemysłowe (sekcja C)



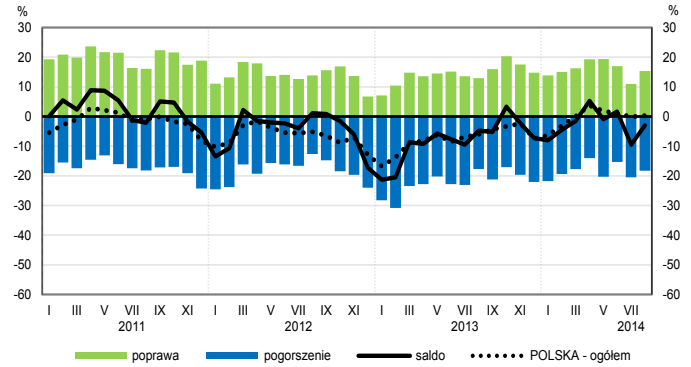
Budownictwo (sekcja F)



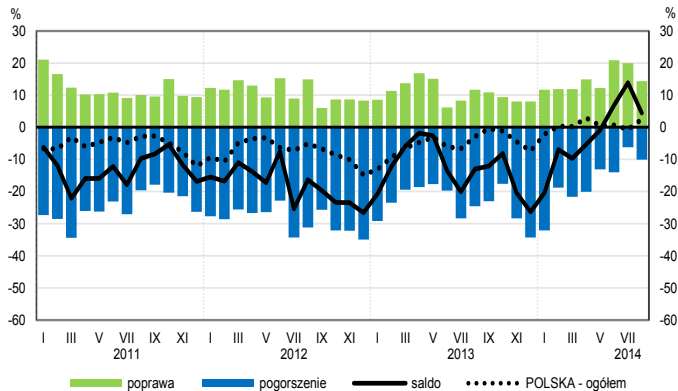
Handel hurtowy (dział 46)



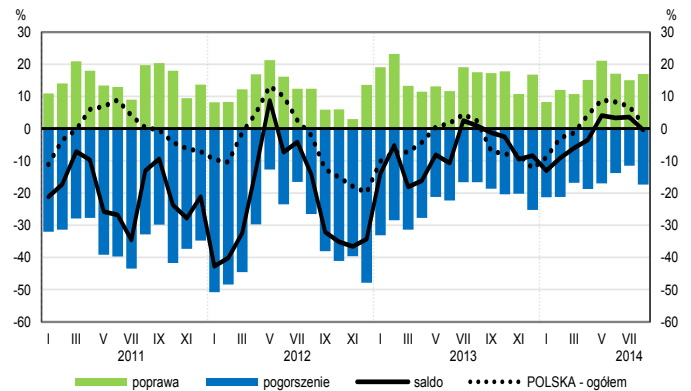
Handel detaliczny (dział 45+47)



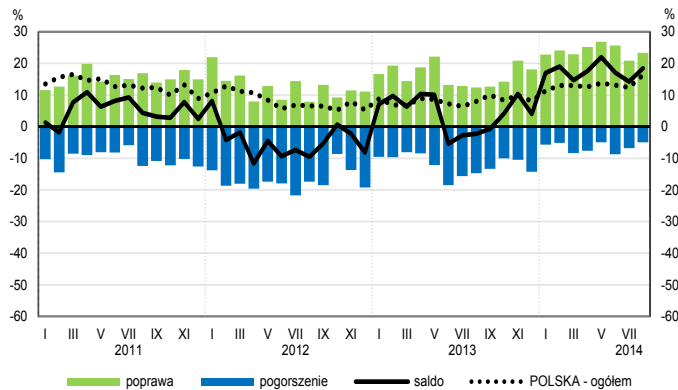
Transport i gospodarka magazynowa (sekcja H)



Zakwaterowanie i gastronomia (sekcja I)

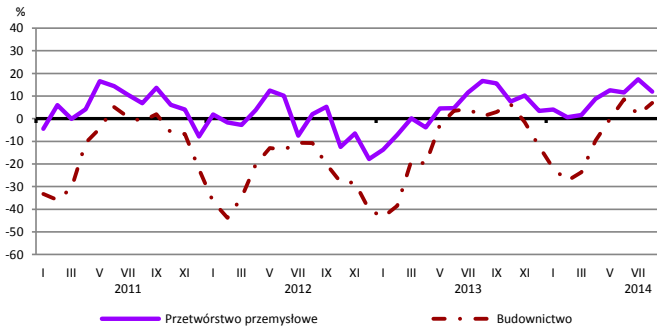


Informacja i komunikacja (sekcja J)

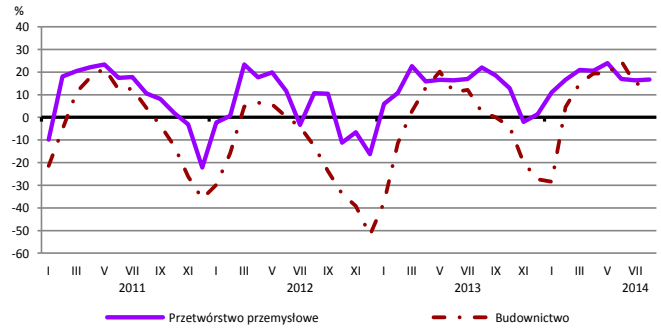


WYBRANE WSKAŹNIKI WEDŁUG SEKCJI / DZIAŁÓW PKD

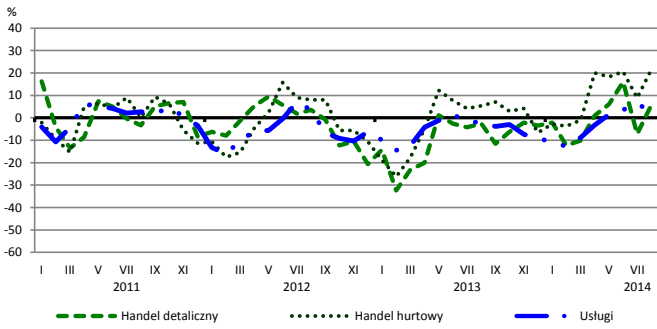
Bieżąca produkcja



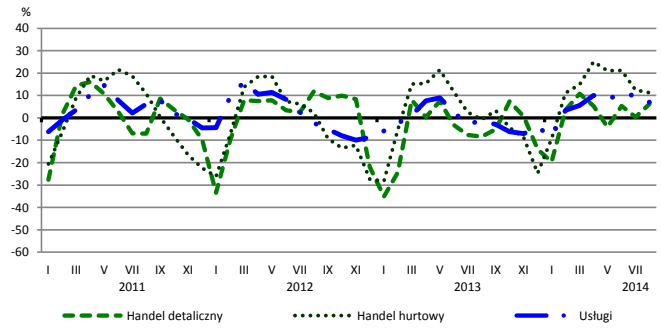
Przewidywana produkcja



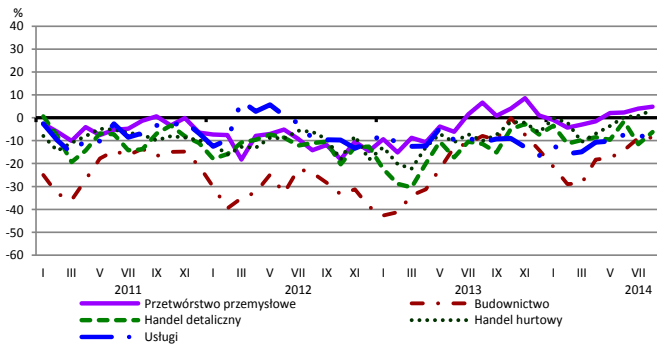
Bieżąca sprzedaż



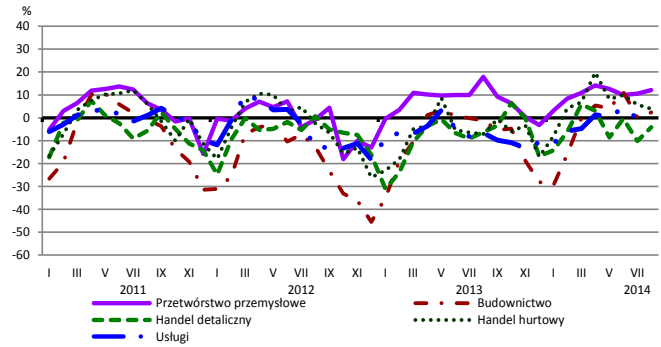
Przewidywana sprzedaż



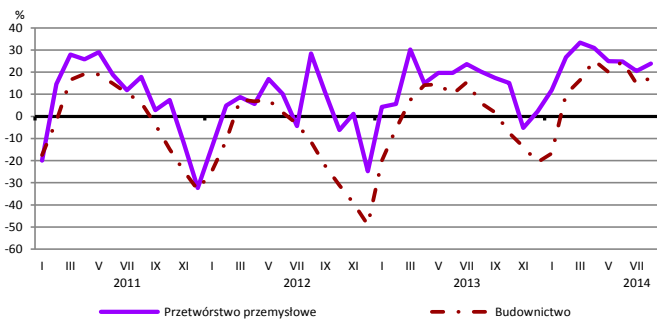
Bieżąca sytuacja finansowa



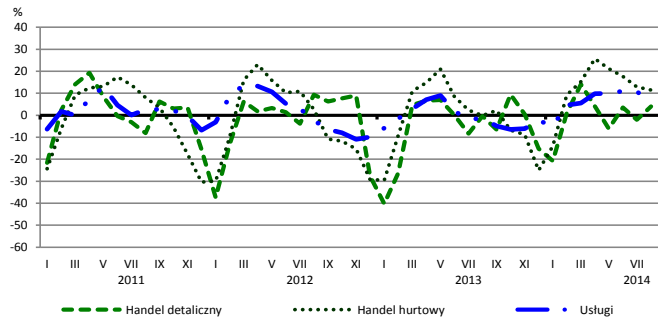
Przewidywana sytuacja finansowa



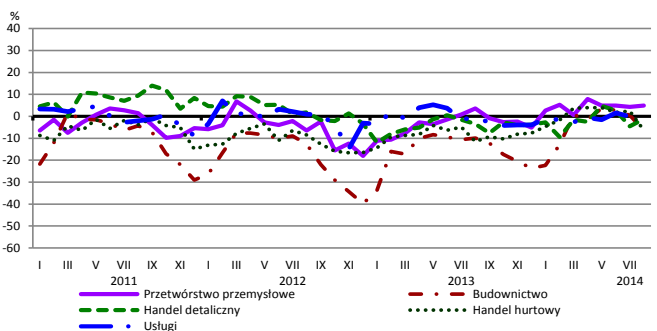
Przewidywany portfel zamówień na rynku krajowym



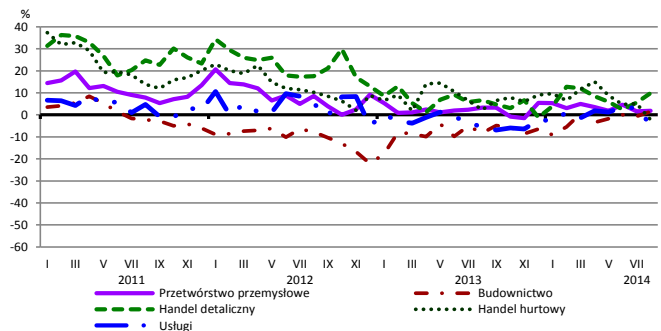
Przewidywany popyt



Przewidywane zatrudnienie

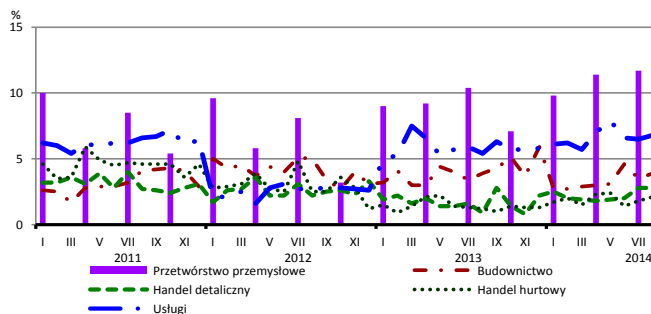


Przewidywane ceny

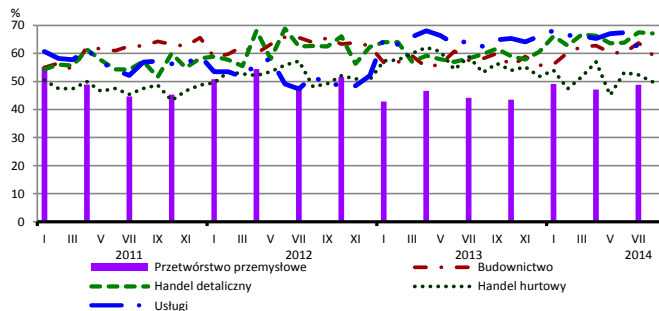


BARIERY DZIAŁALNOŚCI GOSPODARCZEJ

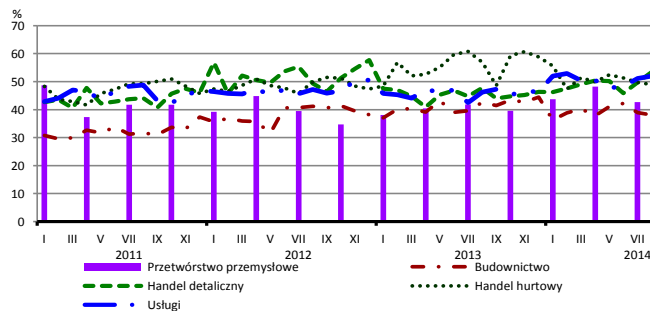
Brak barier



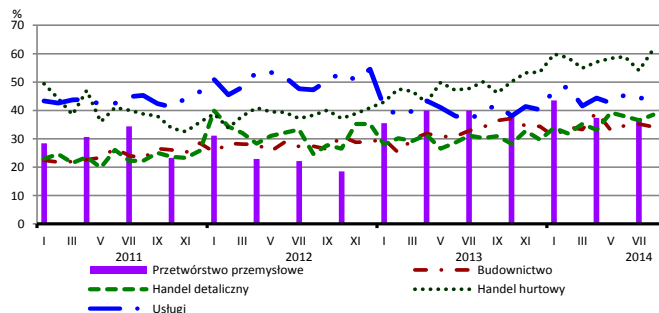
Koszty zatrudnienia



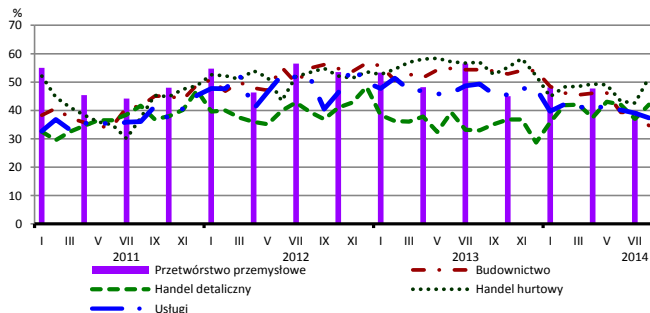
Wysokie obciążenia na rzecz budżetu



Niejasne i niespójne przepisy prawne



Niepewność ogólnej sytuacji gospodarczej



Największy odsetek przedsiębiorców **nieodczuwających żadnych barier w prowadzeniu bieżącej działalności gospodarczej** w sierpniu br. jest odnotowany w jednostkach prowadzących działalność z zakresu usług (6,8%), w dalszej kolejności – budownictwa (3,9%), handlu detalicznego (2,8%), handlu hurtowego (2,1%).

Największe trudności napotymane przez przedsiębiorstwa **budowlano-montażowe** zgłaszające bariery związane są z konkurencją na rynku (64% w sierpniu br., 65% przed rokiem) oraz kosztami zatrudnienia (59% w sierpniu br., 58% w analogicznym miesiącu ub. r.). W skali roku w największym stopniu wzrosło znaczenie bariery związanej z niedoborem wykwalifikowanych pracowników (z 11% do 19%), natomiast spadło – bariery związanej z niepewnością ogólnej sytuacji gospodarczej (z 54% do 35%).

Podmioty prowadzące działalność w zakresie **handlu hurtowego** najczęściej wskazują trudności związane z niejasnymi i niespójnymi przepisami prawnymi (barierę tę sygnalizuje 62% przedsiębiorstw w sierpniu br., 50% w analogicznym miesiącu ub. r.) oraz konkurencją na rynku (56% w sierpniu br., 46% w analogicznym miesiącu ub. r.). Są to bariery, których znaczenie w skali roku wzrosło w największym stopniu. Bariery, których znaczenie najbardziej spadło w skali roku są wysokie odsetki bankowe (z 21% do 11%), wysokie obciążenia na rzecz budżetu (z 57% do 49%), a także niedostateczny popyt (z 46% do 39%).

Przedsiębiorcy prowadzący działalność z zakresu **handlu detalicznego** najbardziej odczuwają bariery związane z kosztami zatrudnienia (barierę tę sygnalizuje 67% przedsiębiorstw, 60% w analogicznym miesiącu ub. r.) oraz konkurencją na rynku (64% w sierpniu br., 61% przed rokiem). Najbardziej wzrosło znaczenie barier związanych z niepewnością ogólnej sytuacji gospodarczej (z 33% do 42%), niejasnymi i niespójnymi przepisami prawnymi (z 30% do 39%), a także kosztami zatrudnienia, a spadło – bariery związanej z niedostatecznym popytem (z 45% do 39%).

Największe trudności wskazywane przez firmy **usługowe** zgłaszające bariery związane są z kosztami zatrudnienia (62% w sierpniu br., 63% w analogicznym okresie ub. r.). W porównaniu z sierpniem roku ubiegłego w największym stopniu spadła uciążliwość bariery związanej z niepewnością ogólnej sytuacji gospodarczej (z 49% do 37%), a wzrosła – barier związanych z niejasnymi i niespójnymi przepisami prawnymi (z 40% do 46%), niedoborem wykwalifikowanych pracowników (z 14% do 21%) oraz wysokimi obciążeniami na rzecz budżetu (z 46% do 52%).

Departament Przedsiębiorstw GUS, Al. Niepodległości 208, 00-925 Warszawa, tel. (22) 608 36 51

Wyniki badania koniunktury w przemyśle, budownictwie, handlu i usługach można znaleźć na stronie GUS

<http://stat.gov.pl/obszary-tematyczne/koniunktura/koniunktury/koniunktura-w-przemysle-budownictwie-handlu-i-uslugach-2000-2014.4.8.html>

Zeszyt Metodologiczny „Badanie koniunktury gospodarczej GUS”, 2014

http://stat.gov.pl/download/gfx/portalinformacyjny/pl/defaultaktualnosci/5516/5/5/1/badanie_koniunktury_gospodarczej_2014_05_22.pdf