

Warszawa, 2014-07-29

KONIUNKTURA GOSPODARCZA

w lipcu 2014 r.

opinie formułowane przez jednostki, których siedziba znajduje się
w WOJEWÓDZTWIE MAŁOPOLSKIM

Przedsiębiorstwa z siedzibą w województwie małopolskim ogólny klimat koniunktury w **przetwórstwie przemysłowym** oceniają w lipcu korzystnie, podobnie jak przed miesiącem. Bieżący portfel zamówień rośnie nieco szybciej niż w czerwcu, pozytywne prognozy w tym zakresie są jednak ostrożniejsze od przewidywań sprzed miesiąca. Oceny bieżącej produkcji i sytuacji finansowej są bardziej korzystne niż w czerwcu, odpowiednie optymistyczne prognozy są zbliżone do formułowanych w ubiegłym miesiącu. Przedsiębiorcy planują niewielki wzrost zatrudnienia, podobny do zapowiadanego w czerwcu. Ceny wyrobów przemysłowych mogą rosnąć nieznacznie, wolniej niż oczekiwano przed miesiącem.

Ogólny klimat koniunktury w **budownictwie** oceniany jest w lipcu nieznacznie negatywnie, wobec pozytywnych opinii z czerwca. Diagnozy sytuacji finansowej są mniej niekorzystne od ocen zgłaszanych w ubiegłym miesiącu. Prognozy wskazują, że sytuacja finansowa może nie zmieniać się. Utrzymują się pozytywne oceny portfela zamówień, ale diagnozy produkcji budowlano-montażowej są mniej korzystne od opinii zgłaszanych w czerwcu. Odpowiednie prognozy są mniej optymistyczne od przewidywań formułowanych w ubiegłym miesiącu. Przedsiębiorcy zapowiadają niewielki, mniejszy niż planowano w czerwcu wzrost zatrudnienia. Ceny robót budowlano-montażowych mogą nieznacznie spadać.

Ogólny klimat koniunktury w **handlu hurtowym** w lipcu oceniany jest mniej korzystnie niż w czerwcu. Diagnozy i prognozy sprzedaży oraz przewidywania dotyczące sytuacji finansowej są mniej optymistyczne od zgłaszanych przed miesiącem. Oceny bieżącej sytuacji finansowej są nieznacznie optymistyczne, zbliżone do sygnalizowanych w czerwcu. Dyrektorzy jednostek zapowiadają niewielki wzrost zatrudnienia. Przedsiębiorcy prognozują, iż ceny będą rosnąć w tempie przewidywanym miesiąc wcześniej.

Oceny ogólnego klimatu koniunktury w **handlu detalicznym** są pesymistyczne, wobec nieznacznie korzystnych opinii z czerwca. Diagnozy i prognozy sytuacji finansowej oraz oceny bieżącej sprzedaży są niekorzystne, gorsze od zgłaszanych przed miesiącem. Przewidywania wskazują, iż sprzedaż może utrzymać się na dotychczasowym poziomie. Możliwy jest spadek zatrudnienia, wobec wzrostu planowanego w czerwcu. Przedsiębiorcy przewidują, iż ceny towarów będą rosnąć.

Firmy z sekcji **informacja i komunikacja** oceniają w lipcu koniunkturę mniej korzystnie niż przed miesiącem, choć lepiej od negatywnych opinii sprzed roku. Kierujący jednostkami z sekcji **transport i gospodarka magazynowa** zgłaszają optymistyczne oceny koniunktury, lepsze niż w czerwcu bieżącego i lipcu ubiegłego roku. Dyrektorzy podmiotów z sekcji **działalność związana z zakwaterowaniem i usługami gastronomicznymi** oceniają koniunkturę korzystnie, podobnie jak przed miesiącem i przed rokiem.

W **przetwórstwie przemysłowym** badaniem objęte są podmioty o liczbie pracujących 10 i więcej osób. W pozostałych badaniach (**budownictwo, handel hurtowy i detaliczny, usługi**) uczestniczą również podmioty o liczbie pracujących do 9 osób.

Przetwórstwo przemysłowe — sekcja C; **Budownictwo** — sekcja F; **Handel hurtowy** — dział 46; **Handel detaliczny** — działy 45 i 47

Usługi — sekcje: H – Transport i gospodarka magazynowa, I – Działalność związana z zakwaterowaniem i usługami gastronomicznymi, J – Informacja i komunikacja, K – Działalność finansowa i ubezpieczeniowa, L – Działalność związana z obsługą rynku nieruchomości, M – Działalność profesjonalna, naukowa i techniczna, N – Działalność w zakresie usług administrowania i działalność wspierająca, P – Edukacja, Q – Opieka zdrowotna i pomoc społeczna, R – Działalność związana z kulturą, rozrywką i rekreacją, S – Pozostała działalność usługowa

Opracowanie:

Departament Przedsiębiorstw

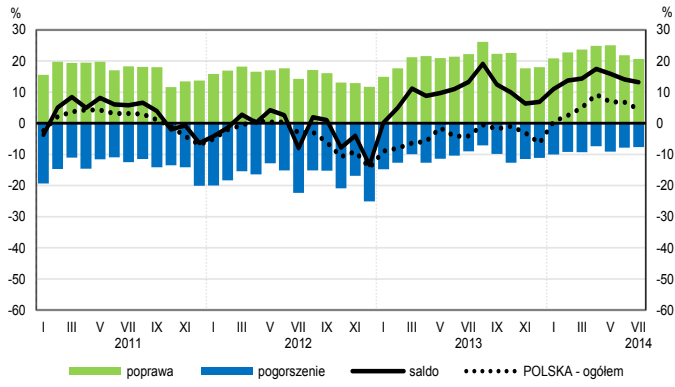
Kontakt w sprawach merytorycznych:

Hanna Sękowska tel. 22 608 36 51, Magdalena Świącka tel. 22 608 35 50, Olga Gaca tel. 22 608 36 51,

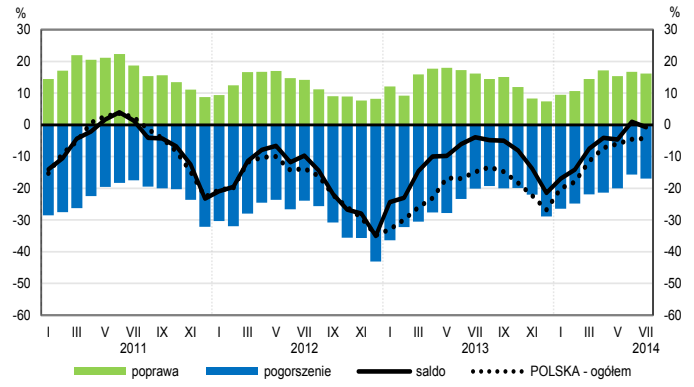
Hubert Stefaniak tel. 22 608 35 50, Łukasz Gontarz tel. 22 608 36 51.

OGÓLNY KLIMAT KONIUNKTURY WEDŁUG SEKCJI / DZIAŁÓW PKD

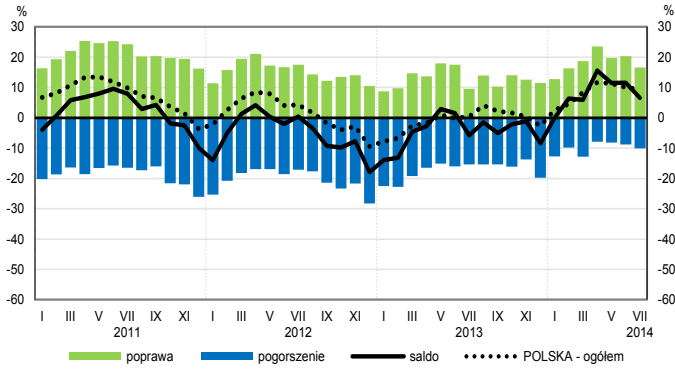
Przetwórstwo przemysłowe (sekcja C)



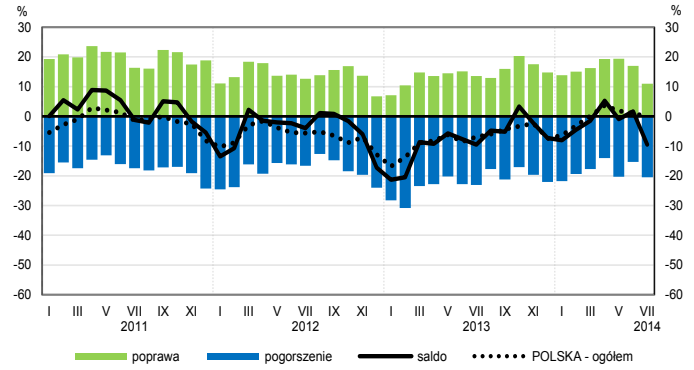
Budownictwo (sekcja F)



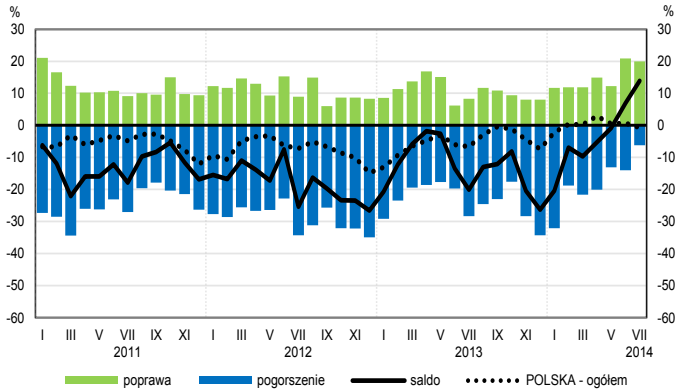
Handel hurtowy (dział 46)



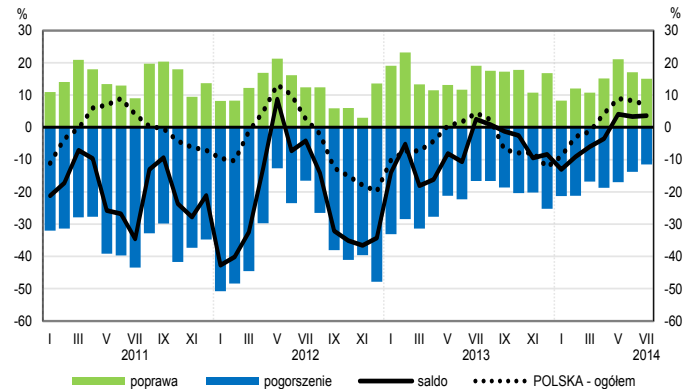
Handel detaliczny (dział 45+47)



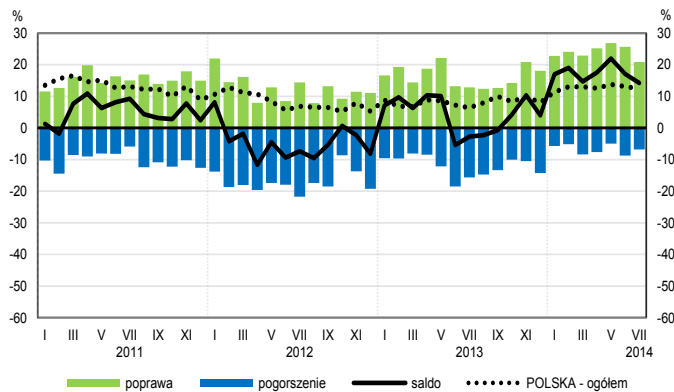
Transport i gospodarka magazynowa (sekcja H)



Zakwaterowanie i gastronomia (sekcja I)

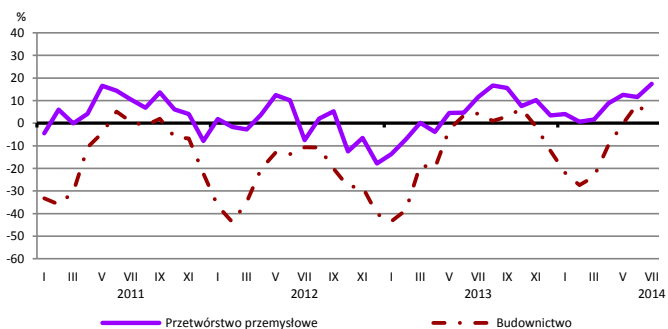


Informacja i komunikacja (sekcja J)

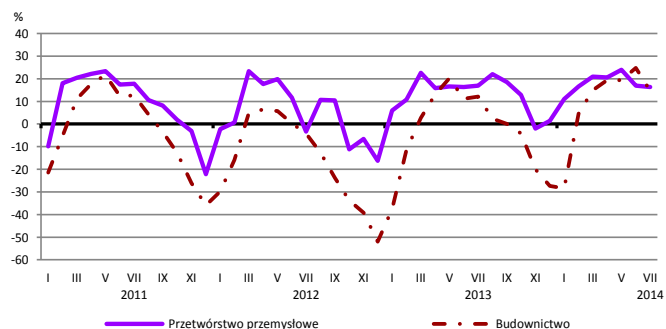


WYBRANE WSKAŹNIKI WEDŁUG SEKCJI / DZIAŁÓW PKD

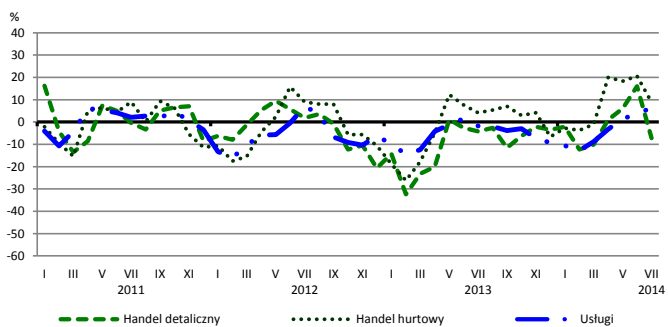
Bieżąca produkcja



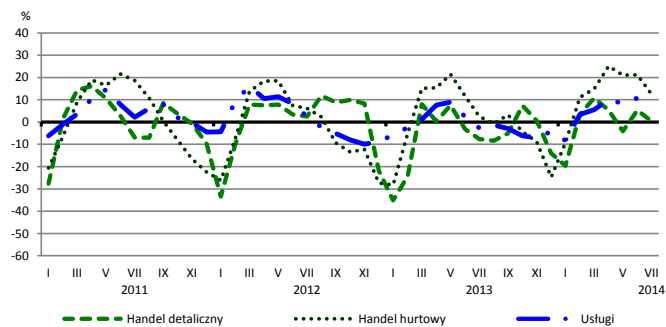
Przewidywana produkcja



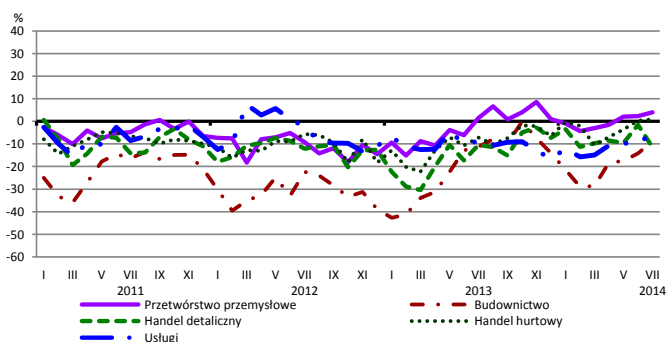
Bieżąca sprzedaż



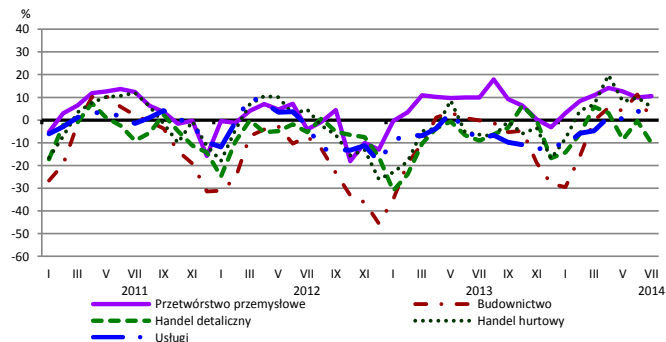
Przewidywana sprzedaż



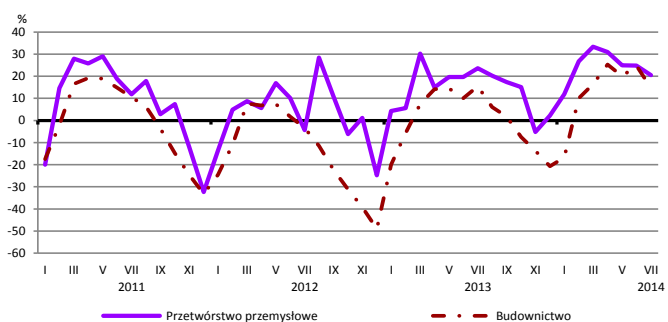
Bieżąca sytuacja finansowa



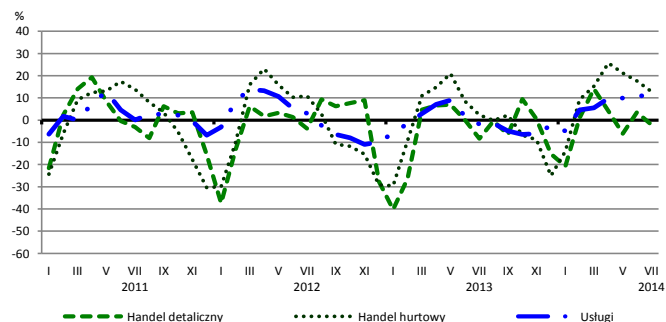
Przewidywana sytuacja finansowa



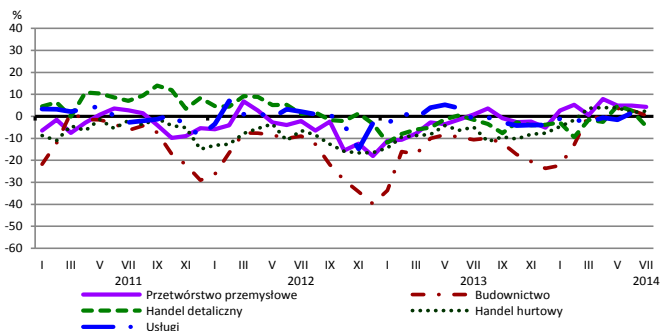
Przewidywany portfel zamówień na rynku krajowym



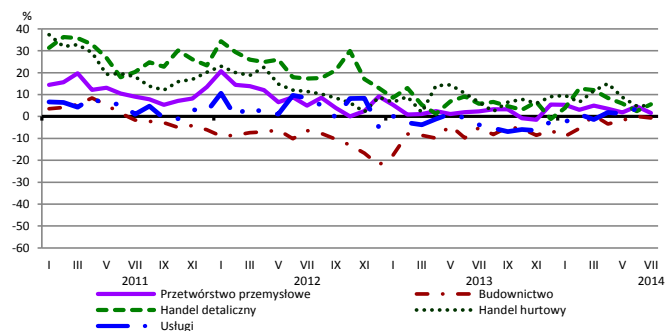
Przewidywany popyt



Przewidywane zatrudnienie

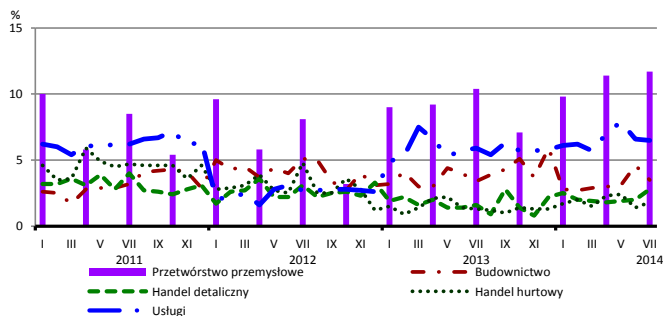


Przewidywane ceny

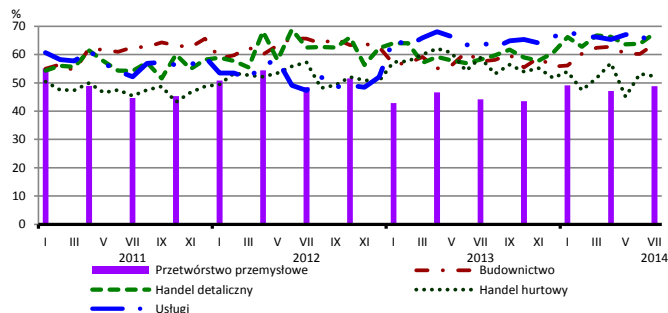


BARIERY DZIAŁALNOŚCI GOSPODARCZEJ

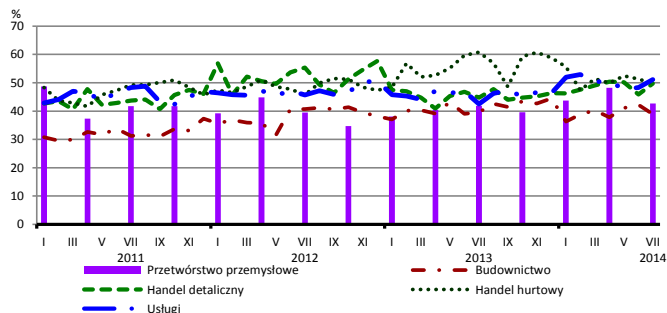
Brak barier



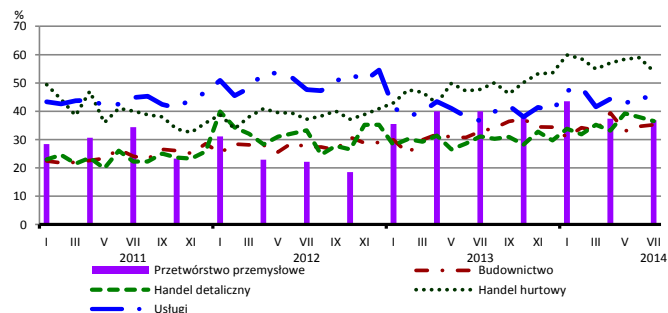
Koszty zatrudnienia



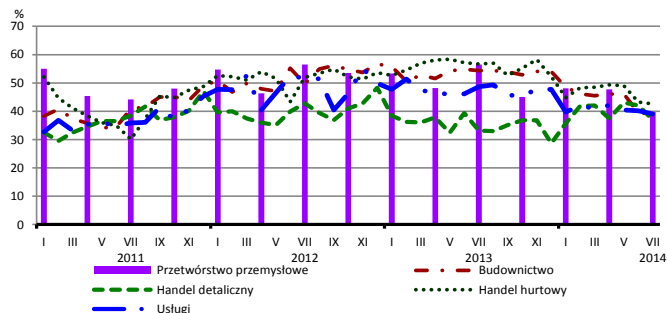
Wysokie obciążenia na rzecz budżetu



Niejasne i niespójne przepisy prawne



Niepewność ogólnej sytuacji gospodarczej



Największy odsetek przedsiębiorców **nieodczuwających żadnych barier** w prowadzeniu bieżącej działalności gospodarczej w lipcu br. jest odnotowany w jednostkach prowadzących działalność z zakresu przetwórstwa przemysłowego (11,7%), w dalszej kolejności – usług (6,5%), budownictwa (3,5%), handlu detalicznego (2,8%), handlu hurtowego (1,8%).

W jednostkach z zakresu **przetwórstwa przemysłowego**, które nie zgłaszają braku utrudnień swojej działalności, najczęściej wskazywanymi barierami są niedostateczny popyt na rynku krajowym (52% w lipcu br., 58% przed rokiem), koszty zatrudnienia (49% w lipcu br., 44% w analogicznym miesiącu ub. r. – jest to bariera, której znaczenie w skali roku wzrosło w największym stopniu) oraz wysokie obciążenia na rzecz budżetu (43% w lipcu br., 42% przed rokiem). Bariery, której znaczenie spadło w skali roku w największym stopniu jest niepewność ogólnej sytuacji gospodarczej (z 57% do 40%).

Największe trudności napotymane przez przedsiębiorstwa **budowlano-montażowe** zgłaszające bariery związane są z konkurencją na rynku (68% w lipcu br., 65% przed rokiem) oraz kosztami zatrudnienia (64% w lipcu br., 58% w analogicznym miesiącu ub. r. – jest to bariera, której znaczenie w skali roku wzrosło w największym stopniu). W porównaniu z lipcem 2013 r. najbardziej spadło znaczenie bariery związanej z niepewnością ogólnej sytuacji gospodarczej (z 54% do 39%).

Podmioty prowadzące działalność w zakresie **handlu hurtowego** najczęściej wskazują trudności związane z niejasnymi i niespójnymi przepisami prawnymi (barierę tę sygnalizuje 54% przedsiębiorstw w lipcu br., 48% w analogicznym miesiącu ub. r. – jest to bariera, której znaczenie w skali roku wzrosło w największym stopniu), kosztami zatrudnienia (52% w lipcu br., 59% przed rokiem) oraz konkurencją na rynku (52% w lipcu br., 54% w analogicznym miesiącu ub. r.). Bariery, których znaczenie najbardziej spadło w skali roku są niepewność ogólnej sytuacji gospodarczej (z 57% do 43%), wysokie obciążenia na rzecz budżetu (z 61% do 50%), a także niedostateczny popyt (z 45% do 36%).

Przedsiębiorcy prowadzący działalność z zakresu **handlu detalicznego** najbardziej odczuwają bariery związane z kosztami zatrudnienia (barierę tę sygnalizuje w lipcu br. 68% przedsiębiorstw, 58% w analogicznym miesiącu ub. r. – jest to bariera, której znaczenie w skali roku wzrosło w największym stopniu) oraz konkurencją na rynku (63% w lipcu br., 58% przed rokiem).

Największe trudności wskazywane przez firmy **usługowe** zgłaszające bariery związane są z kosztami zatrudnienia (62% w lipcu br., 65% w analogicznym okresie ub. r.). W porównaniu z lipcem roku ubiegłego w największym stopniu wzrosła uciążliwość bariery związanej z wysokimi obciążeniami na rzecz budżetu (z 43% do 51%), a spadła – bariery związanej z niepewnością ogólnej sytuacji gospodarczej (z 49% do 39%).

Departament Przedsiębiorstw GUS, Al. Niepodległości 208, 00-925 Warszawa, tel. (22) 608 36 51

Wyniki badania koniunktury w przemyśle, budownictwie, handlu i usługach można znaleźć na stronie GUS

<http://stat.gov.pl/obszary-tematyczne/koniunktura/koniunktury/koniunktura-w-przemysle-budownictwie-handlu-i-uslugach-2000-2014.4.8.html>

Zeszyt Metodologiczny „Badanie koniunktury gospodarczej GUS”, 2014

http://stat.gov.pl/download/gfx/portalinformacyjny/pl/defaultaktualnosci/5516/5/5/1/badanie_koniunktury_gospodarczej_2014_05_22.pdf