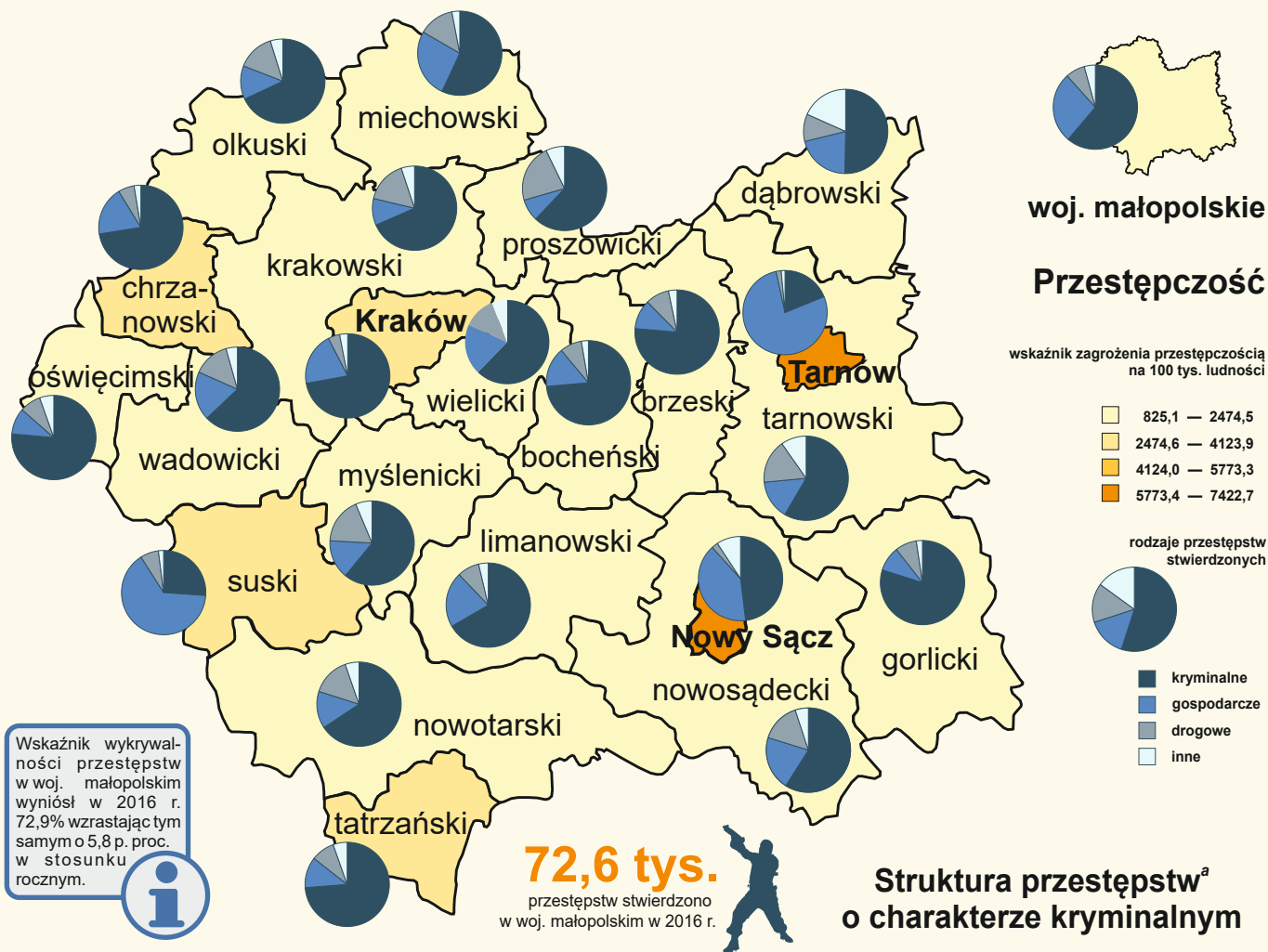
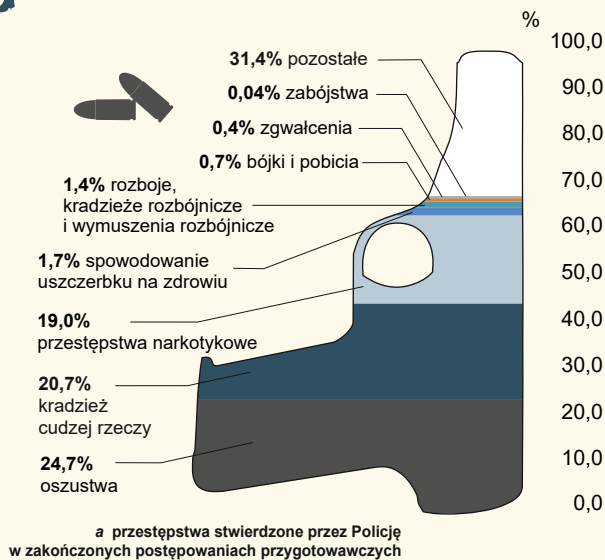
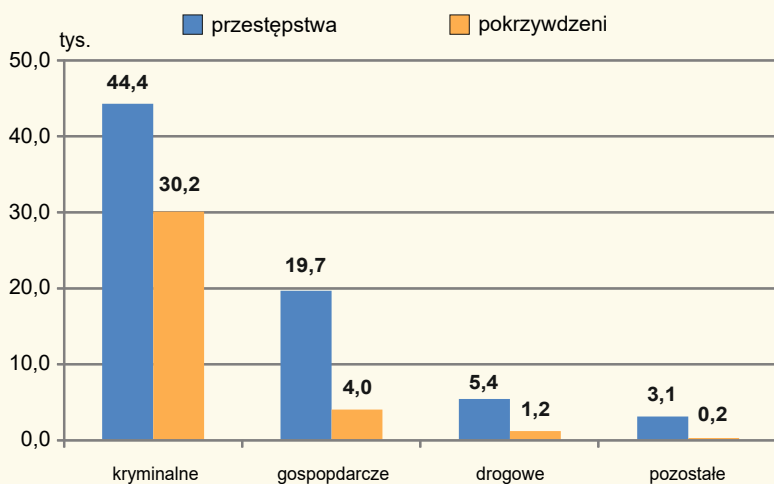


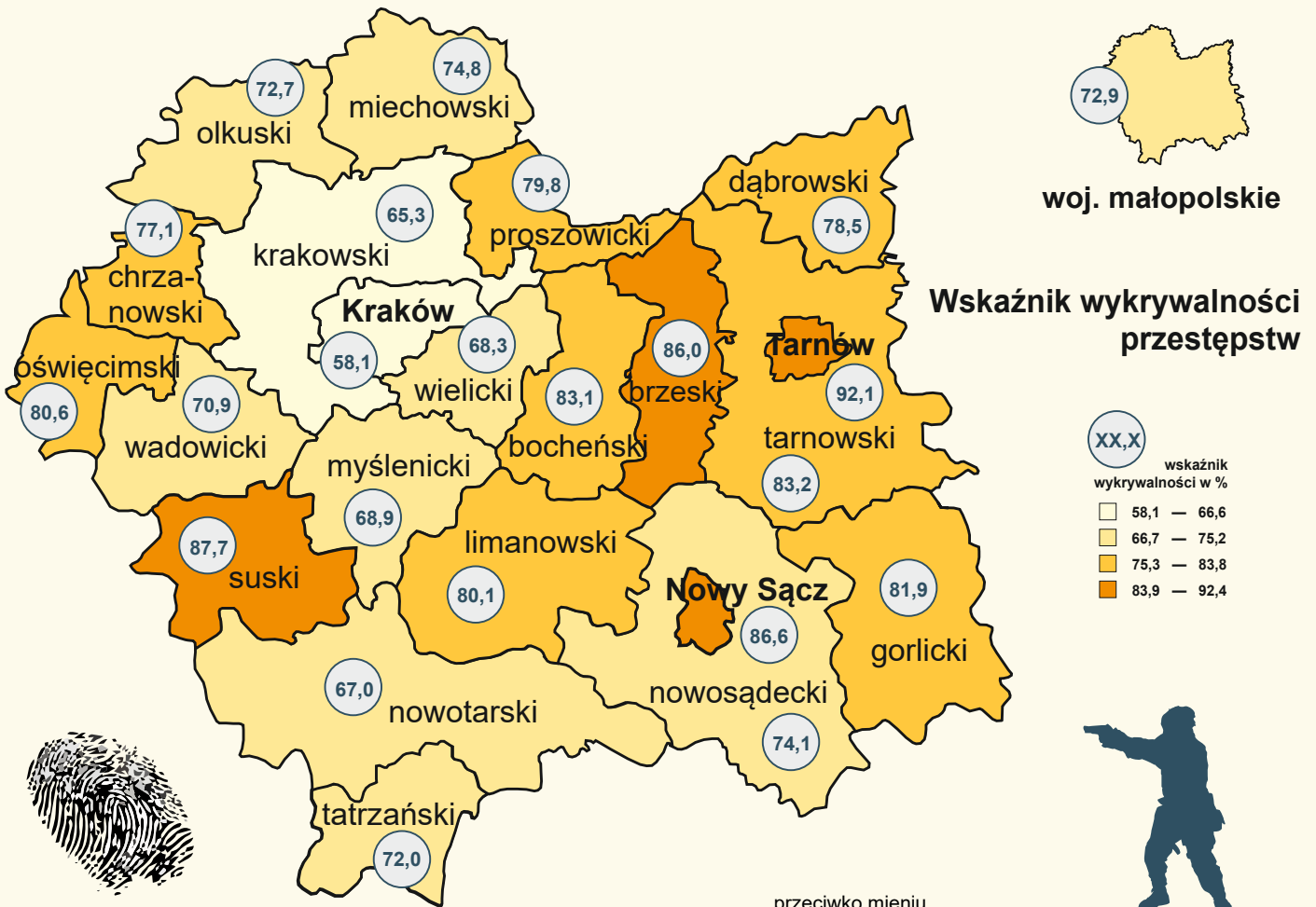
PRZESTĘPCZOŚĆ W WOJEWÓDZTWIE MAŁOPOLSKIM W 2016 R.



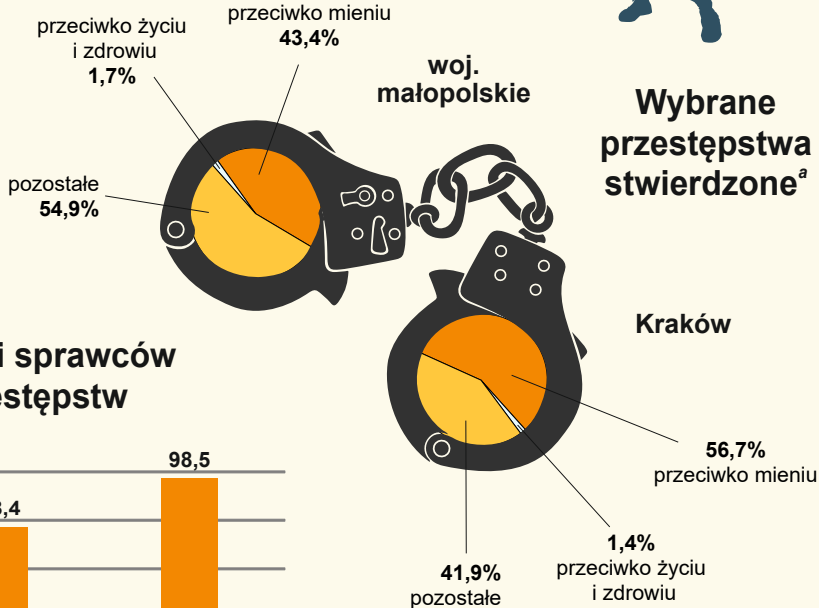
Struktura przestępstw^a o charakterze kryminalnym

Przestępstwa^a i pokrzywdzeni w przestępstwach

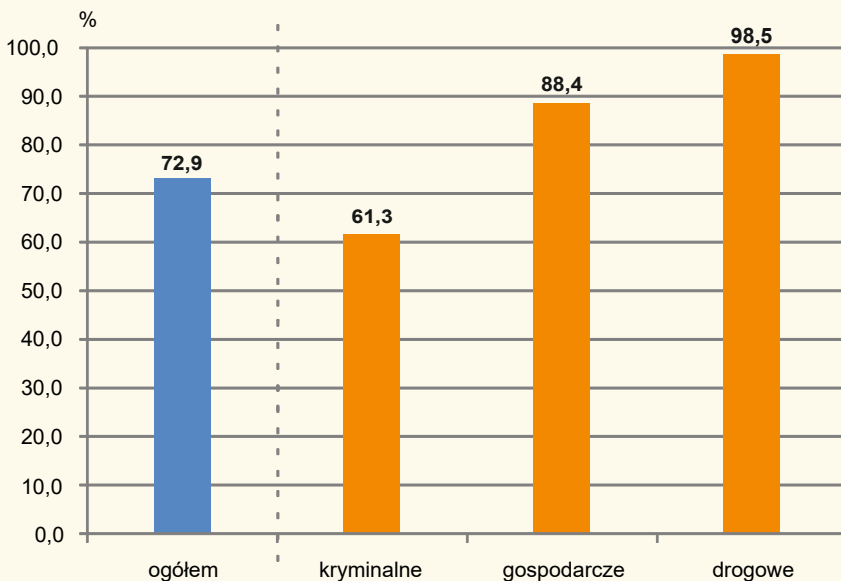




Najwyższy ogólny wskaźnik wykrywalności przestępstw odnotowano w mieście Tarnowie (92,1%), gdzie najwyższy był także wskaźnik wykrywalności przestępstw gospodarczych (98,5%). Najwyższy wskaźnik wykrywalności przestępstw o charakterze kryminalnym był w powiecie brzeskim (84,8%), a przestępstw drogowych w powiatach: gorlickim, nowosądeckim i suskim oraz w mieście Tarnowie (100%).



Wskaźnik wykrywalności sprawców według rodzajów przestępstw



W 2016 roku w woj. małopolskim stwierdzono 44,4 tys. przestępstw kryminalnych, 19,7 tys. przestępstw gospodarczych i 5,4 tys. przestępstw drogowych.