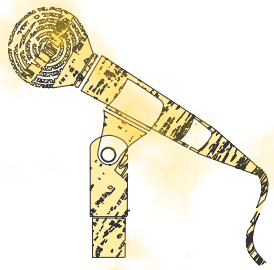


IMPREZY MASOWE W POLSCE

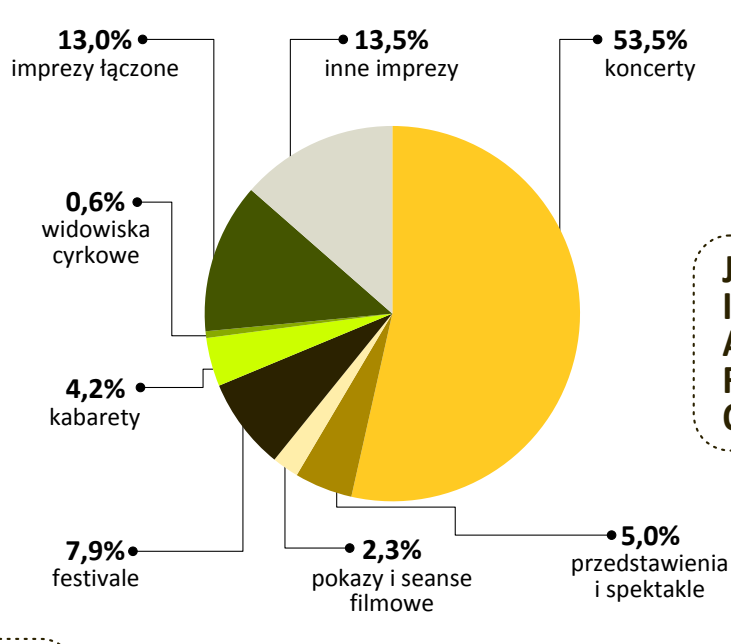
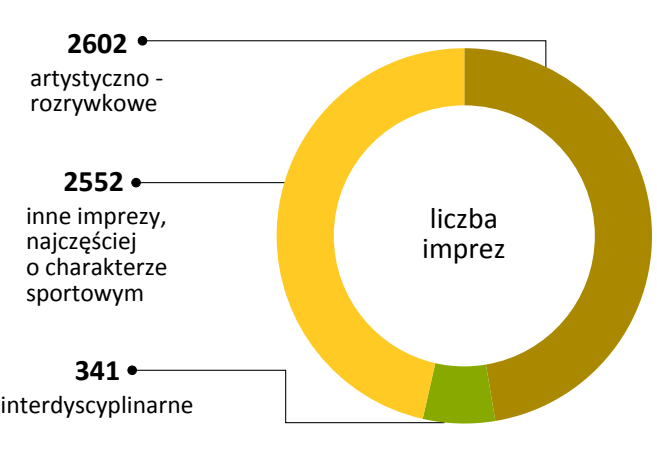


2012



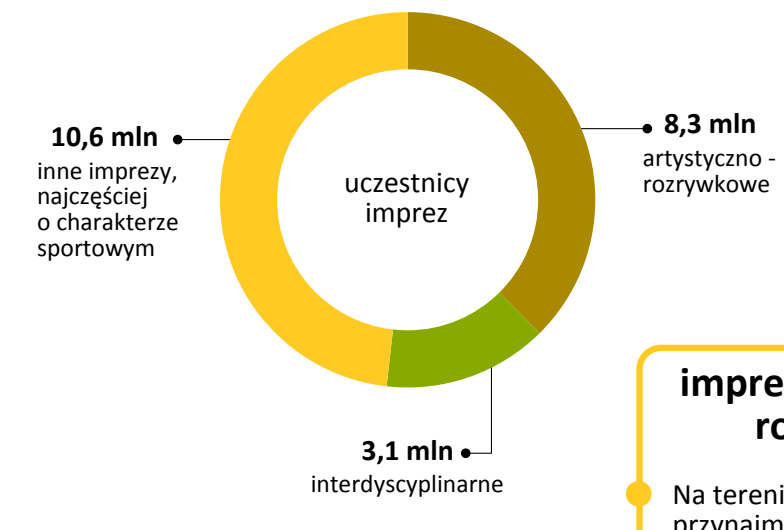
Impreza masowa – impreza o charakterze artystycznym, rozrywkowym lub sportowym skierowana do szerokiej publiczności, organizowana zgodnie z przepisami o bezpieczeństwie imprez masowych. Zwykle odbywa się na stadionie, w hali sportowej, centrum kongresowym, czy innym dużym obiekcie, a także na otwartej przestrzeni, na wydzielonym i odpowiednio oznaczonym terenie.

JAKIE IMPREZY SĄ ORGANIZOWANE?

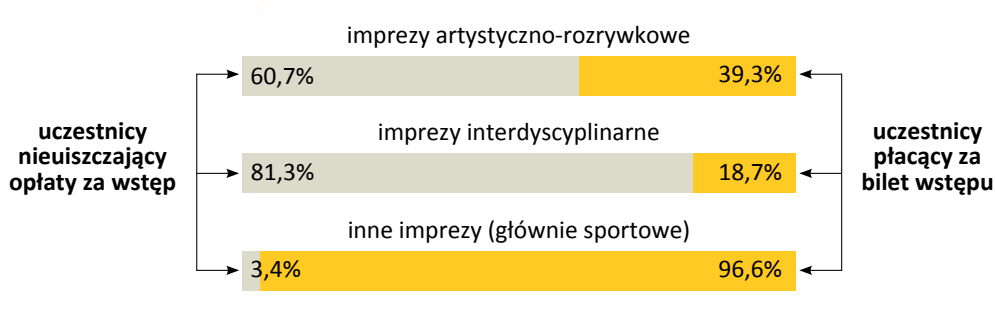


JAKIEGO RODZAJU IMPREZY ARTYSTYCZNO-ROZRYWKOWE SĄ ORGANIZOWANE?

ILE OSÓB UCZESTNICZY W IMPREZACH?



CZY IMPREZY MASOWE SĄ BEZPŁATNE?



imprezy artystyczno-rozrywkowe

- Na terenie **798** gmin odbyła się przynajmniej 1 impreza artystyczno – rozrywkowa.
- Średnio organizowano **3** takie imprezy w gminie.
- Najwięcej imprez o tym charakterze odbyło się w Warszawie (**156**) oraz Wrocławiu (**116**).
- Do najpopularniejszych imprez należały koncerty i imprezy łączone.
- 72,6%** imprez odbyło się na terenie otwartym.
- Przeciętnie w jednej imprezie artystyczno – rozrywkowej uczestniczyło **3180** osób.

imprezy interdyscyplinarne

- Na terenie **137** gmin odbyła się przynajmniej 1 impreza interdyscyplinarna.
- Średnio organizowano **2** takie imprezy w gminie.
- Najwięcej imprez o tym charakterze odbyło się w Warszawie (**43**) oraz Gdańsku (**16**).
- Przeciętnie w jednej imprezie interdyscyplinarnej uczestniczyło **9165** osób.

inne imprezy

- Na terenie **145** gmin odbyła się przynajmniej 1 impreza masowa o innym charakterze (najczęściej - sportowa).
- Średnio organizowano **18** takich imprez w gminie.
- Najwięcej imprez o tym charakterze odbyło się we Wrocławiu (**135**) oraz Bydgoszczy (**120**).
- Przeciętnie w jednej imprezie uczestniczyło **4159** osób.

GDZIE ODBYWAJĄ SIĘ IMPREZY?

Wiele imprez masowych (**1889**) odbyło się w plenerze. Większość koncertów (**71,7%**), pokazów filmowych (**81,7%**), festiwali (**74,3%**), imprez łączonych np. pokaz filmowy i kabaret (**88,4%**) odbyło się na terenie otwartym. Natomiast większość przedstawień (**76,9%**), kabaretów (**73,4%**), imprez cyrkowych (**93,3%**) - w obiekcie zamkniętym.

