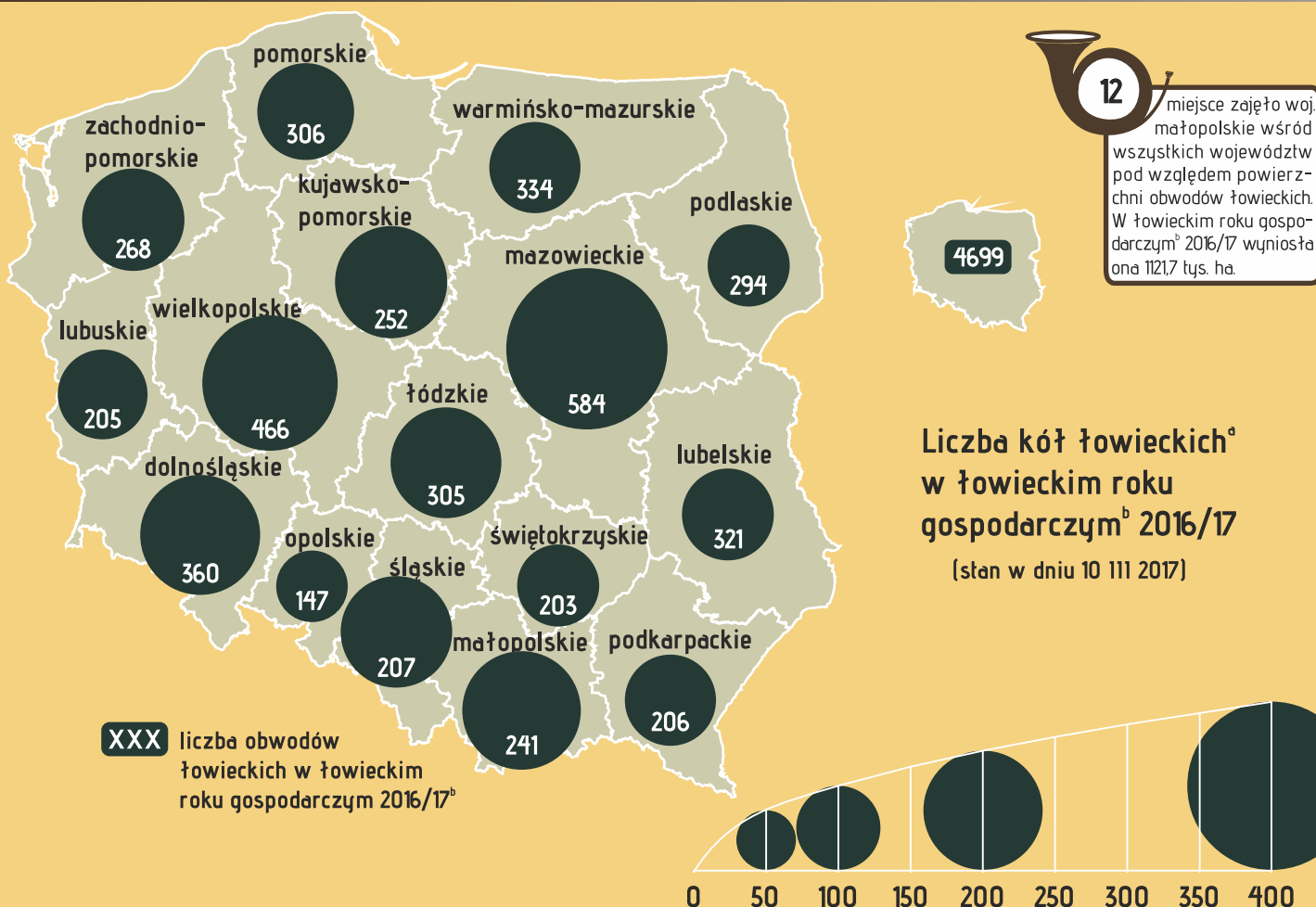


ŁOWIECTWO

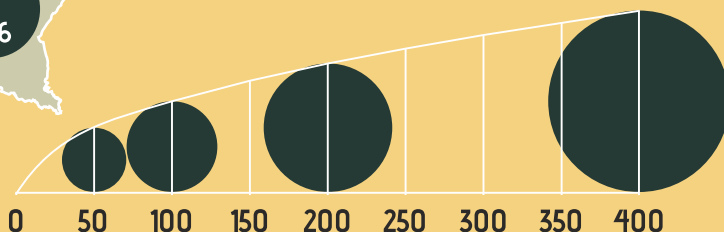
W WOJEWÓDZTWIE MAŁOPOLSKIM

2016/17

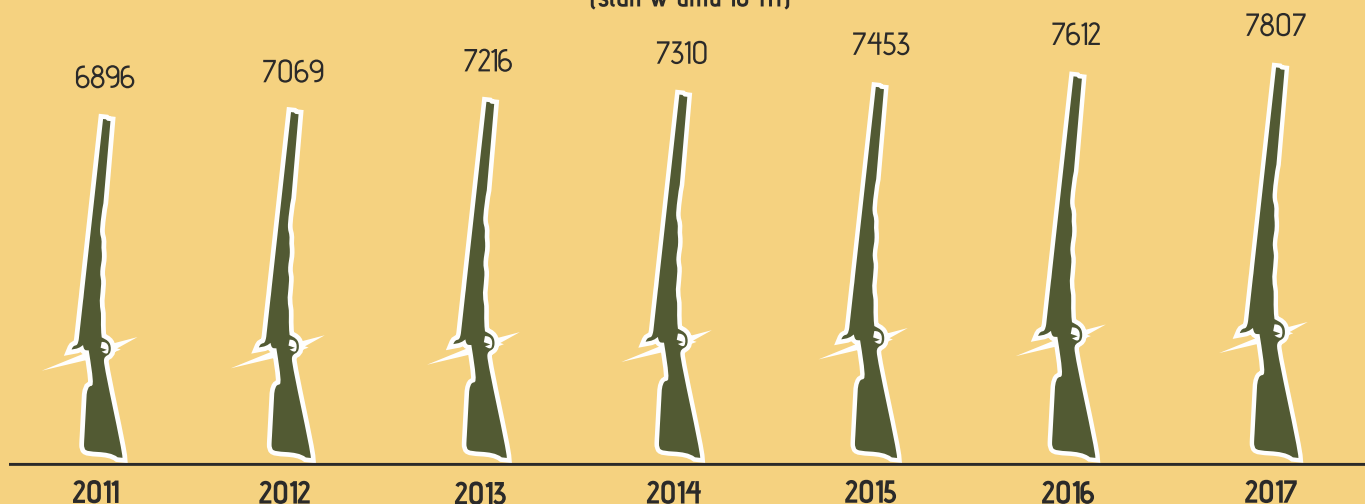
3 XI HUBERTUS 



Liczba kół łowieckich^a w łowieckim roku gospodarczym^b 2016/17 (stan w dniu 10 III 2017)



Członkowie^c kół łowieckich w łowieckim roku gospodarczym^b w woj. małopolskim (stan w dniu 10 III)

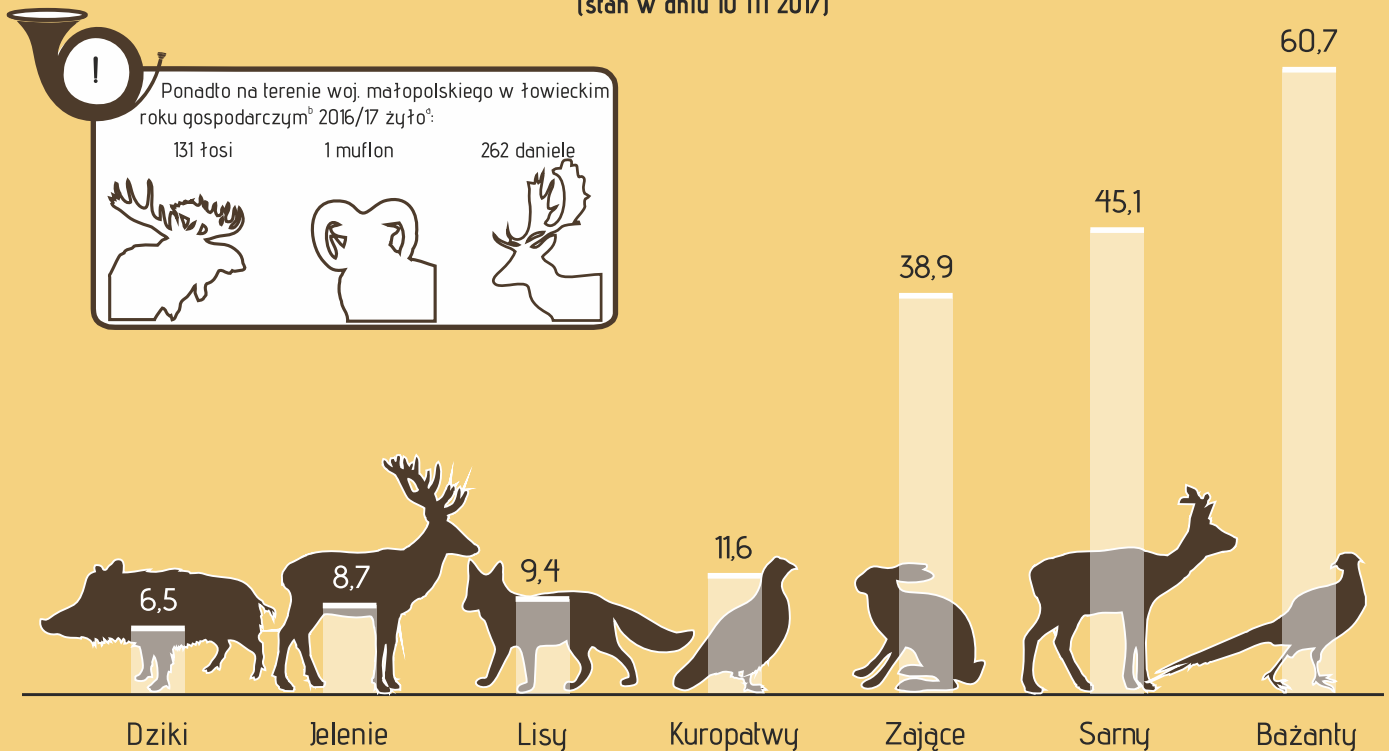


a Grupowanie metodą według siedziby koła łowieckiego.
 b Liczyliśmy od 1 IV danego roku do 31 III roku następnego.
 c Grupowanie metodą według siedziby zamieszkania członka koła.
 Źródło: dane Polskiego Związku Łowieckiego.

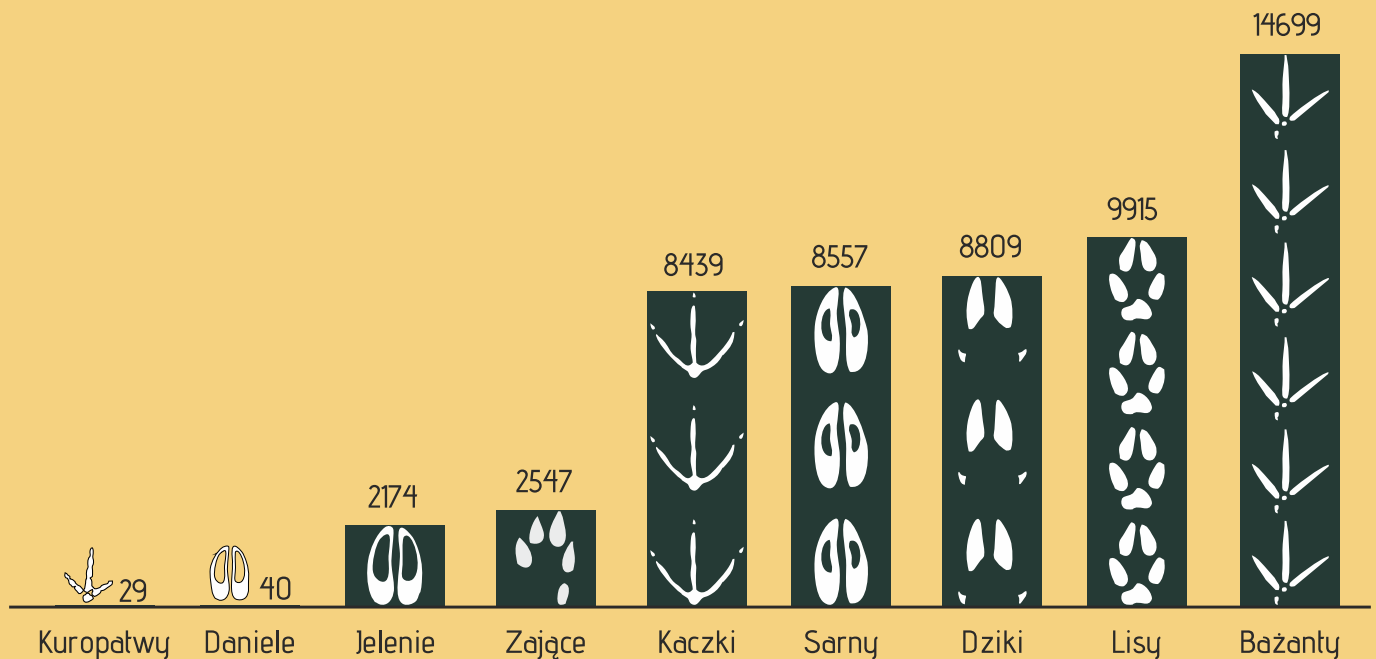
DANE ZA ŁOWIECKI ROK GOSPODARCZY 2016/17; PRZY PUBLIKACJI DANYCH PROSIMY POWOŁAĆ SIĘ NA ŹRÓDŁO.

Wybrane zwierzęta łowne^a w łowieckim roku gospodarczym^b 2016/17 w woj. małopolskim w tys. sztuk

(stan w dniu 10 III 2017)



Odstrzał wybranych zwierząt łownych w łowieckim roku gospodarczym^b 2016/17 w woj. małopolskim



^a Dane szacunkowe.

^b Liczonym od 1 IV danego roku do 31 III roku następnego.

Źródło: dane Dyrekcji Generalnej Lasów Państwowych i Polskiego Związku Łowieckiego.

14,7% wśród zajęcy odstrzelonych w łowieckim roku gospodarczym^b 2016/17 w Polsce stanowiły zajęcy odstrzelone na terenie woj. małopolskiego. W przypadku bażantów odsetek wyniósł 12,8%, a kaczek - 9,6%.

Uwaga: ze względu na charakter opracowania pominięto lub uproszczono wyjaśnienia, szczegółowe uwagi i notki dotyczące metodologii, źródeł informacji itp., zamieszczone w innych publikacjach US.

DANE ZA ŁOWIECKI ROK GOSPODARCZY 2016/17; PRZY PUBLIKACJI DANYCH PROSIMY POWOŁAĆ SIĘ NA ŹRÓDŁO.