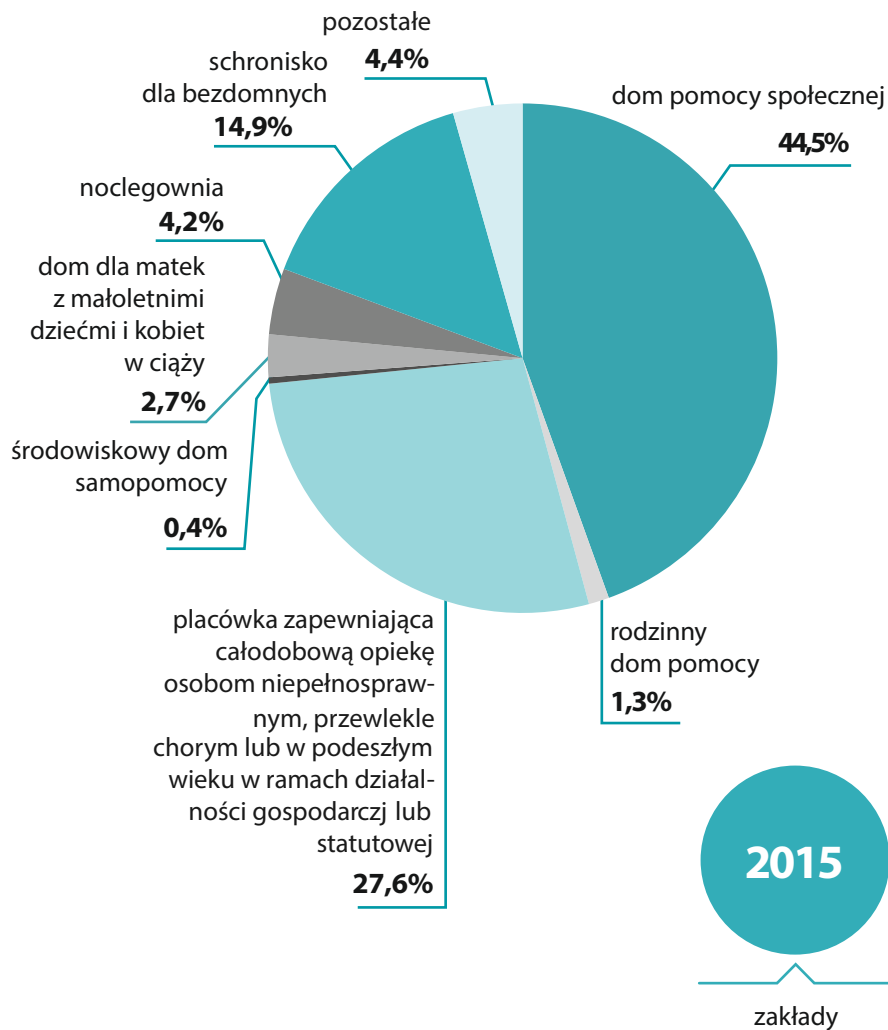
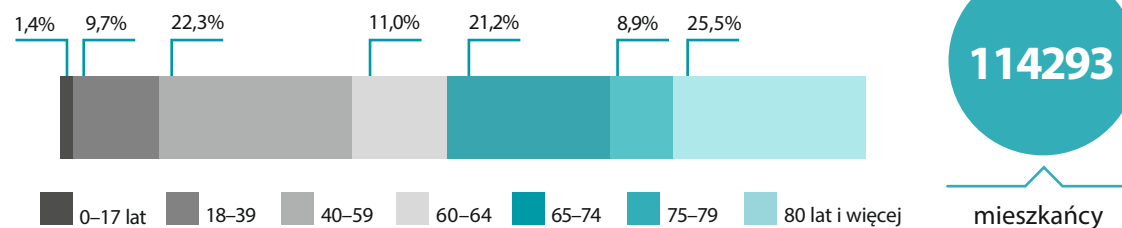


# Zakłady stacjonarne pomocy społecznej w 2021 r. <sup>a</sup>

## Zakłady według rodzaju placówki



## Mieszkańcy według grup wieku



## Zakłady według województw



Mieszkańcy zakładów stacjonarnych pomocy społecznej na 1 tys. ludności



## Mieszkańcy według przeznaczenia placówki

