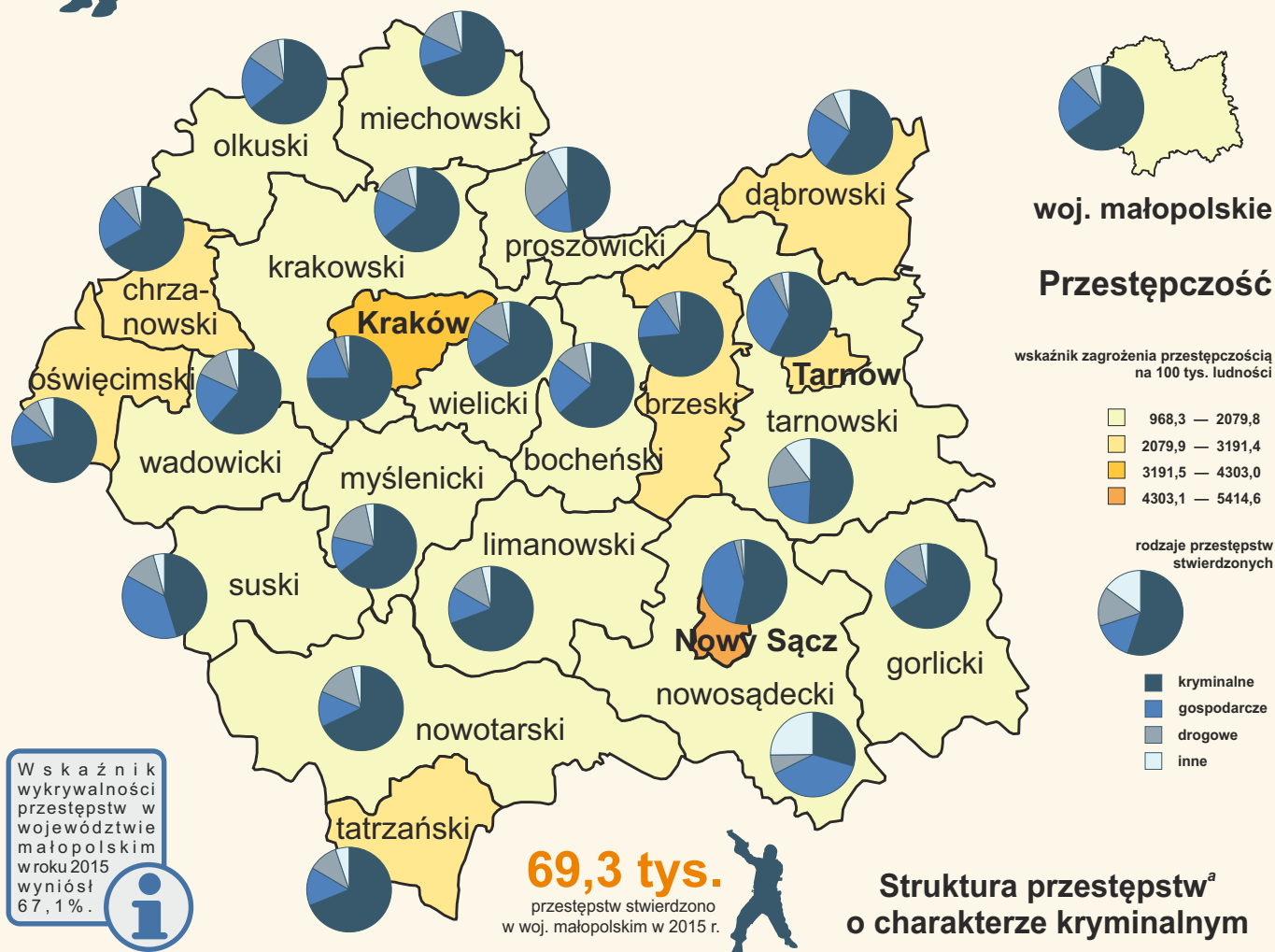


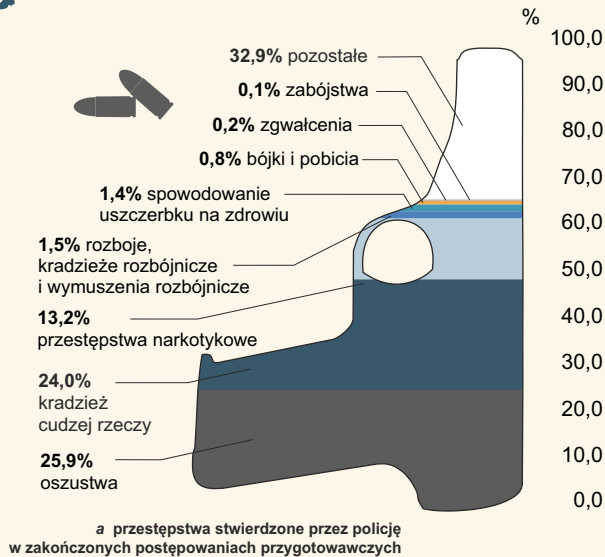
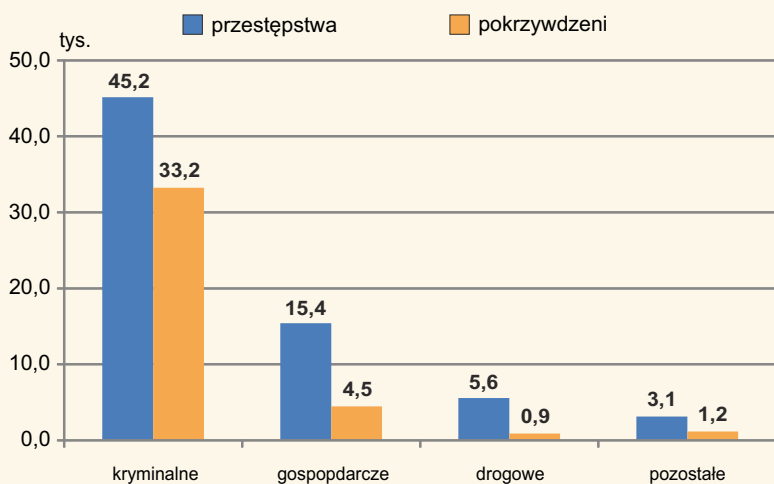


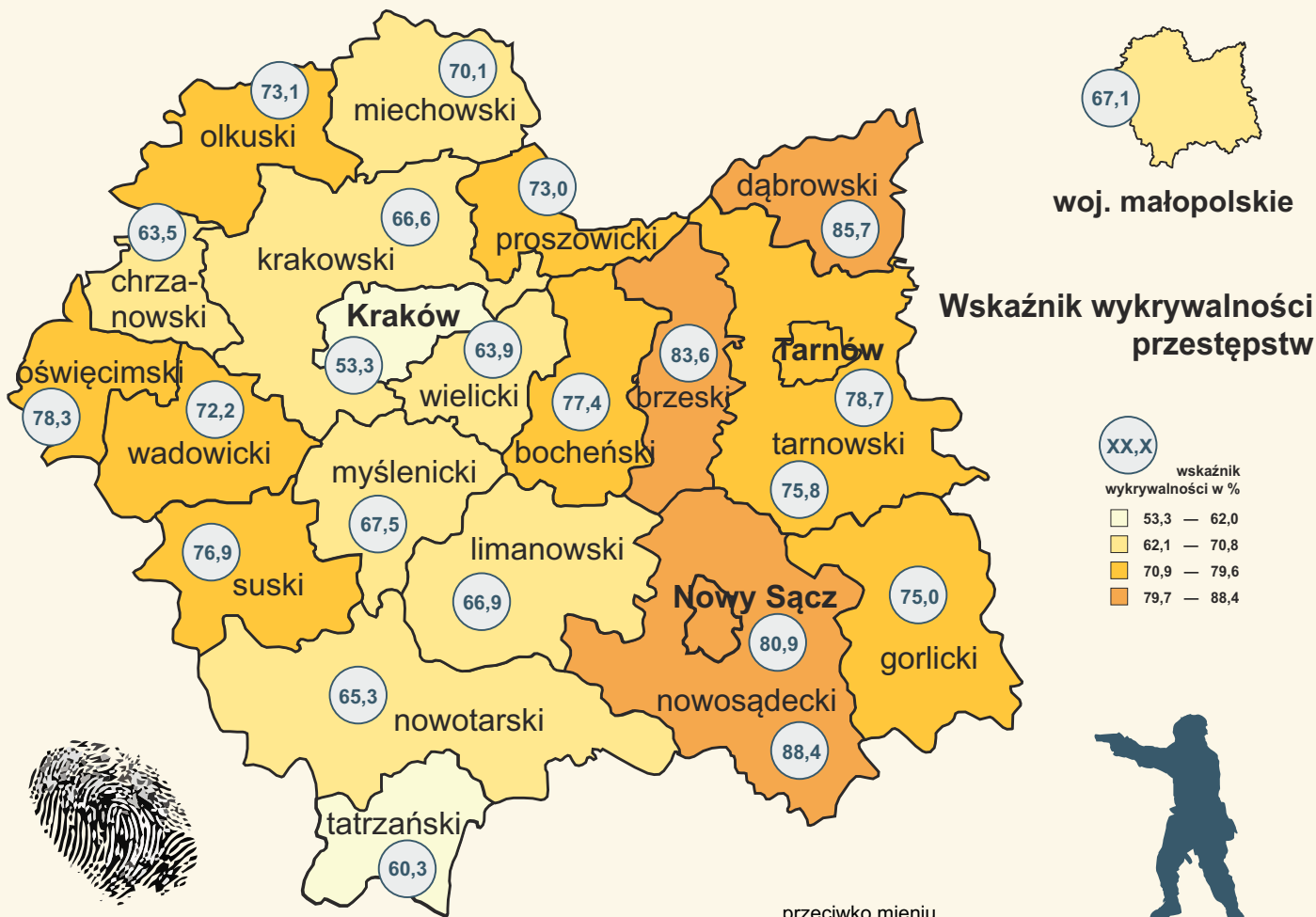
PRZESTĘPCZOŚĆ

W WOJEWÓDZTWIE MAŁOPOLSKIM W 2015 R.

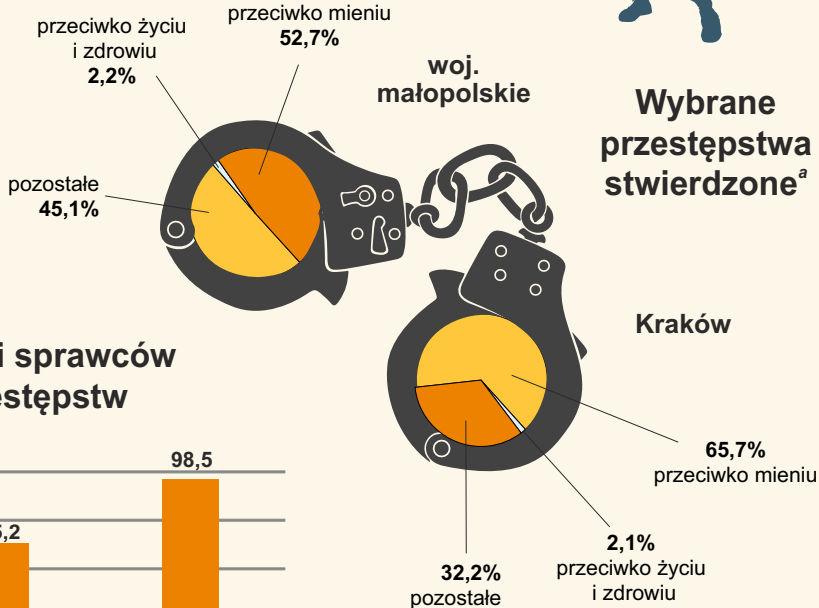


Przestępstwa^a i pokrzywdzeni w przestępstwach





Najwyższy w 2015 roku w województwie małopolskim ogólny wskaźnik wykrywalności przestępstw odnotowano w powiecie nowosądeckim (88,4%), gdzie najwyższy był także wskaźnik wykrywalności przestępstw gospodarczych (97,0%). Przestępstwa o charakterze kryminalnym najwyższy wskaźnik wykrywalności miały w powiecie brzeskim (80,5%), a przestępstwa drogowe w powiatach: brzeskim, dąbrowskim, proszowickim, suskim i wielickim (100%).



^a przestępstwa stwierdzone przez policję w zakończonych postępowaniach przygotowawczych



W 2015 roku w woj. małopolskim stwierdzono 45,2 tys. przestępstw kryminalnych, 15,4 tys. przestępstw gospodarczych i 5,6 tys. przestępstw drogowych.

Wskaźnik wykrywalności sprawców według rodzajów przestępstw

