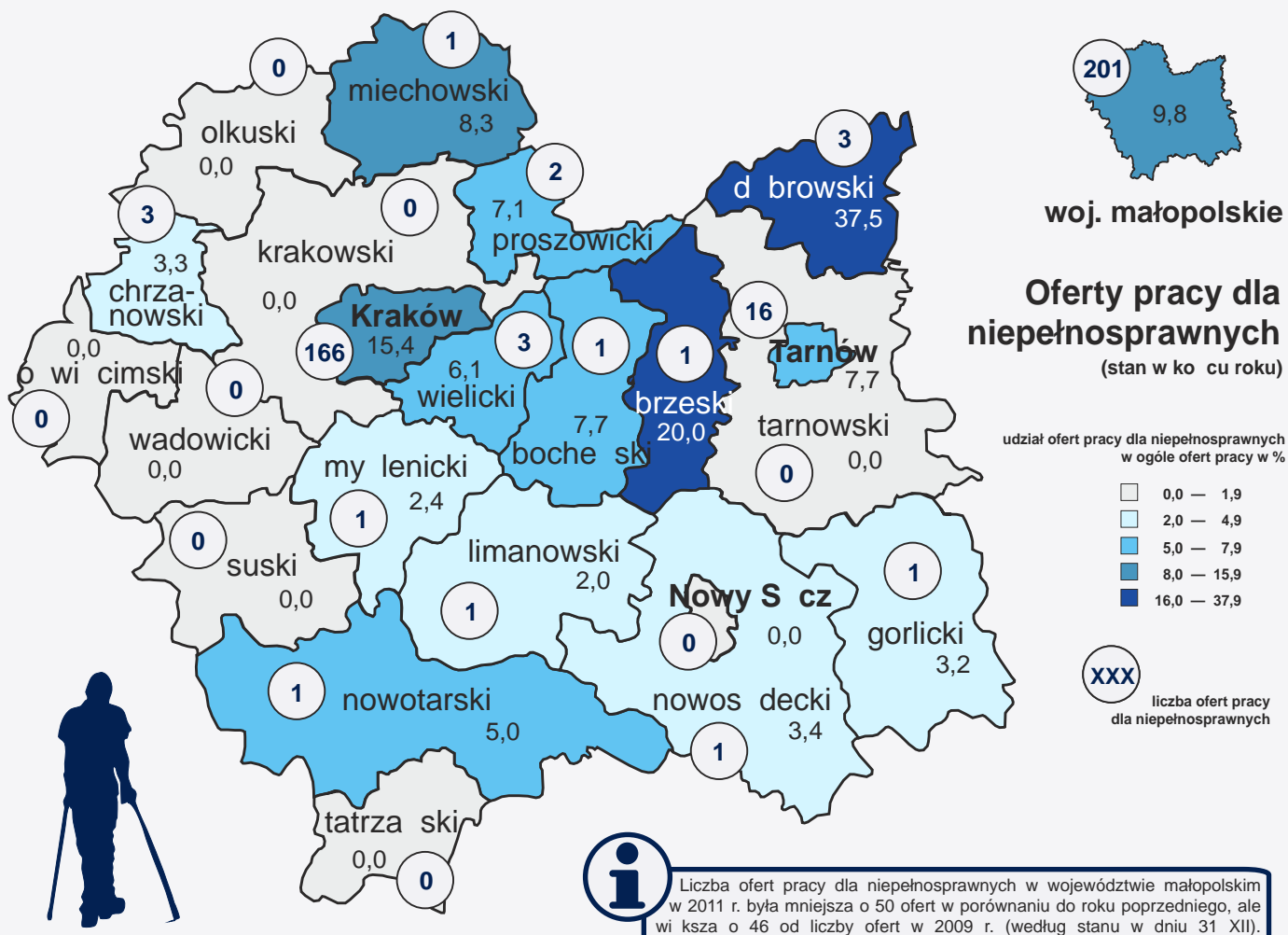




NIEPEŁNOSPRAWNI

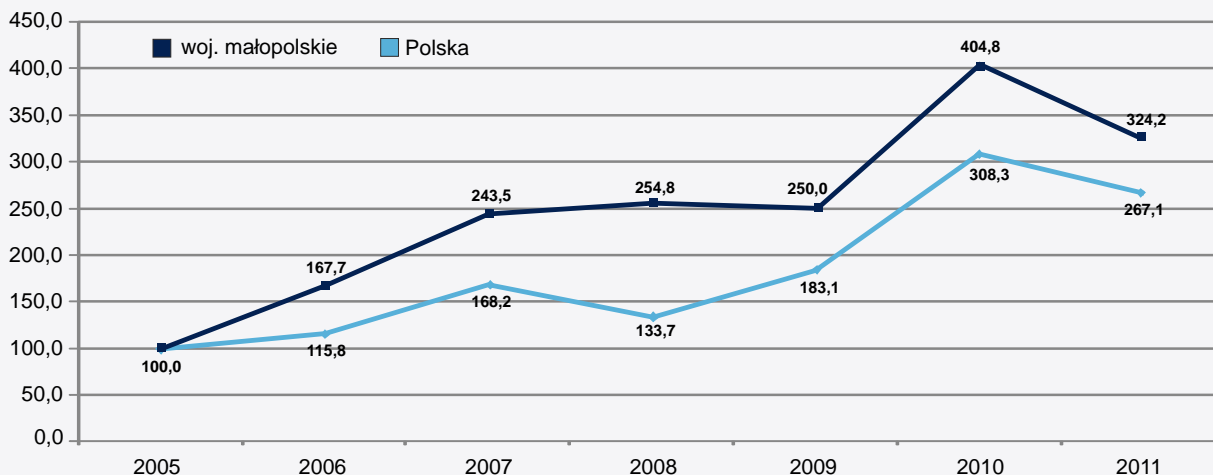
W WOJEWÓDZTWIE MAŁOPOLSKIM W 2011 R.



i Liczba ofert pracy dla niepełnosprawnych w województwie małopolskim w 2011 r. była mniejsza o 50 ofert w porównaniu do roku poprzedniego, ale większa o 46 od liczby ofert w 2009 r. (według stanu w dniu 31 XII).

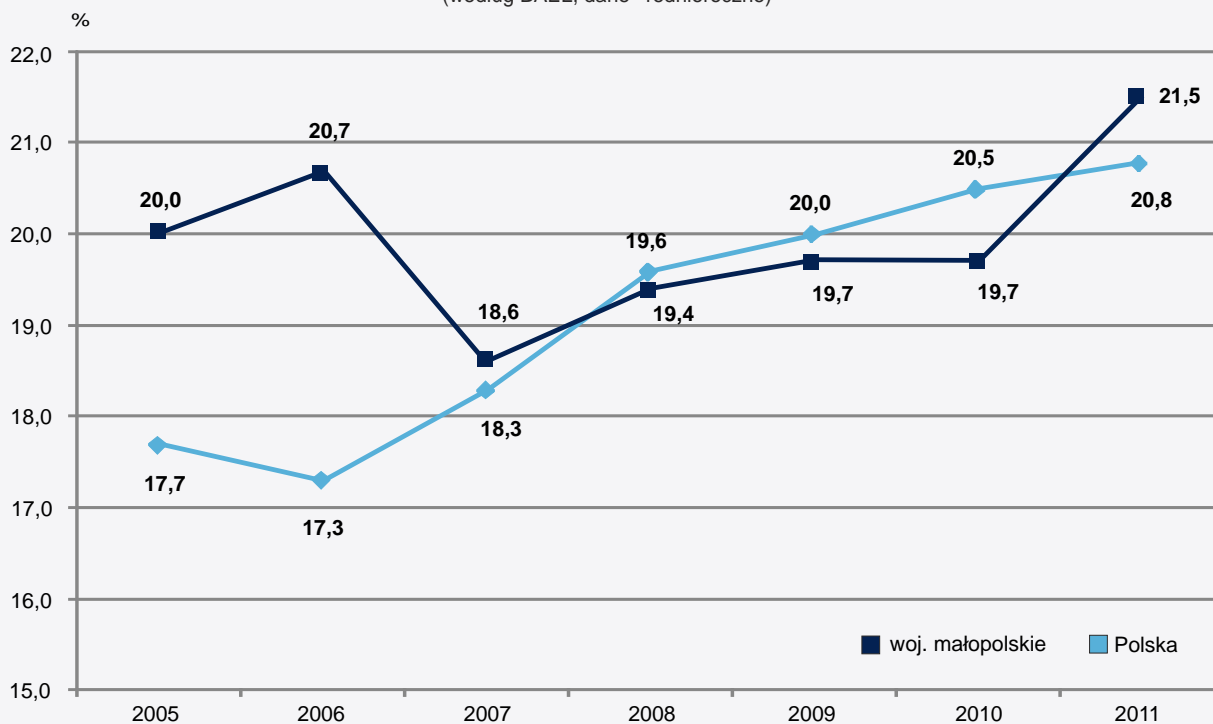
Dynamika liczby ofert pracy dla osób niepełnosprawnych

(stan w dniu 31 XII, rok 2005=100)





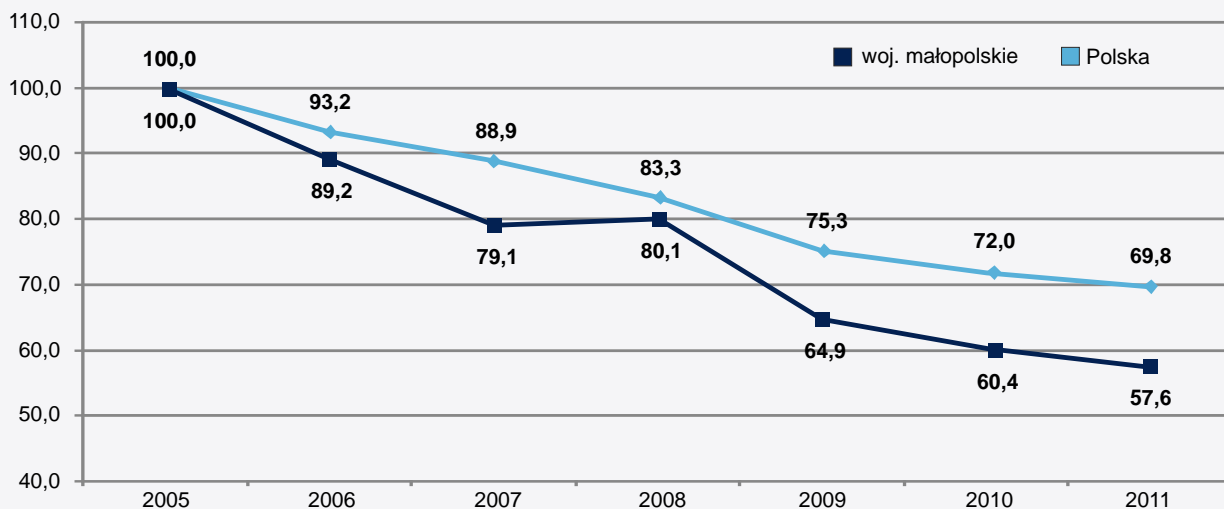
Wskaźnik zatrudnienia osób niepełnosprawnych w wieku 16-64 lata^a
(według BAEL, dane rednioroczne)



^a Prezentowane dane z BAEL zostały uogólnione przy wykorzystaniu bilansów ludności opartych na NSP 2002. Po zakończeniu opracowywania wyników NSP 2011 dane z badania zostaną przeliczone w oparciu o nowe bilanse ludności, w związku z czym ulegną zmianie.

Dynamika liczby osób biernych zawodowo z powodu choroby, niepełnosprawno ci^a

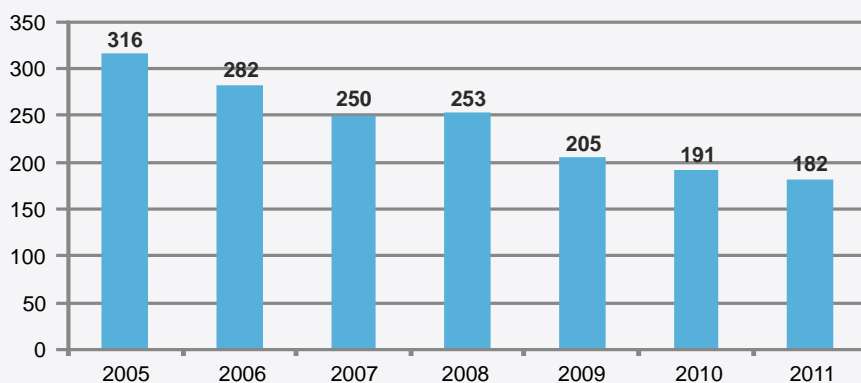
(według BAEL, dane rednioroczne, rok 2005=100)



Liczba osób biernych zawodowo z powodu choroby, niepełnosprawno ci^a

(według BAEL, dane rednioroczne)

tys.



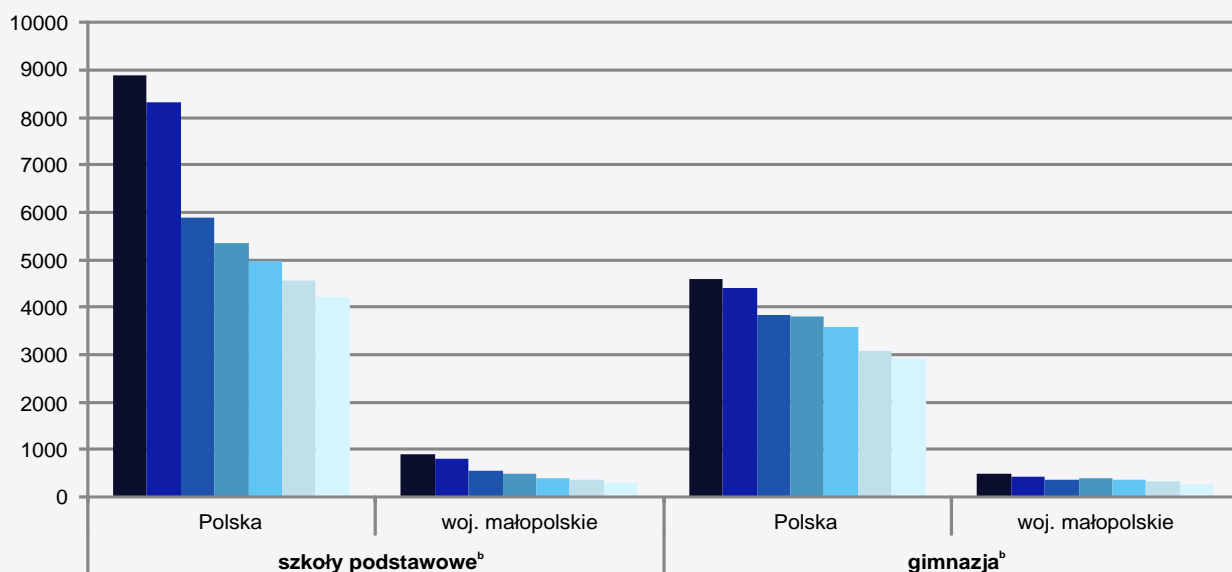
W województwie małopolskim w 2011 r. liczba osób biernych zawodowo z powodu choroby lub niepełnosprawno ci zmalała w porównaniu do roku poprzedniego o 6,7% (9 tys. osób).

W woj. małopolskim w 2011 r. liczba uczniów niepełnosprawnych indywidualnie nauczanych w porównaniu do roku poprzedniego była mniejsza o 19,4% w szkołach podstawowych oraz o 15,4% w przypadku gimnazjów (bez szkół specjalnych).

Uczniowie niepełnosprawni szkół podstawowych i gimnazjów (bez szkół specjalnych) indywidualnie nauczani^b

(stan w dniu 30 IX)

rok szkolny: ■ 2005/2006 ■ 2006/2007 ■ 2007/2008 ■ 2008/2009 ■ 2009/2010 ■ 2010/2011 ■ 2011/2012



^a Prezentowane dane z BAEL zostały uogólnione przy wykorzystaniu bilansów ludno ci opartych na NSP 2002.

Po zako czeniu opracowywania wyników NSP 2011 dane z badania zostan przeliczone w oparciu o nowe bilanse ludno ci, w zwi zku z czym ulegn zmianie.

^b Od roku szkolnego 2007/2008 dane systemu informacji o wiatowej administrowanego przez Ministerstwo Edukacji Narodowej.

Uwaga: ze wzgl du na charakter opracowania pomini to lub uproszczono wyja nienia, szczegótowe uwagi i notki dotycz ce metodologii, ródel informacji itp., zamieszczone w innych publikacjach US.

DANE ZA ROK 2011; PRZY PUBLIKACJI DANYCH PROSIMY POWOŁA SI NA RÓDŁO.