

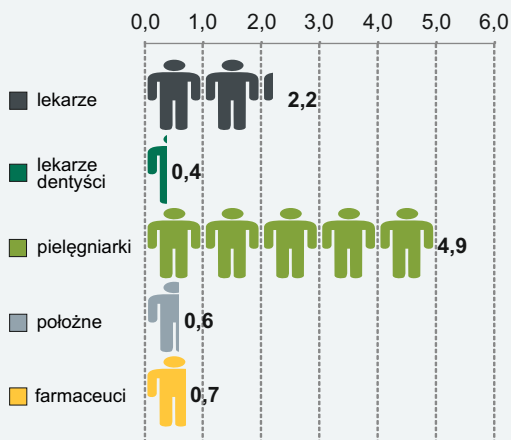


# OPIEKA ZDROWOTNA W WOJEWÓDZTWIE MAŁOPOLSKIM W 2011 R.



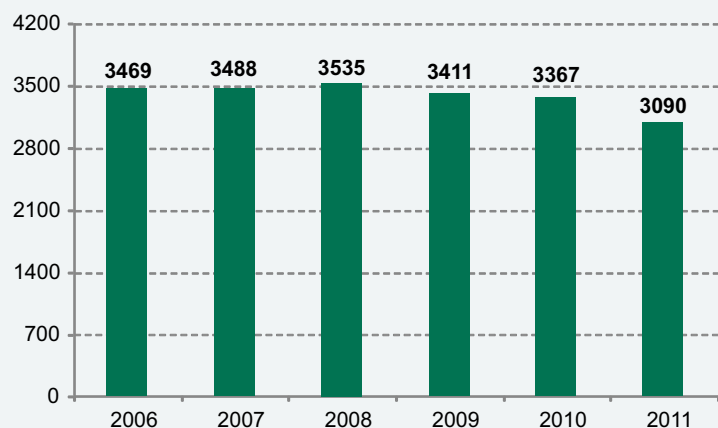
## Kadra medyczna na 1000 ludności

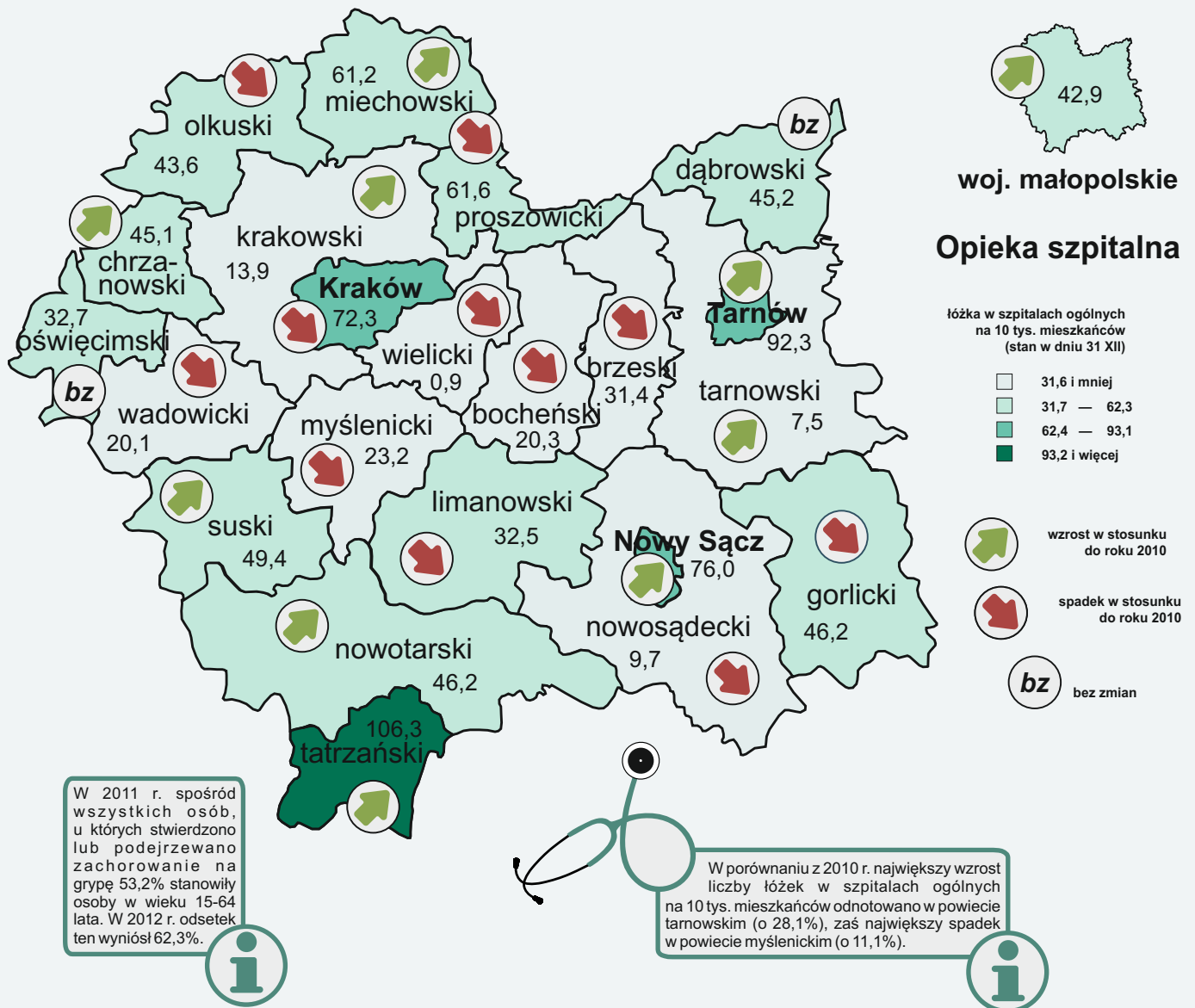
(stan w dniu 31 XII)



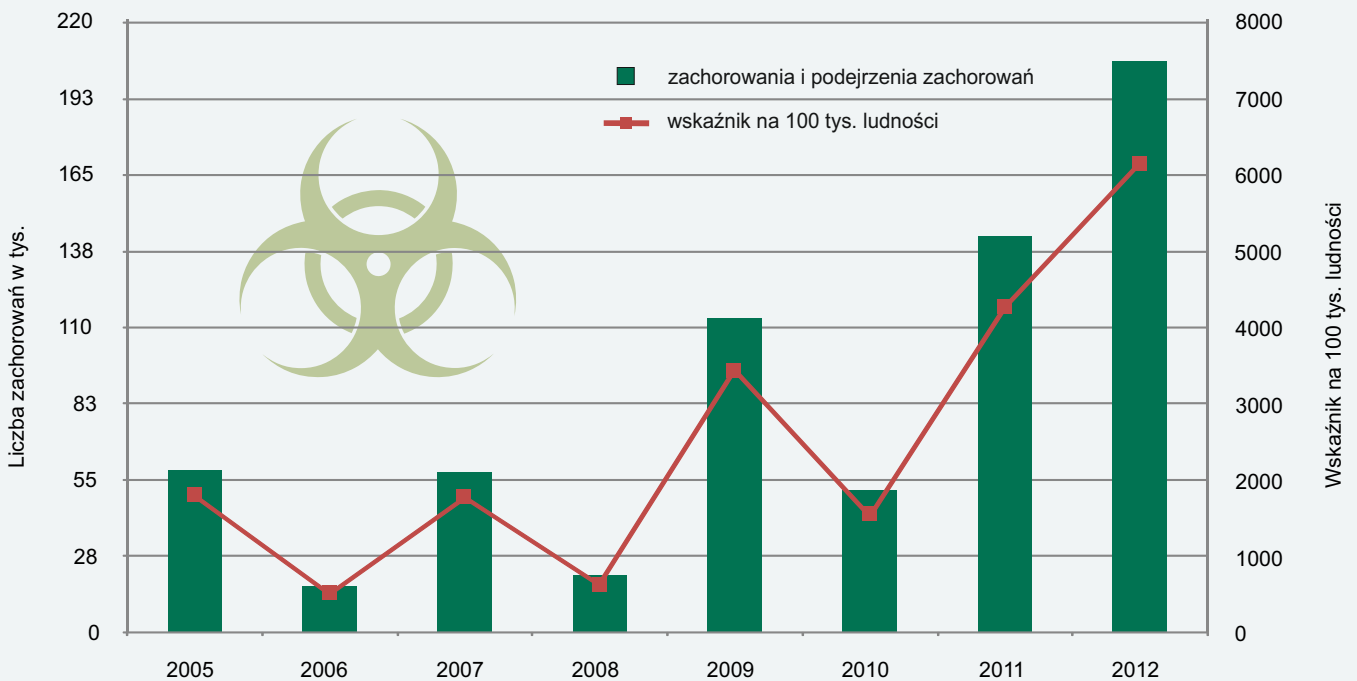
## Liczba ludności na 1 aptekę ogólnodostępną

(stan w dniu 31 XII)





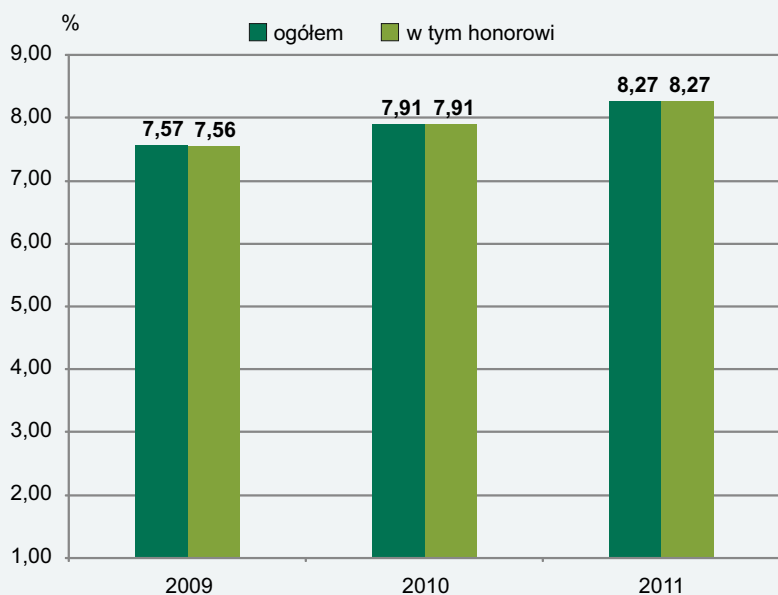
## Zachorowania i podejrzenia zachorowań na grypę



Źródło: na podstawie danych Narodowego Instytutu Zdrowia Publicznego - Państwowego Zakładu Higieny.

**DANE ZA ROK 2011. PRZY PUBLIKACJI DANYCH PROSIMY POWOŁAĆ SIĘ NA ŹRÓDŁO.**

## Odsetek krwiodawców w województwie małopolskim w ogólnej liczbie krwiodawców w Polsce



Liczba krwiodawców w województwie małopolskim w 2011 r. zwiększyła się o 4,4% w stosunku do roku poprzedniego, jednak biorąc pod uwagę liczbę krwiodawców w przeliczeniu na 1000 ludności woj. małopolskie w 2011 r. zajmowało 9 miejsce spośród wszystkich województw.

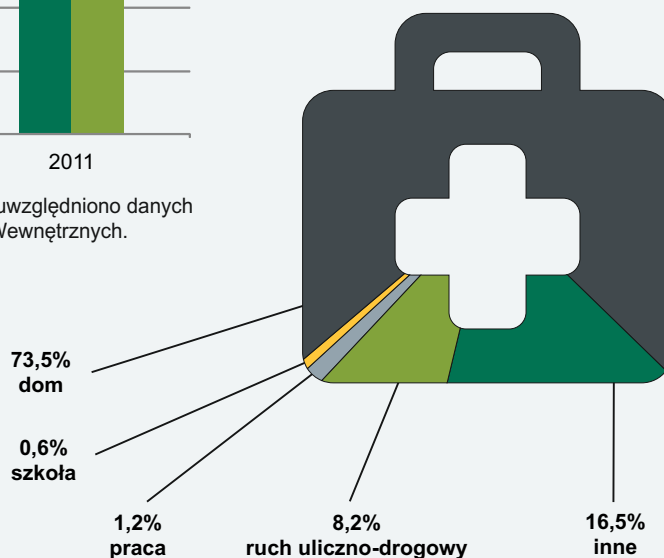


Źródło: na podstawie danych Narodowego Centrum Krwi. Nie uwzględniono danych Ministerstwa Obrony Narodowej i Ministerstwa Spraw Wewnętrznych.

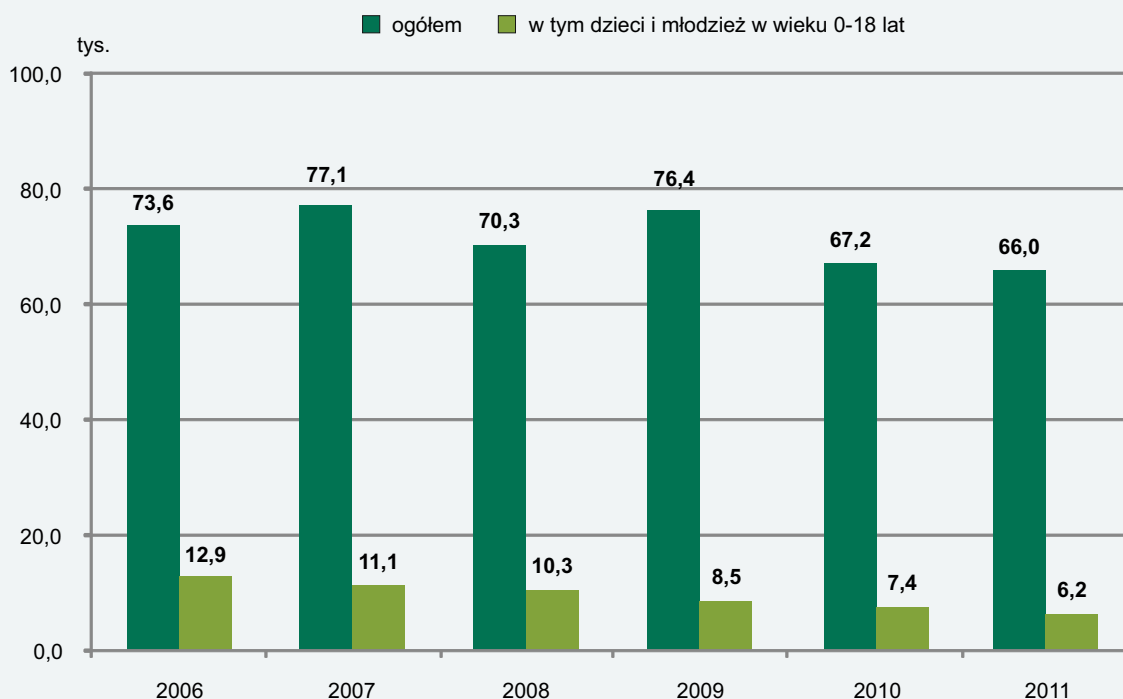
6,6% spośród osób, którym udzielono świadczeń zdrowotnych w ramach medycznych działań ratowniczych w 2011 r. stanowiły dzieci i młodzież do lat 18, natomiast osoby w wieku 65 lat i więcej stanowiły 42,1%. W 2,4% ogółu przypadków stwierdzono zgon przed podjęciem lub w trakcie czynności ratunkowych.



## Struktura wyjazdów ratunkowych wg miejsca wypadku



## Kuracjusze w stacjonarnych zakładach lecznictwa uzdrowiskowego



Uwaga: ze względu na charakter opracowania pominięto lub uproszczono wyjaśnienia, szczegółowe uwagi i notki dotyczące metodologii, źródeł informacji itp., zamieszczone w innych publikacjach US.

**DANE ZA ROK 2011. PRZY PUBLIKACJI DANYCH PROSIMY POWOŁAĆ SIĘ NA ŹRÓDŁO.**