

GOSPODARSTWA ROLNE W WOJEWÓDZTWIE MAŁOPOLSKIM W 2007 R.

Liczba gospodarstw - **321479**

spadek w stosunku do 2002 r. - o 14,0%

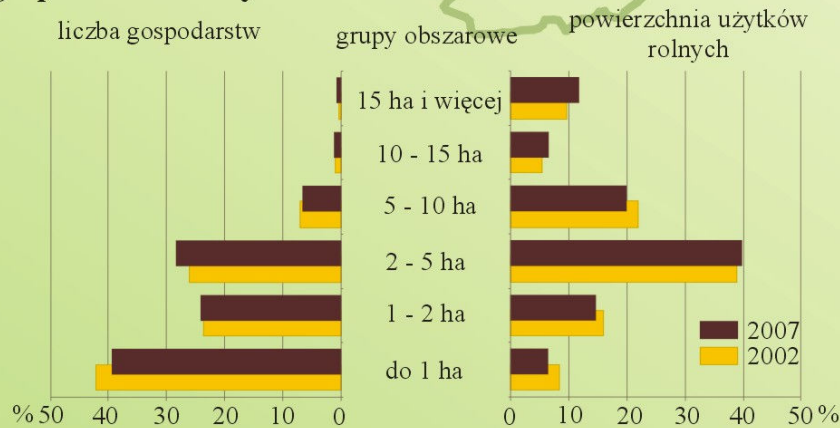
średnia wielkość gospodarstwa rolnego - **2,80 ha**

w 2002 r. - 2,61 ha

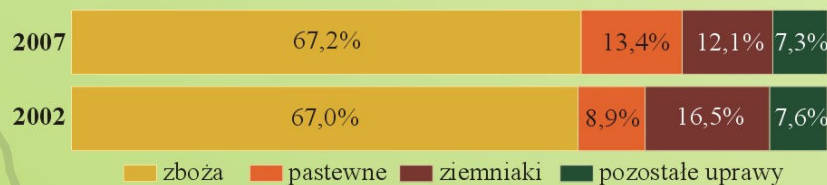
w tym powierzchnia użytków rolnych - **2,23 ha**

w 2002 r. - 2,10 ha

✓ **Małopolskie rolnictwo charakteryzuje największa liczba małych gospodarstw rolnych**

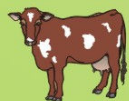


Struktura powierzchni zasiewów



Obsada zwierząt gospodarskich

✓ **na 100 ha użytków rolnych**
(w sztukach)



bydła - 37,2 \ 2002 r. - 36,7
w tym krów - 22,9 \ 2002 r. - 23,1



owiec - 14,5 \ 2002 r. - 10,7



koni - 4,3 \ 2002 r. - 4,3



kóz - 3,0 \ 2002 r. - 3,2

✓ **na 100 ha gruntów ornych**
(w sztukach)



trzody chlewnej - 131,5 \ 2002 r. - 104,1



drobiu kurzego - 1589 \ 2002 r. - 1799

✓ **Województwo małopolskie**

zajmuje 1 lokatę w kraju pod względem liczebności pogłowia owiec i kóz