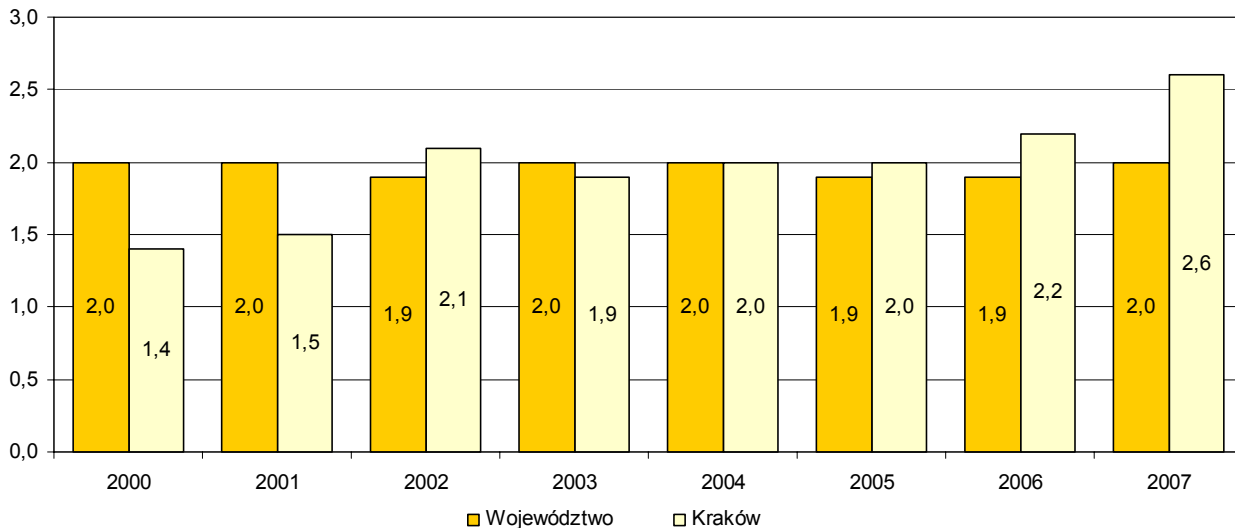


2.1.6. Ruch turystyczny w Krakowie

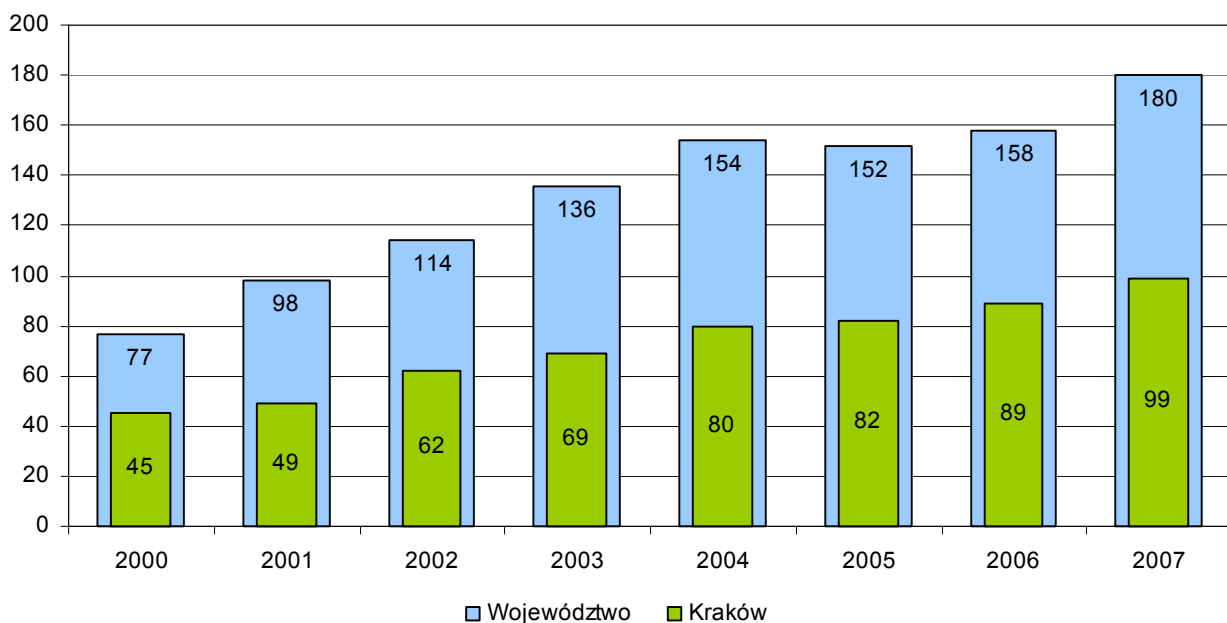
Centrum ruchu turystycznego Małopolski stanowi Kraków, gdzie według stanu w dniu 31 VII 2007 r. zlokalizowanych było 157 turystycznych obiektów zbiorowego zakwaterowania, co stanowiło 18,6% bazy noclegowej województwa. W obiektach tych do dyspozycji turystów przygotowano 19,4 tys. miejsc noclegowych (30,3% miejsc noclegowych w województwie). W porównaniu do stanu sprzed roku liczba obiektów wzrosła o 13,8%, a miejsc o 14,0%. W przypadku całego województwa wzrost był mniejszy odpowiednio o 10,9 i 11,8 punktu procentowego. Wskaźnik gęstości bazy noclegowej wyniósł w 2007 r. 59,3 (w 2006 r. — 52,0) podczas, gdy średni dla województwa — 4,2 (4,1).

WSKAŹNIK FUNKCJI TURYSTYCZNEJ (WSKAŹNIK DEFERTA)
KRAKOWA I WOJEWÓDZTWA MAŁOPOLSKIEGO



Główną część bazy noclegowej Krakowa stanowiły obiekty hotelowe (73,9%), wśród których dominowały hotele (85,3%). W Krakowie w końcu lipca 2007 r. zlokalizowanych było 6 hoteli 5-gwiazdkowych i były to jedyne obiekty hotelowe tej kategorii w całym województwie. Przeważającą część stanowiły hotele 3-gwiazdkowe — 53,5%. W hotelach znajdowało się 13,9 tys. miejsc noclegowych, co w skali województwa stanowiło 67,9%. Baza hotelowa Krakowa w porównaniu do stanu w 2006 r. zwiększyła się o 11,2% obiektów (o 23,1% miejsc). W ciągu 2007 r. wynajęto 1,4 mln pokoi hotelowych (74,2% wynajętych w Małopolsce). Stopień wykorzystania miejsc noclegowych w hotelach wyniósł 53,7%, a pokoi 60,6%. Dla województwa był niższy odpowiednio o 6,3 i 6,7 punktu procentowego.

HOTELE W KRAKOWIE I WOJEWÓDZTWIE MAŁOPOLSKIM Stan w dniu 31 VII



W 2007 r. w Krakowie z noclegów w turystycznych obiektach zbiorowego zakwaterowania skorzystało 1,4 mln osób, czyli więcej niż połowa korzystających w województwie (50,7%). Ponad 80% korzystających to osoby, które zatrzymały się na nocleg w hotelach.

Kraków jest miastem licznie odwiedzanym przez turystów zagranicznych. W 2007 r. stanowili oni 57,1% wszystkich korzystających z noclegów w tym mieście (w 2006 r. — 58,4%). Dla województwa udział ten wyniósł 34,6% (35,5%).

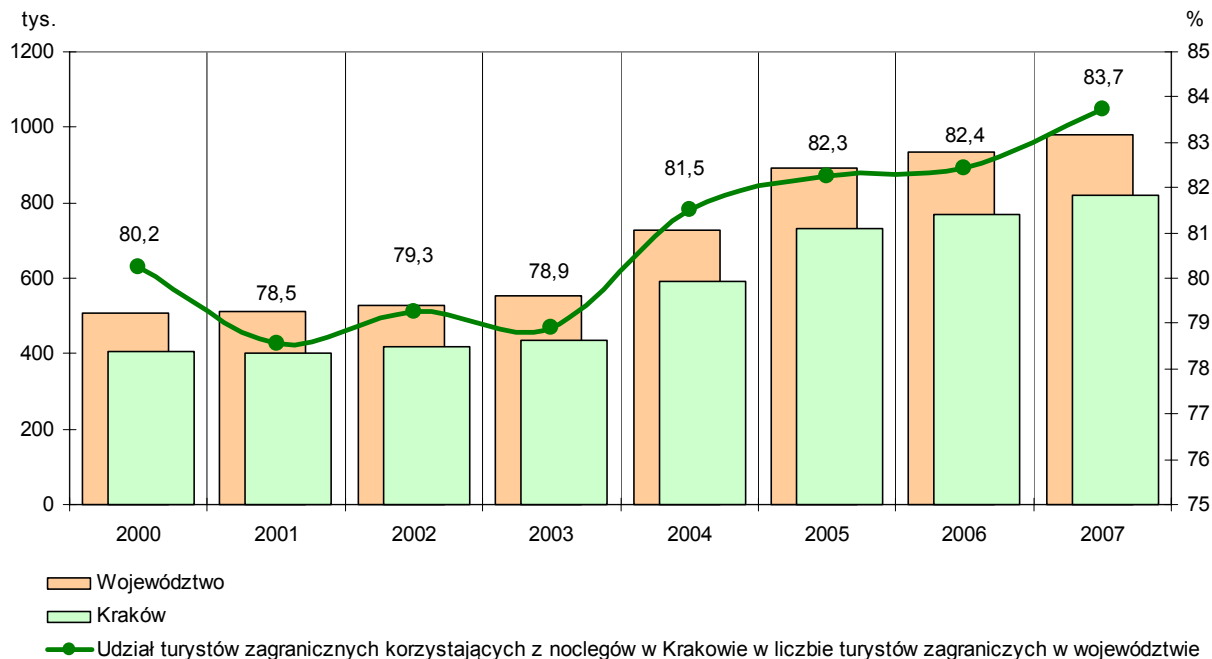
Wśród turystów zagranicznych korzystających z noclegów w województwie 83,7% stanowiły osoby, które skorzystały z noclegu w Krakowie. W przypadku korzystających z noclegów w hotelach udział ten wyniósł 89,7%. Turyści zagraniczni mieszkający na stałe w Europie stanowili 80,2%. Najliczniej kontynent ten reprezentowali turyści z: Wielkiej Brytanii (23,2%), Niemiec (12,9%), Włoch (9,3%), Francji (6,4%) i Norwegii (5,7%).

Spośród mieszkańców Unii Europejskiej, którzy przybyli do województwa małopolskiego 84,5% skorzystało z noclegów w turystycznych obiektach zbiorowego zakwaterowania położonych na terenie Krakowa, największy odsetek korzystających stanowili mieszkańcy Irlandii (92,4% nocowało w Krakowie), Portugalii (92,2%), Hiszpanii (92,1%), Włoch (91,2%), Wielkiej Brytanii (90,9%) i Malty (90,1%).

W turystycznych obiektach zbiorowego zakwaterowania zlokalizowanych w Krakowie w 2007 r. udzielono 3,0 mln noclegów, w tym 63,5% turystom zagranicznym. Przed rokiem o 9,8% mniej, przy czym udział turystów zagranicznych był mniejszy o 0,4 punktu procentowego.

Liczba udzielonych noclegów w Krakowie stanowiła 37,0% noclegów udzielonych w województwie. Dla hoteli udział ten wyniósł 73,6%.

TURYSŤCI ZAGRANICZNI KORZYSTAJĄCY Z NOCLEGÓW W TURYSTYCZNYCH OBIEKTACH ZBIOROWEGO ZAKWATEROWANIA W KRAKOWIE I WOJEWÓDZTWIE MAŁOPOLSKIM



Wykorzystując współczynnik korelacji liniowej Pearsona do zbadania zależności pomiędzy liczbą turystów korzystających z noclegów w obiektach położonych na terenie Krakowa a na pozostałym obszarze województwa (bez Krakowa), można zauważyć, że wraz ze wzrostem liczby turystów w Krakowie wzrasta liczba turystów na pozostałym obszarze województwa — współczynnik korelacji⁴ wyniósł 0,94. W przypadku turystów zagranicznych zależność ta jest jeszcze silniejsza — 0,98. Może to świadczyć, że rozwój ruchu turystycznego w Krakowie w decydujący sposób wpływa na ruch turystyczny w województwie.

⁴ Obliczony na podstawie danych z lat 2000–2007.