

# Nauka

## w województwie małopolskim

### Infografika z okazji Dnia Nauki Polskiej

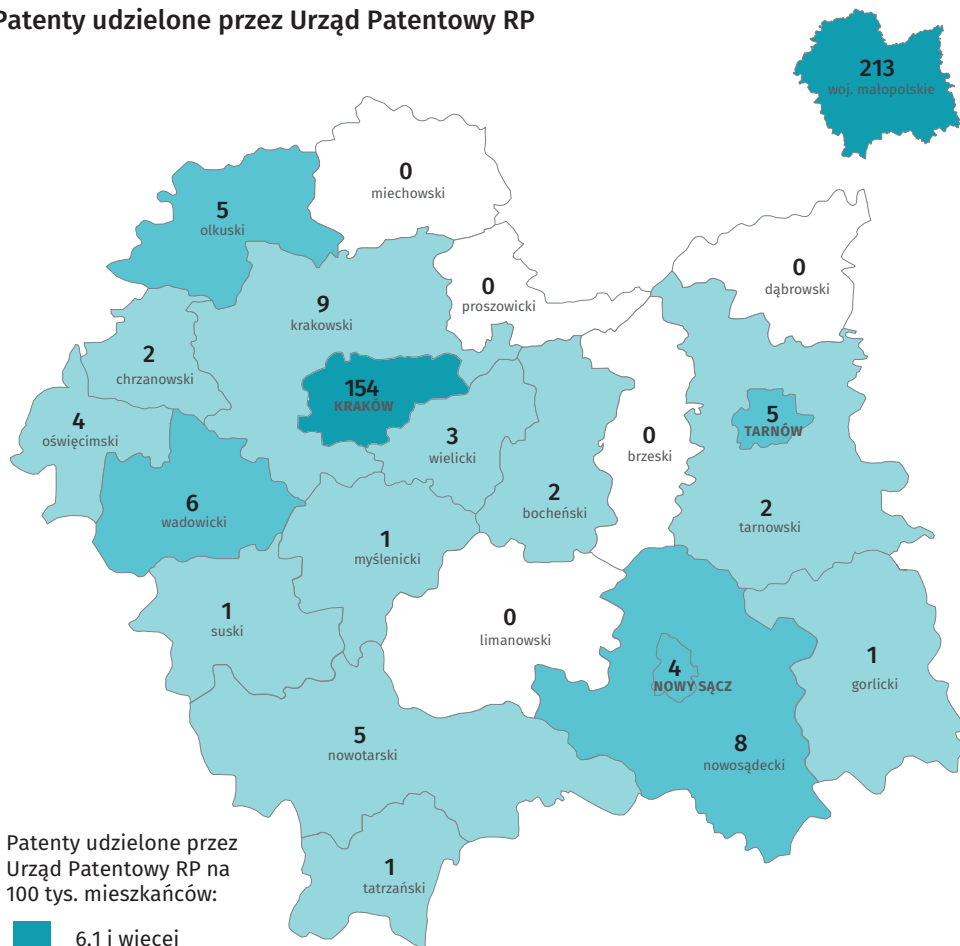


Urząd Statystyczny  
w Krakowie

2022

Dane za rok 2022; przy publikacji prosimy powołać się na źródło.

#### Patenty udzielone przez Urząd Patentowy RP



Patenty udzielone przez  
Urząd Patentowy RP na  
100 tys. mieszkańców:

- 6,1 i więcej
- 3,1–6,0
- 3,0 i mniej

zjawisko nie wystąpiło

XXX – Patenty udzielone przez Urząd Patentowy RP

#### Działalność innowacyjna



# 29,4%

wyniósł średni udział przedsiębiorstw  
innowacyjnych w ogólnej liczbie  
przedsiębiorstw w województwie  
małopolskim.



# 9,9%

wyniósł udział nakładów na działalność  
innowacyjną w przedsiębiorstwach  
w nakładach krajowych.

#### Szkolnictwo wyższe



# 3 901

profesorów pracowało na uczelniach  
wyższych w województwie małopolskim.



# 2 648

uczestników szkół doktorskich  
było w województwie małopolskim.



### Nakłady wewnętrzne na działalność (B+R) według dziedzin nauki



Nauki przyrodnicze

29,9%



Nauki inżynieryjne  
i techniczne

50,1%



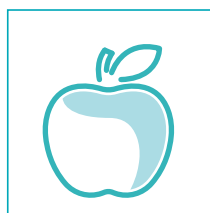
Nauki medyczne  
i nauki o zdrowiu

8,9%



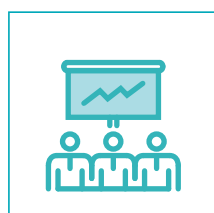
6 312,2 mln zł

wyniosły nakłady wewnętrzne na  
działalność (B+R) w województwie  
małopolskim.



Nauki rolnicze  
i weterynaryjne

2,1%



Nauki społeczne

4,7%



Nauki humanistyczne  
i sztuka

4,3%



16,6%

wzrosły nakłady wewnętrzne na  
działalność (B+R) w porównaniu  
do 2021 r. w województwie małopolskim.

### Udział personelu wewnętrznego B+R (w osobach) w pracujących ogółem

