





Dojazdy uczniów szkół podstawowych w Tarnowie

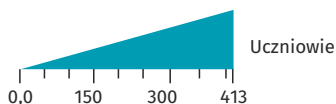
2022/2023

Dane za rok szkolny 2022/2023; przy publikacji prosimy powołać się na źródło.

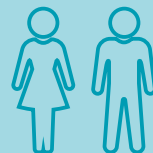
Przyjeżdżający^a Stan w dniu 30 września



 gminy, z których uczniowie przyjeżdżali do szkół w mieście Tarnowie
 zjawisko nie wystąpiło



Gmina zamieszkania	Uczeniowie
Tarnów (gmina wiejska)	413
Wierchostawice	155
Skrzyszów	124
Lisia Góra	90
Pleśna	64
Wojnicz	62
Żabno	49
Tuchów	22
Dąbrowa Tarnowska	13
Dębno	11
Zakliczyn	10
Ryglice	10
Radłów	10
Gromnik	10
Brzesko	7
Szerzyny	4
Borzęcin	4
Szczucin	3
Szczurowa	3



7,5 tys.

wynosiła liczba ludności
w wieku 7–14 lat
w Tarnowie.



1,1 tys.

uczniów przyjeżdżało
do szkół w mieście Tarnowie
z innych gmin.



38,8 %

wszystkich uczniów
przyjeżdżających do szkół
w mieście Tarnowie stanowili
uczniowie przyjeżdżający z gminy
wiejskiej Tarnów.

^a W macierzach przepływów międzygminnych nie uwzględniono przepływów poniżej 3 osób.

Źródło: Dane Ministerstwa Edukacji Narodowej.



Dojazdy uczniów szkół podstawowych w Tarnowie



Urząd Statystyczny
w Krakowie

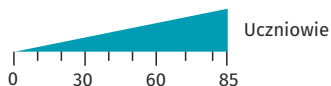
Dane za rok szkolny 2022/2023; przy publikacji prosimy powołać się na źródło.

Wyjeżdżający^a

Stan w dniu 30 września



- gmina szkoły, do której dojeżdżali uczniowie z miasta Tarnowa
- zjawisko nie wystąpiło



Gmina szkoły, do której dojeżdża uczeń	Uczniowie
Tarnów (gmina wiejska)	85
Lisia Góra	36
Skrzyszów	9
Pleśna	8
Wierchostawice	6
Tuchów	4
Żabno	3



151

uczniów mieszkających
w mieście Tarnowie dojeżdżało
do szkół mieszczących się
w innych gminach.



85

wynosiła liczba uczniów
wyjeżdżających z miasta
Tarnowa do szkół
zlokalizowanych w gminie
wiejskiej Tarnów.

^a W macierzach przepływów międzygminnych nie uwzględniono przepływów poniżej 3 osób.

Źródło: Dane Ministerstwa Edukacji Narodowej.