

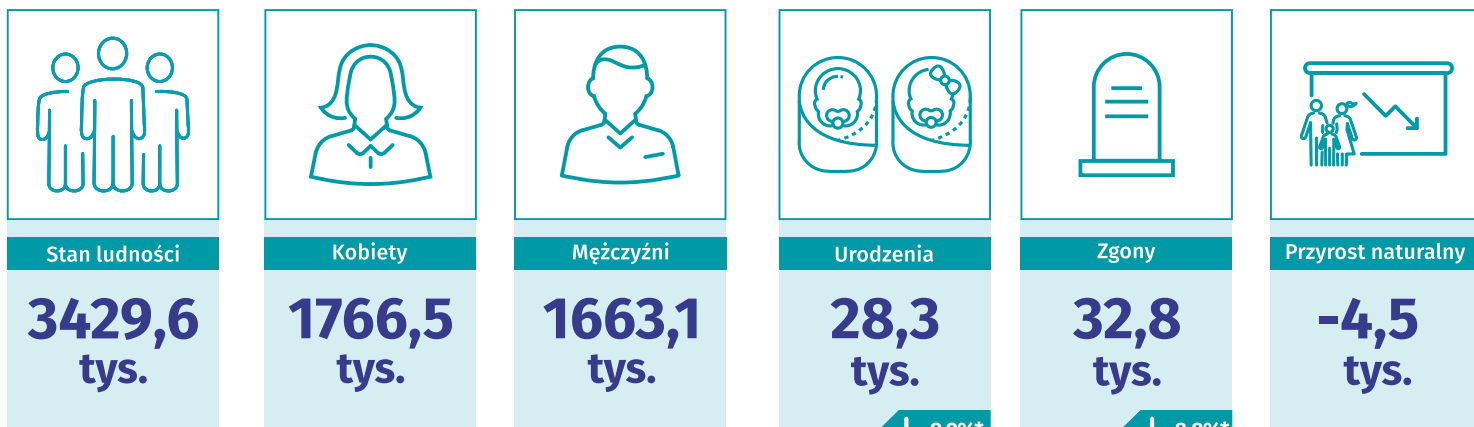


STAN I RUCH NATURALNY LUDNOŚCI

w województwie małopolskim

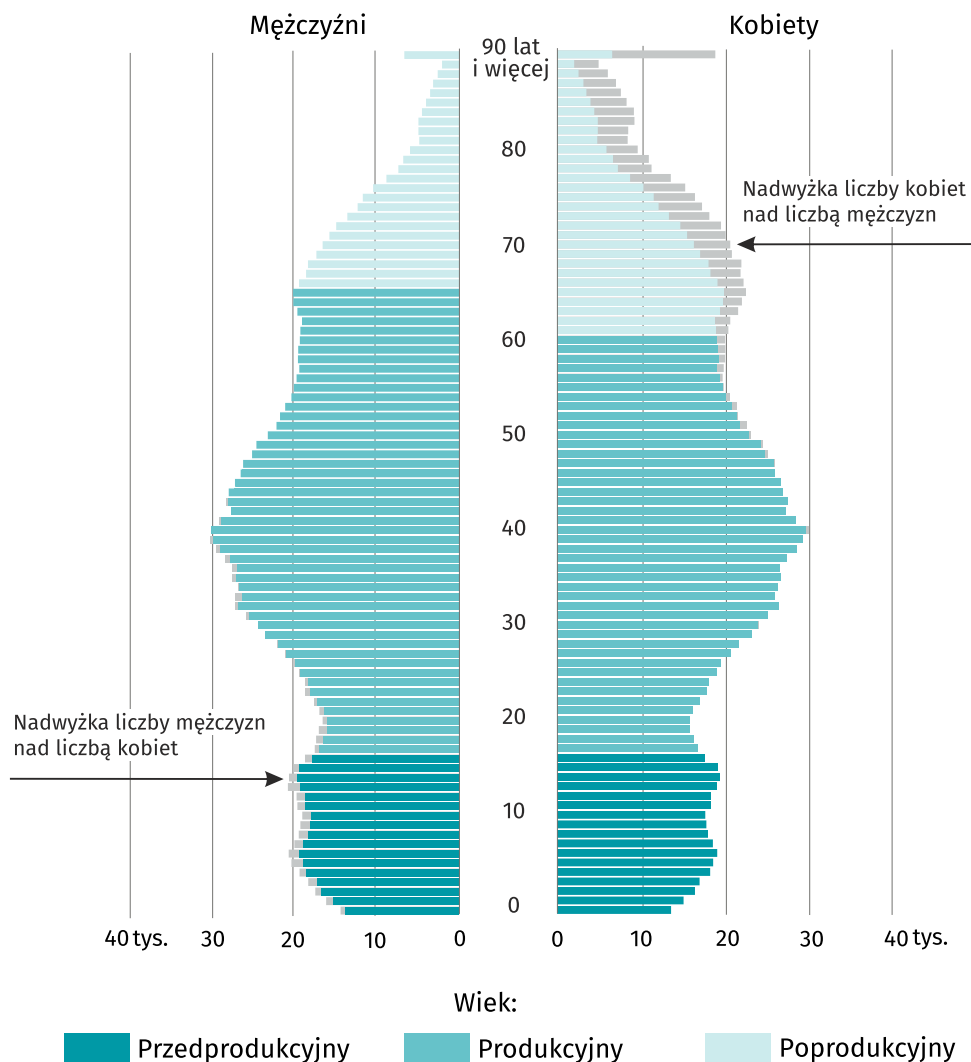
2023

Dane za rok 2023; przy publikacji danych prosimy powołać się na źródło.

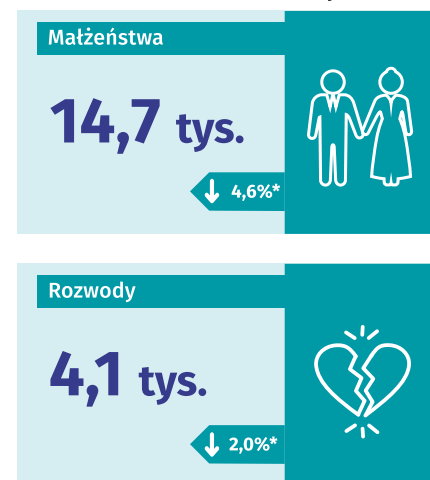


Ludność według płci i ekonomicznych grup wieku

Stan w dniu 31 grudnia



Małżeństwa i rozwody



Starzenie się społeczeństwa



a Liczba osób w wieku 65 lat i więcej przypadająca na 100 osób w wieku 0-14 lat.
b Relacja liczby osób w wieku 65 lat i więcej do ogólnej liczby ludności.

* Zmiana w stosunku do roku poprzedniego.