



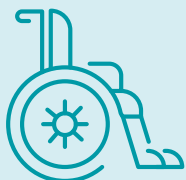
BIBLIOTEKI PUBLICZNE

w województwie małopolskim

2022

Dane za rok 2022; przy publikacji danych prosimy powołać się na źródło.

Biblioteki i filie



40,9%

bibliotek i filii posiadało wejście do budynku przystosowane dla osób niepełnosprawnych.

↑ 1,0 p. proc.*



65,7%

bibliotek publicznych umożliwiło korzystanie z internetu bezprzewodowego.

↑ 1,2 p. proc.*

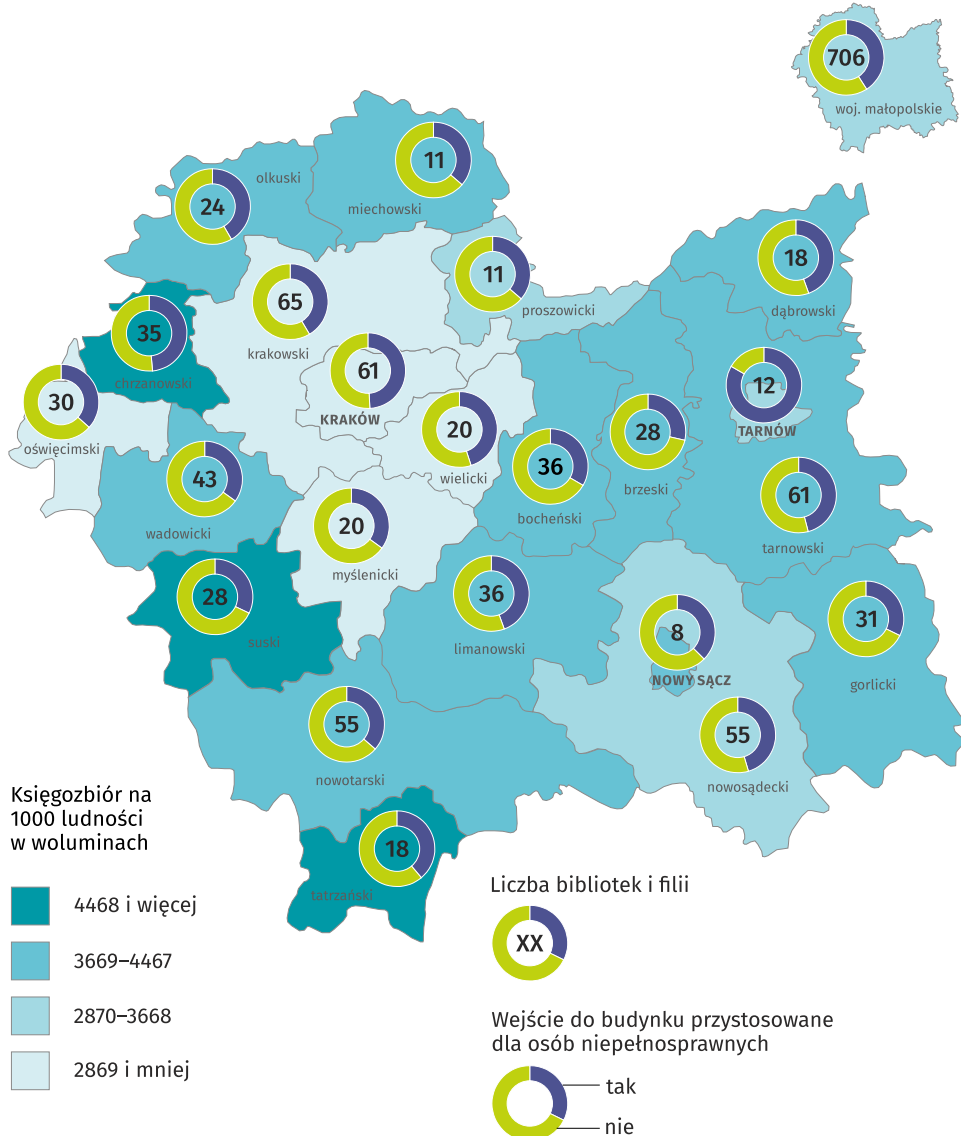


66,6%

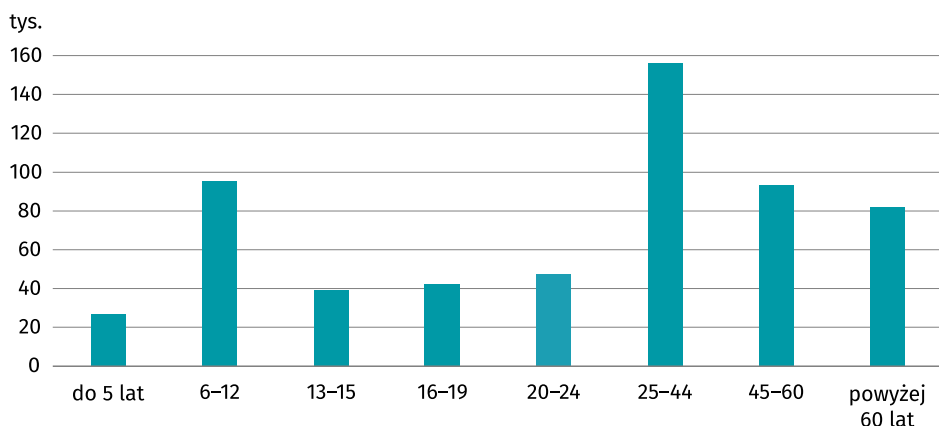
bibliotek publicznych oferowało możliwość zdalnego składania zamówień.

↑ 3,2 p. proc.*

*Zmiana w stosunku do roku poprzedniego.

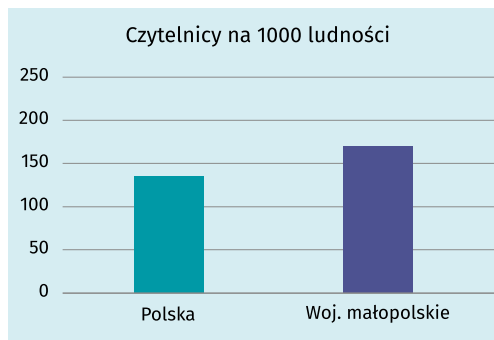
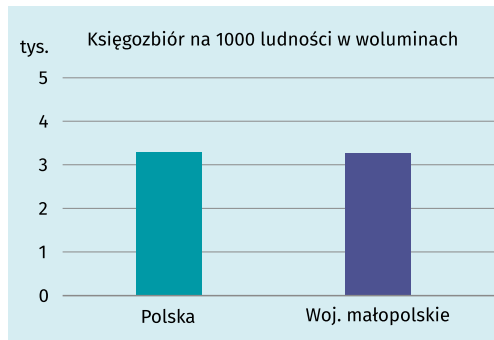


Czytelnicy według wieku





Działalność bibliotek – wskaźniki



Struktura czytelników według zajęcia



Osoby uczące się

39,4%

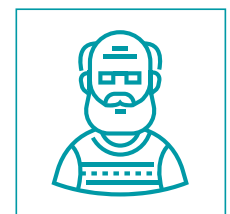
34,3%*



Osoby pracujące

37,5%

38,8%*



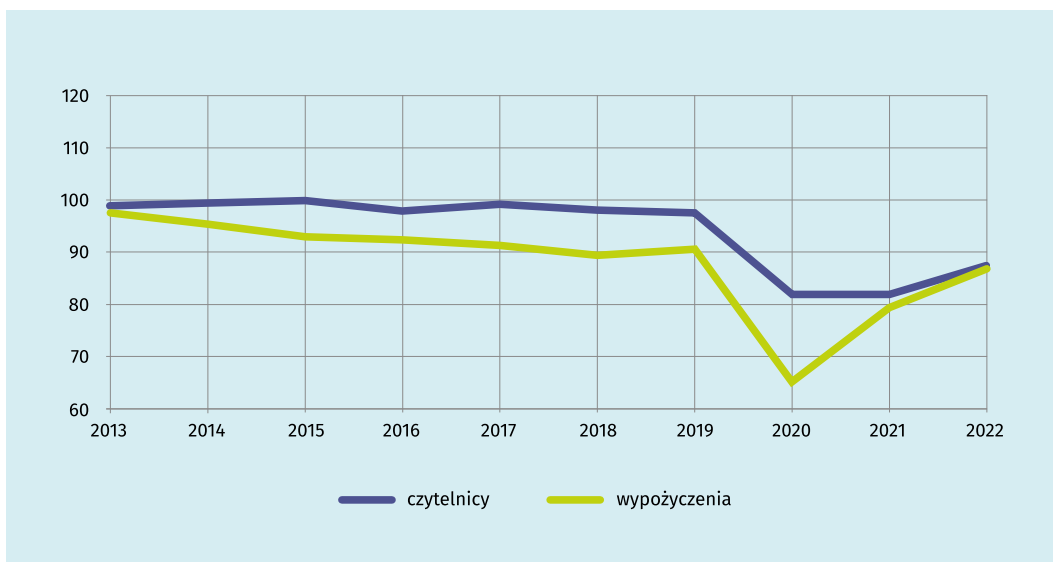
Pozostali

23,1%

26,9%*

*Wartość dla kraju.

Dynamika liczby czytelników i wypożyczeń (2012 = 100)



Czytelnicy

582 tys.

czytelników w ciągu roku

11,4%*

Księgozbiór

11,3 mln

woluminów

9,1%*

Oddziały dla dzieci

104

oddziały dla dzieci i młodzieży

11,9%*

*Udział w kraju.

a łącznie z punktami bibliotecznymi ujętymi zgodnie z siedzibą jednostki macierzystej.