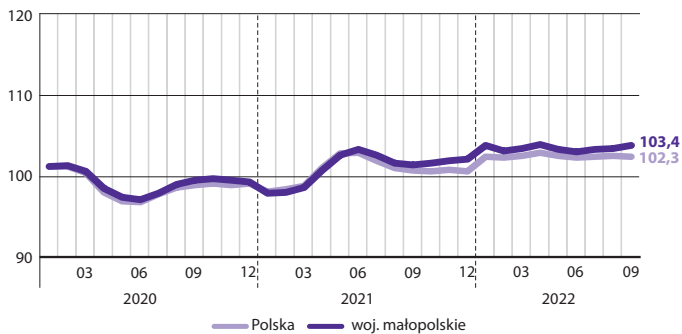
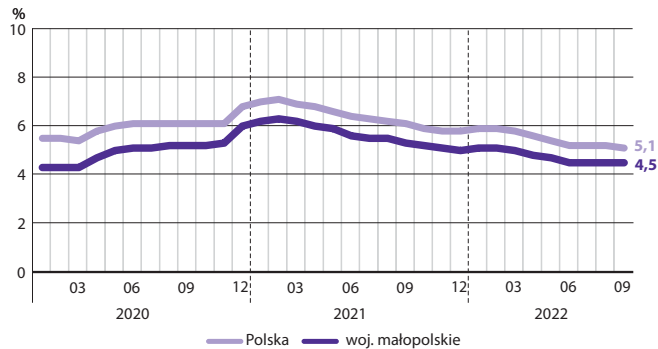


# Sytuacja społeczno-gospodarcza województwa małopolskiego

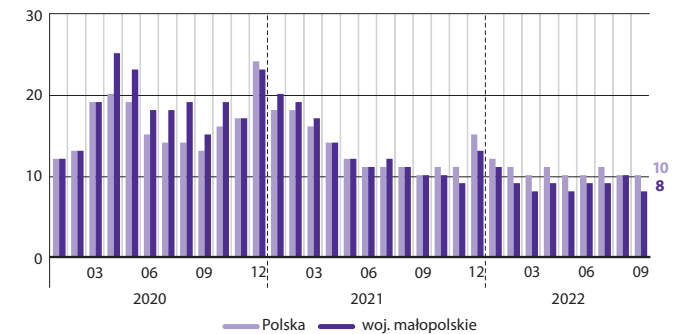
**Przeciętne zatrudnienie w sektorze przedsiębiorstw<sup>a</sup>**  
analogiczny miesiąc poprzedniego roku=100



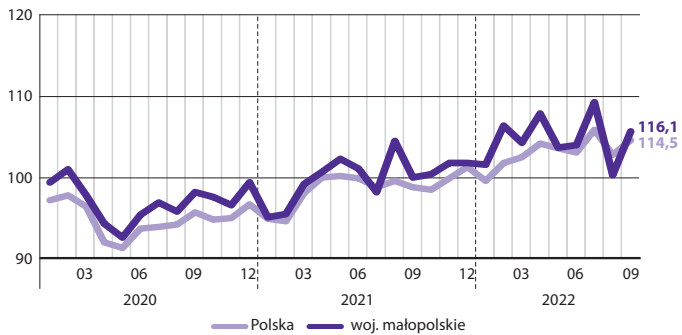
**Stopa bezrobocia rejestrowanego<sup>b</sup>**  
stan w końcu miesiąca



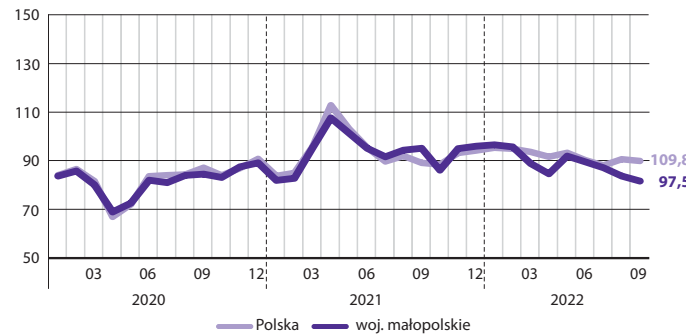
**Bezrobotni na 1 ofertę pracy**  
stan w końcu miesiąca



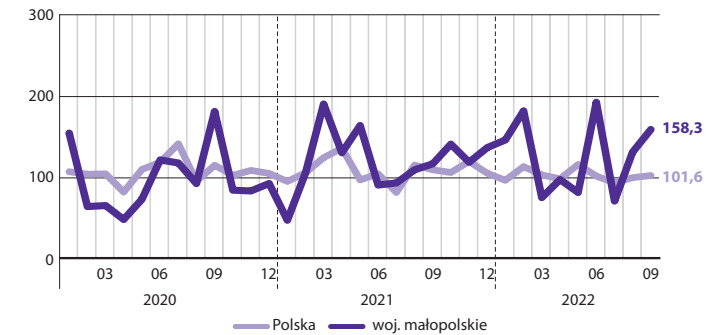
**Przeciętne miesięczne wynagrodzenie brutto<sup>a</sup>**  
analogiczny miesiąc poprzedniego roku=100



**Produkcja sprzedana przemysłu<sup>c</sup>**  
analogiczny miesiąc poprzedniego roku=100



**Mieszkania oddane do użytkowania**  
analogiczny miesiąc poprzedniego roku=100



<sup>a</sup> W przedsiębiorstwach, w których liczba pracujących przekracza 9 osób. <sup>b</sup> Stopa bezrobocia rejestrowanego od grudnia 2020 r. uwzględnia pracujących w gospodarstwach indywidualnych wyszacowanych na podstawie wyników PSR 2020 oraz pracujących poza rolnictwem uzyskanych ze sprawozdań przedsiębiorstw i jednostek sfery budżetowej. Dane te nie są w pełni porównywalne z okresami wcześniejszymi. <sup>c</sup> W cenach stałych.