

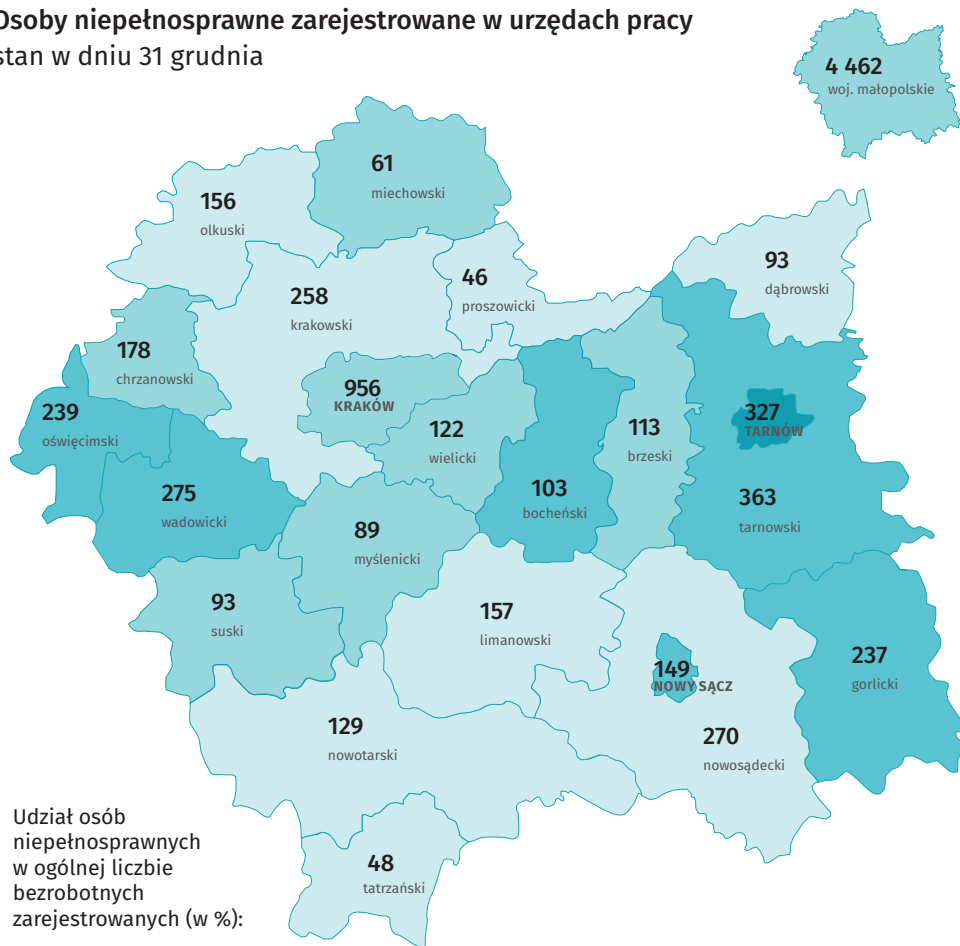


# Osoby niepełnosprawne w województwie małopolskim

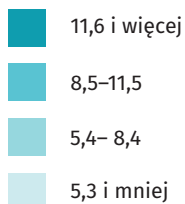
2022

Dane za rok 2022; przy publikacji prosimy powołać się na źródło.

## Osoby niepełnosprawne zarejestrowane w urzędach pracy stan w dniu 31 grudnia



Udział osób niepełnosprawnych w ogólnej liczbie bezrobotnych zarejestrowanych (w %):



XXX – osoby niepełnosprawne zarejestrowane w urzędach pracy



# 6,9%

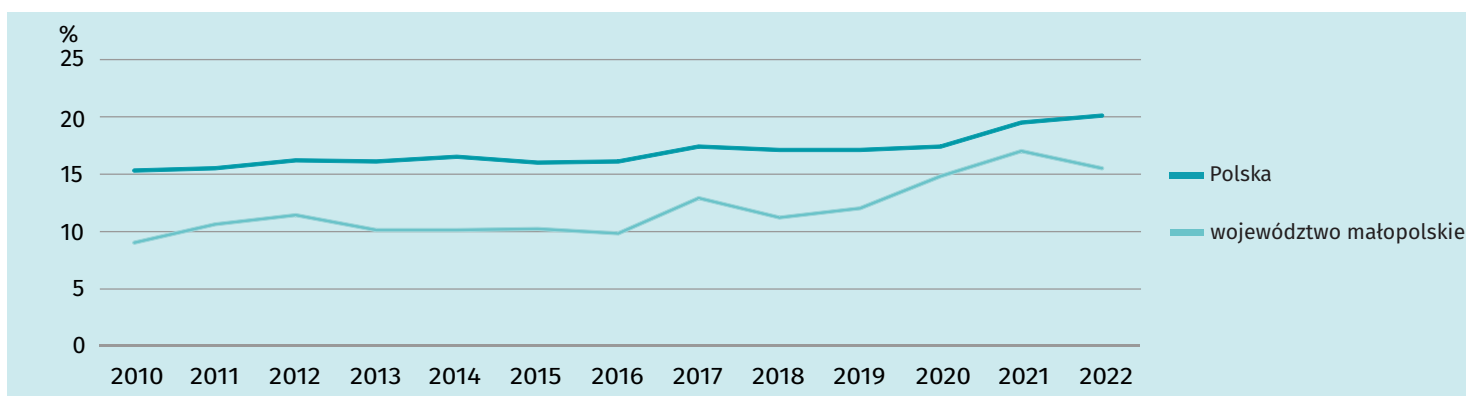
ogółu bezrobotnych zarejestrowanych w urzędach pracy w województwie małopolskim stanowiły osoby niepełnosprawne.



# 44,1%

osób niepełnosprawnych zarejestrowanych w urzędach pracy w województwie małopolskim stanowiły kobiety.

## Współczynnik aktywności zawodowej osób niepełnosprawnych w wieku 16–89 lat według BAEL; dane średnioroczne





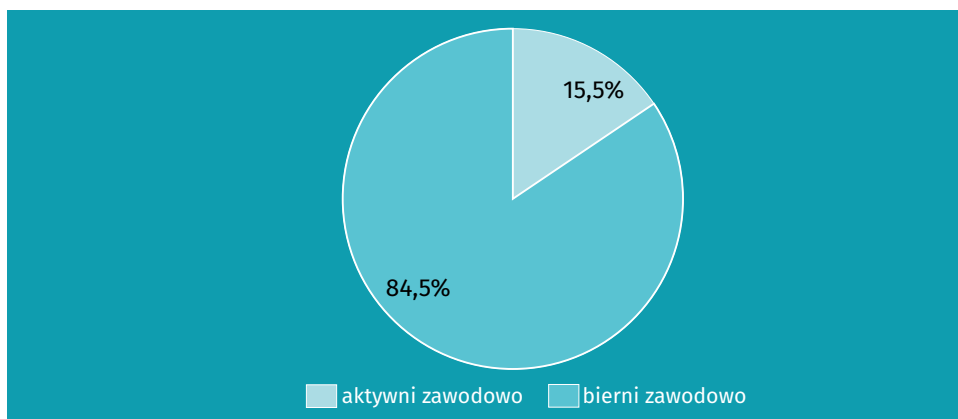
# OSOBY NIEPEŁNOSPRAWNE

Dane za rok 2022; przy publikacji prosimy powołać się na źródło.



Urząd Statystyczny  
w Krakowie

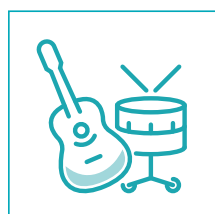
## Aktywność zawodowa osób niepełnosprawnych w wieku 16–89 lat według BAEL; dane średnioroczne



### 37,0 tys.

osób niepełnosprawnych w wieku 16–89 lat było aktywnych zawodowo.

## Przystosowania dla potrzeb osób niepełnosprawnych w instytucjach kultury stan w dniu 31 grudnia



Centra, domy i ośrodki kultury

322



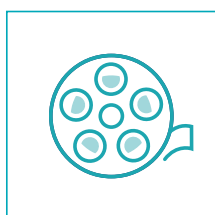
Teatry i instytucje muzyczne

15



Galerie i salony sztuki

30



Kina

39



Muzea

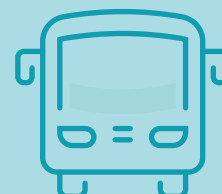
58



Biblioteki publiczne

296

## Komunikacja miejska<sup>a</sup> stan w dniu 31 grudnia



### 95,5%

autobusów komunikacji miejskiej było przystosowanych do potrzeb osób niepełnosprawnych.



### 67,4%

tramwajów komunikacji miejskiej było przystosowanych do potrzeb osób niepełnosprawnych.

a Dane na temat tramwajów dotyczą wyłącznie komunikacji miejskiej w Krakowie.