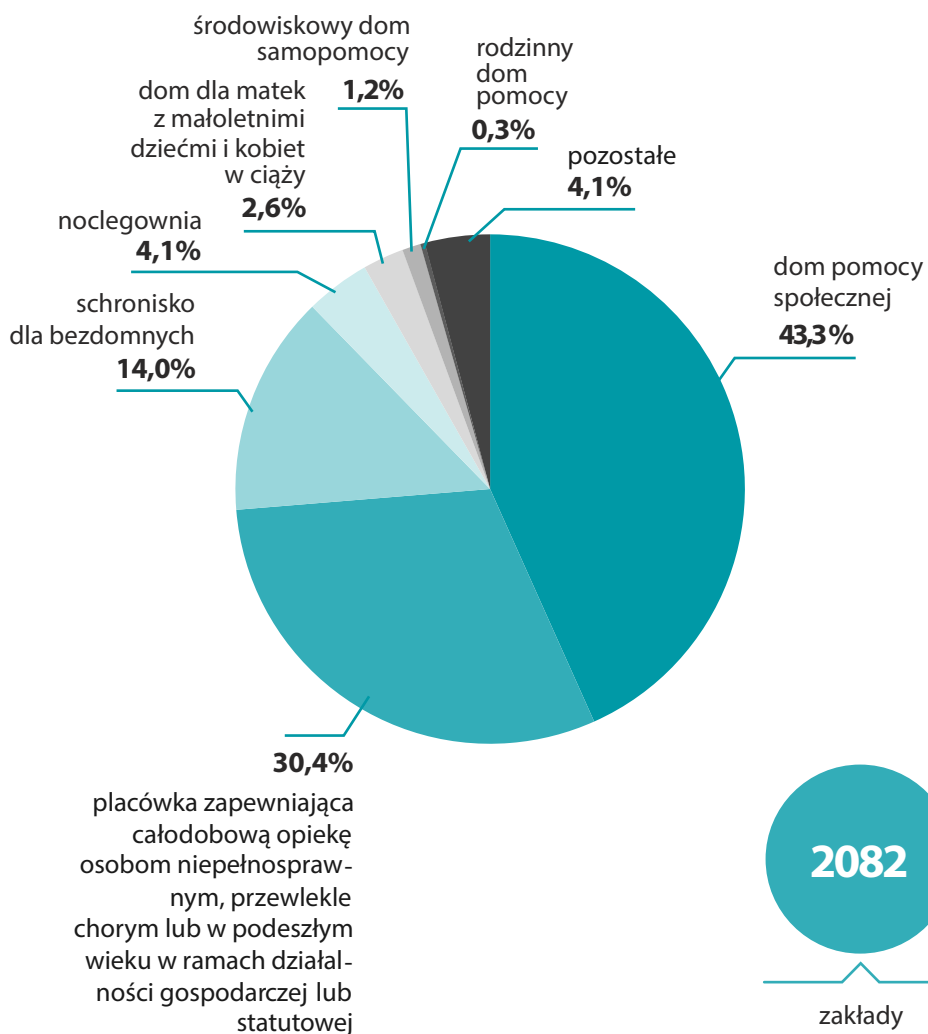
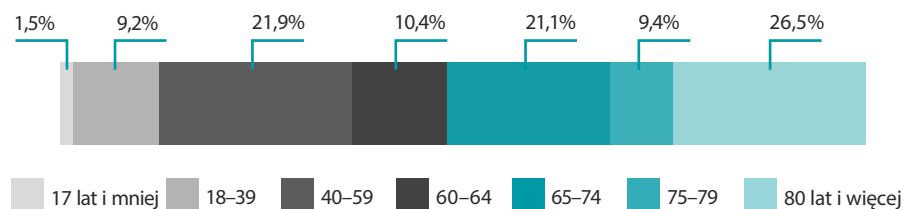


# Zakłady stacjonarne pomocy społecznej w 2022 r. <sup>a</sup>

## Zakłady według rodzaju placówki



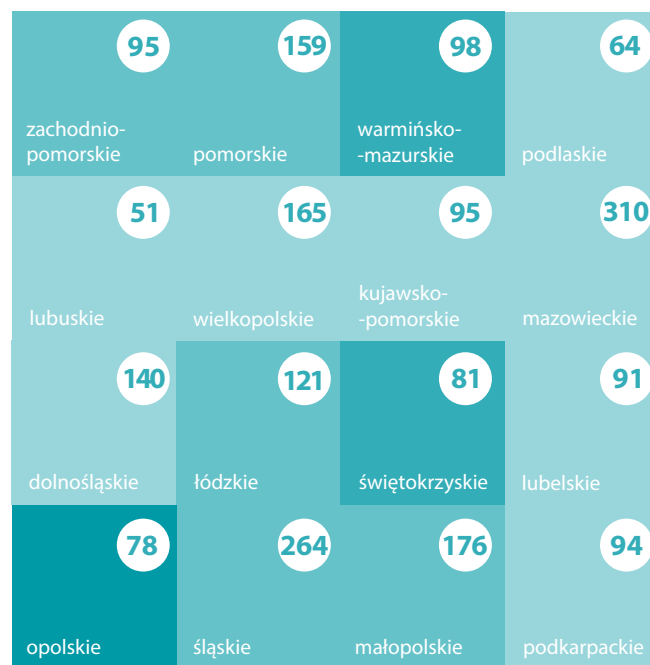
## Mieszkańcy według grup wieku



**118775**

mieszkańcy

## Zakłady według województw

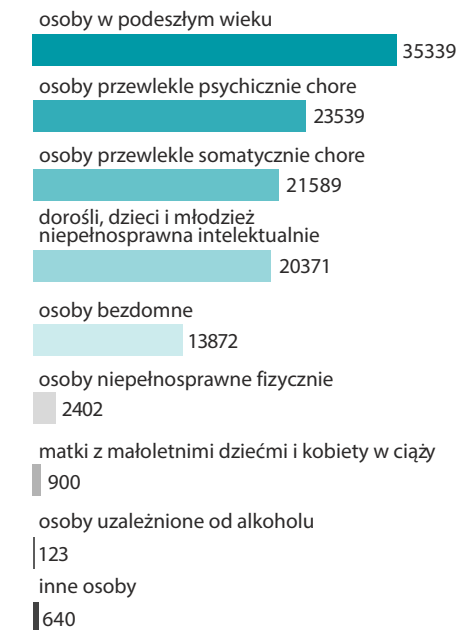


Mieszkańcy zakładów stacjonarnych pomocy społecznej na 1 tys. ludności



x zakłady

## Mieszkańcy według przeznaczenia placówki



<sup>a</sup> Stan w dniu 31 grudnia.