



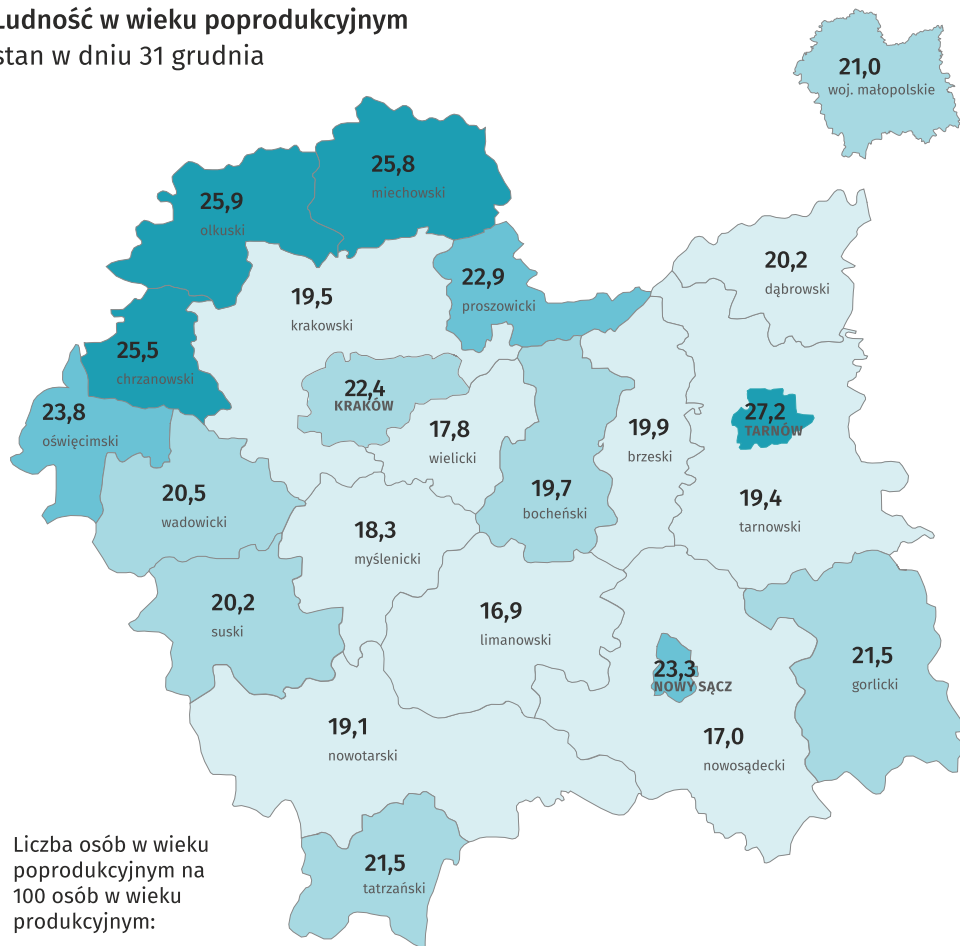
Osoby starsze w województwie małopolskim

Infografika z okazji Dnia Babci i Dnia Dziadka

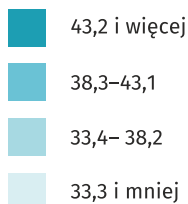
2022

Dane za rok 2022; przy publikacji prosimy powołać się na źródło.

Ludność w wieku poprodukcyjnym stan w dniu 31 grudnia



Liczba osób w wieku poprodukcyjnym na 100 osób w wieku produkcyjnym:



XXX – udział osób w wieku poprodukcyjnym w ogólnej liczbie ludności (w %)



21,0%

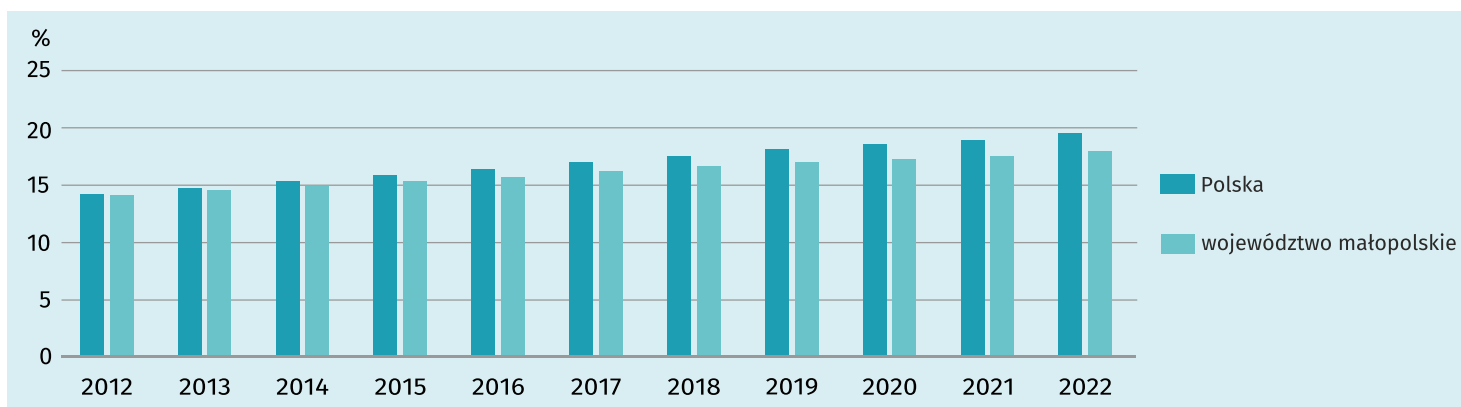
wyniósł udział osób w wieku poprodukcyjnym w ogólnej liczbie ludności w województwie małopolskim.



29,3%

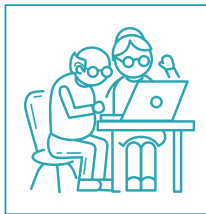
wyniósł wzrost liczby osób w wieku 65 lat i więcej w województwie małopolskim w stosunku do 2012 r.

Odsetek osób w wieku 65 lat i więcej w populacji ogółem stan w dniu 31 grudnia



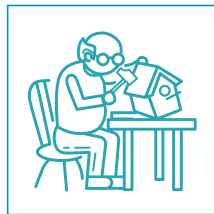


Udział osób powyżej 60. roku życia wśród absolwentów wybranych kursów zorganizowanych przez centra kultury, domy i ośrodki kultury, kluby i świetlice



Komputerowe

34,1%



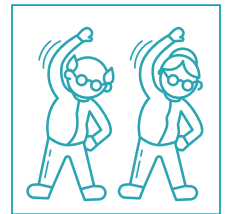
Wiedzy praktycznej

12,7%



Plastyczne

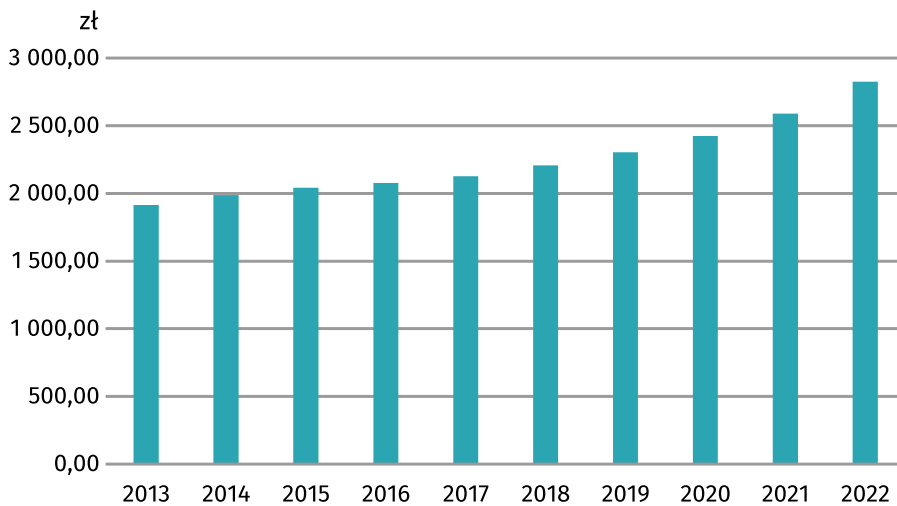
12,6%



Inne

16,0%

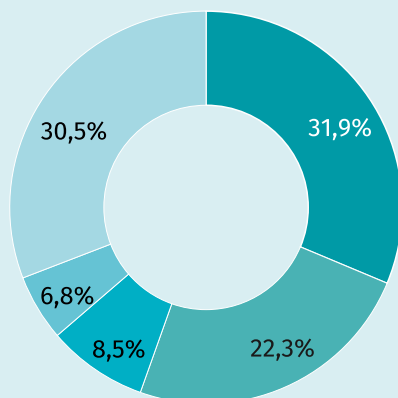
Przeciętna miesięczna emerytura brutto z pozarolniczego systemu ubezpieczeń społecznych



2 825,47 zł

wyniosła przeciętna emerytura brutto z pozarolniczego systemu ubezpieczeń społecznych w województwie małopolskim.

Struktura przeciętnych miesięcznych wydatków na jedną osobę w gospodarstwach domowych emerytów i rencistów^a



- żywność i napoje bezalkoholowe
- użytkowanie mieszkania lub domu i nośniki energii
- zdrowie
- transport
- pozostałe wydatki

^a Dane za 2022 r. zostały uogólnione w oparciu o wstępne wyniki NSP 2021 i nie są wprost porównywalne z danymi za lata wcześniejsze, które zostały uogólnione w oparciu o wyniki NSP 2011.