



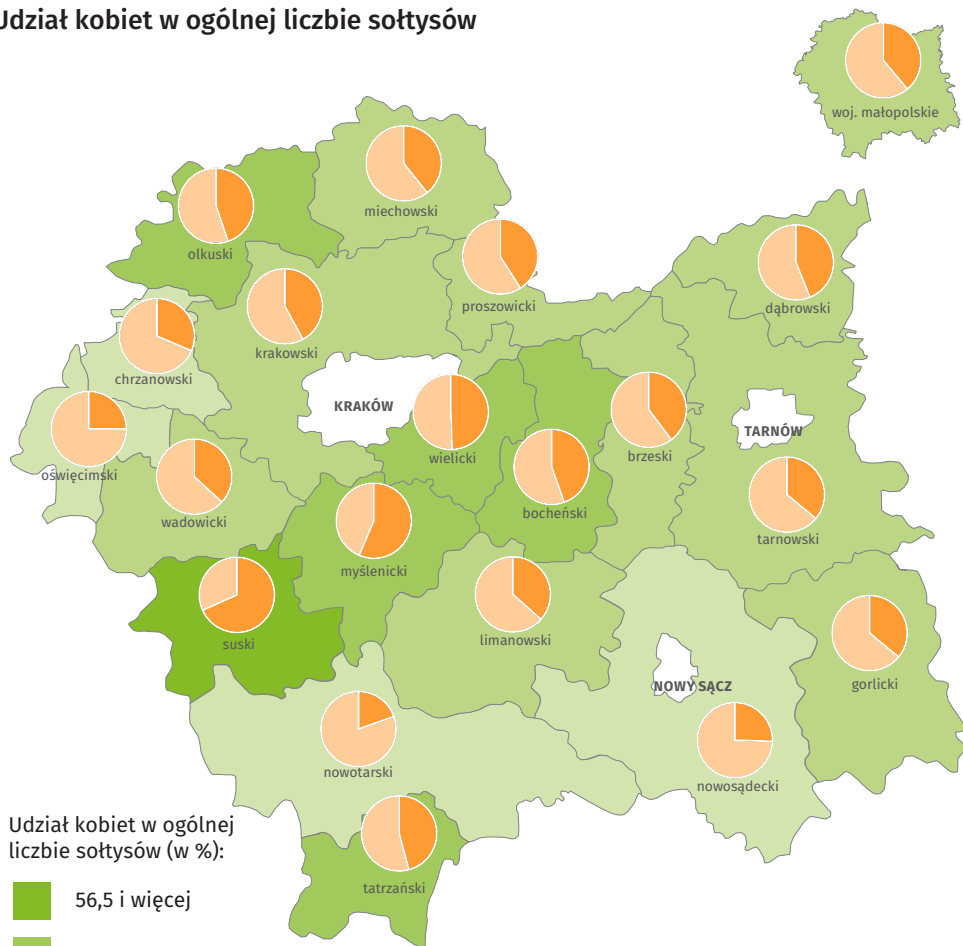
Sołtysi w województwie małopolskim

Infografika z okazji Dnia Sołtysa

2022

Dane za rok 2022; przy publikacji prosimy powołać się na źródło.

Udział kobiet w ogólnej liczbie sołtysów



Udział kobiet w ogólnej liczbie sołtysów (w %):

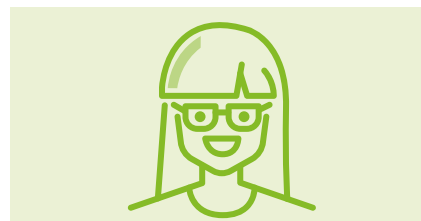
- 56,5 i więcej
- 44,2 – 56,4
- 31,9 – 44,1
- 31,8 i mniej
- nie dotyczy

mężczyźni  kobiety 



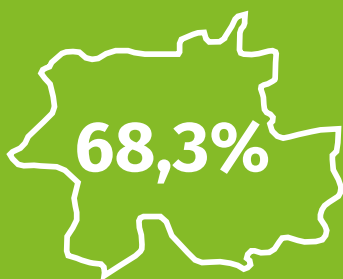
1 912

osób pełniło funkcję sołtysa w województwie małopolskim.

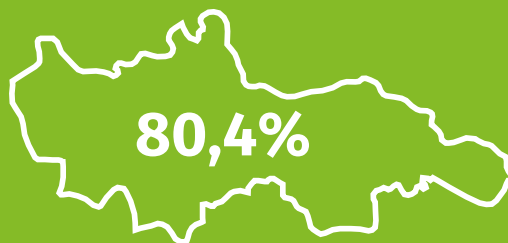


38,9%

wyniósł udział kobiet w ogólnej liczbie sołtysów. W porównaniu z rokiem 2012 udział ten wzrósł o 8,5 p. proc.



Najwyższy udział kobiet będących sołtysami występował w powiecie suskim.



Najwyższy udział mężczyzn będących sołtysami występował w powiecie nowotarskim.