

# Sytuacja hydrologiczna w województwie małopolskim w 2019 i 2020 r.

12.06.2020 r.

## 9,0%

normy wieloletniej wyniosła suma opadów w Krakowie w kwietniu 2020 r.

W województwie małopolskim w kilku ostatnich miesiącach notowano opady atmosferyczne znacznie poniżej normy wieloletniej. Najniższe opady przypadły na miesiące, w których rozpoczyna się wegetacja wielu roślin uprawnych. Stan głównych rzek województwa układał się na granicy stanów średnich i niskich. Odptyw wody z rzek również był niższy niż ten wynikający z normy wieloletniej.

### Klasyfikacja 2019 r. ze względu na zasobność w wodę i opady

Rok 2019 ze względu na ilość zasobów został sklasyfikowany w województwie małopolskim (na podstawie danych z Krakowa) jako przeciętny, podczas gdy w całym kraju pod względem zasobności w wodę został sklasyfikowany jako suchy.

Tablica 1. Klasyfikacja hydrologiczna lat 2010-2019

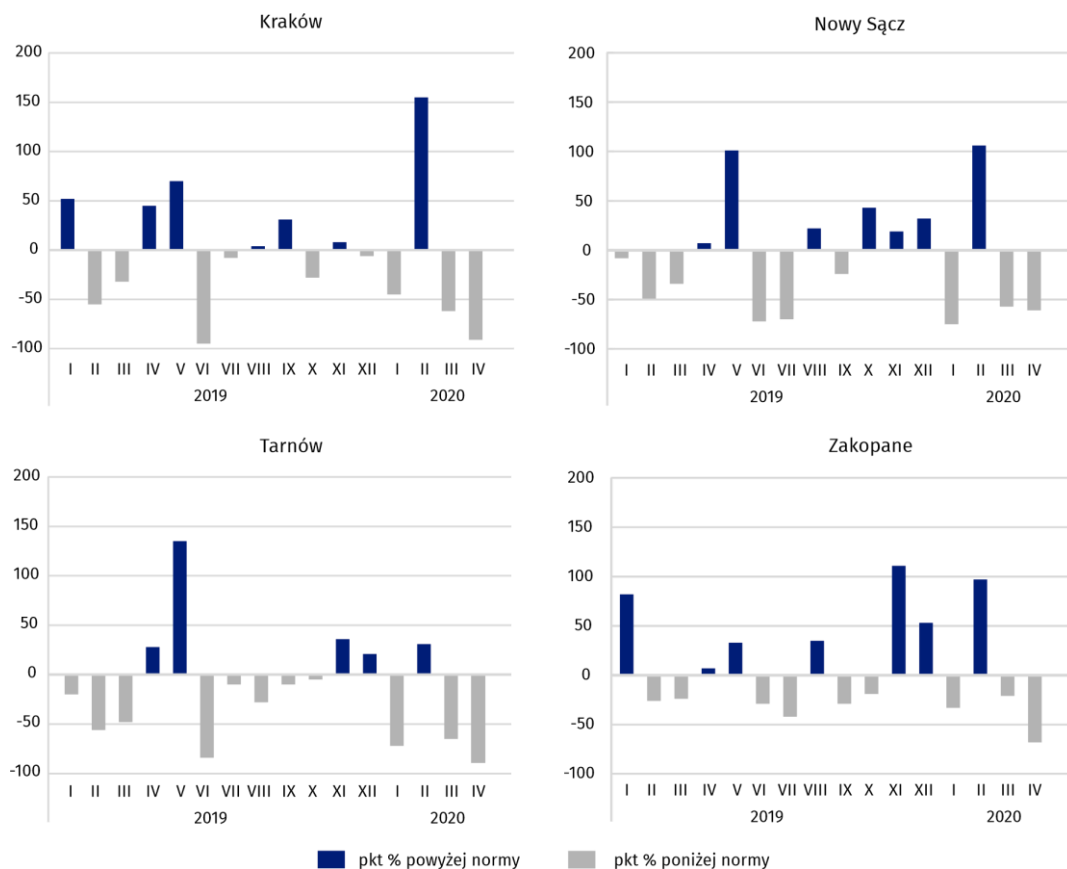
WYSZCZEGÓLNIENIE	Klasyfikacja ze względu na zasobność w wodę w Polsce	Klasyfikacja ze względu na opady w Krakowie
2019	suchy	przeciętny
2018	przeciętny	suchy
2017	przeciętny	przeciętny
2016	suchy	wilgotny
2015	suchy	suchy
2014	przeciętny	przeciętny
2013	przeciętny	przeciętny
2012	suchy	przeciętny
2011	mokry	suchy
2010	mokry	skrajnie wilgotny

## Opady atmosferyczne

Suma opadów w kwietniu 2020 r. była we wszystkich czterech punktach pomiaru w województwie małopolskim znacznie poniżej normy wieloletniej. Suma opadów dla Krakowa stanowiła jedynie 9% normy wieloletniej. Podobna sytuacja miała miejsce w pozostałych miesiącach tego roku z wyjątkiem lutego, który przyniósł opady znacznie powyżej normy. Należy też zwrócić uwagę na brak w okresie zimowym utrzymującej się dłużej pokrywy śnieżnej.

Opady w pierwszych miesiącach 2020 r. (poza lutym) były w województwie małopolskim znacznie poniżej normy

**Wykres 1. Suma opadów w porównaniu z normą wieloletnią**

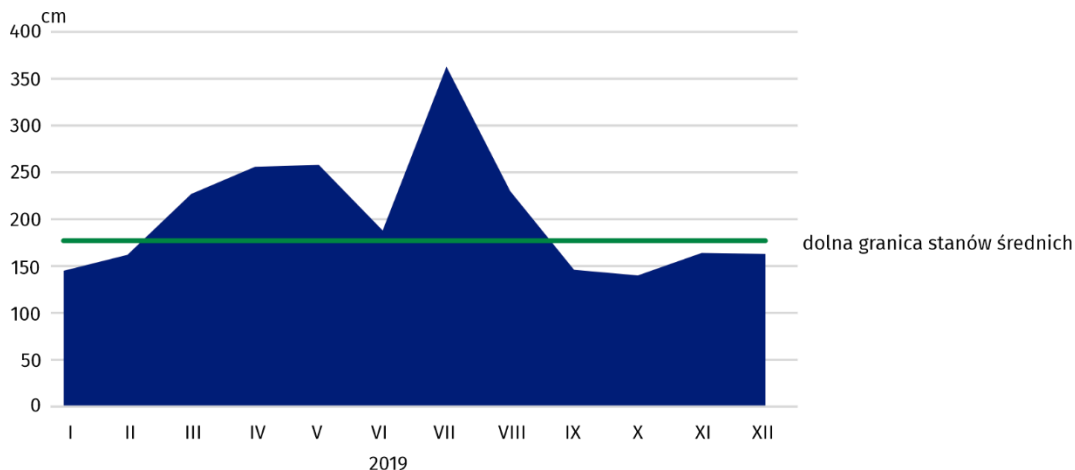


## Stan rzek

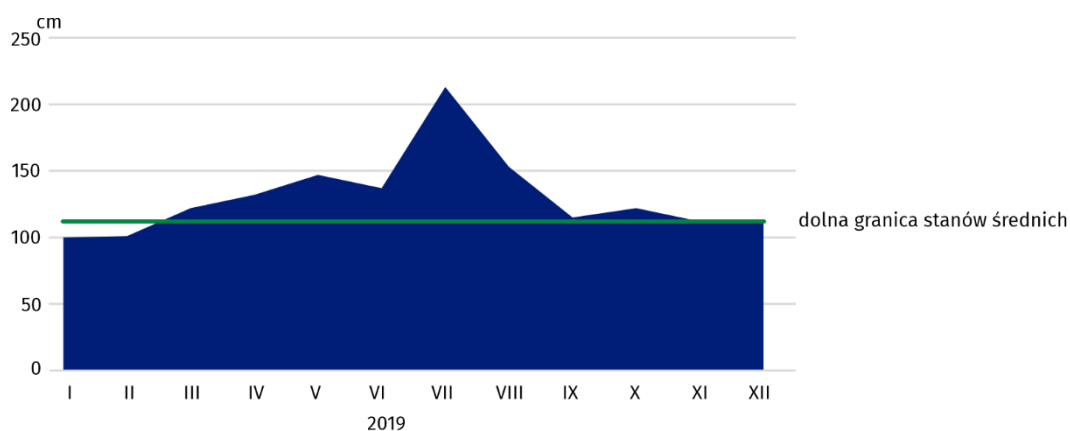
Stan dwóch głównych rzek województwa: Wisły i Dunajca porównany na podstawie danych dwóch stacji pomiarowych: Czernichów-Prom (Wisła) i Zgłobice (Dunajec) kształtował się w ostatnim kwartale 2019 r. poniżej lub na dolnej granicy stanów średnich. Poziom Wisły na stacji Czernichów-Prom utrzymywał się poniżej dolnej granicy stanów średnich od września do grudnia 2019r. Poziom Dunajca (Zgłobice) w listopadzie i grudniu 2019 r. znajdował się na dolnej granicy stanów średnich.

Stan rzek w IV kwartale 2019 r. kształtował się w województwie małopolskim na poziomie dolnej granicy stanów średnich

**Wykres 2. Stan Wisły (Czernichów-Prom)**



**Wykres 3. Stan Dunajca (Zgłobice)**

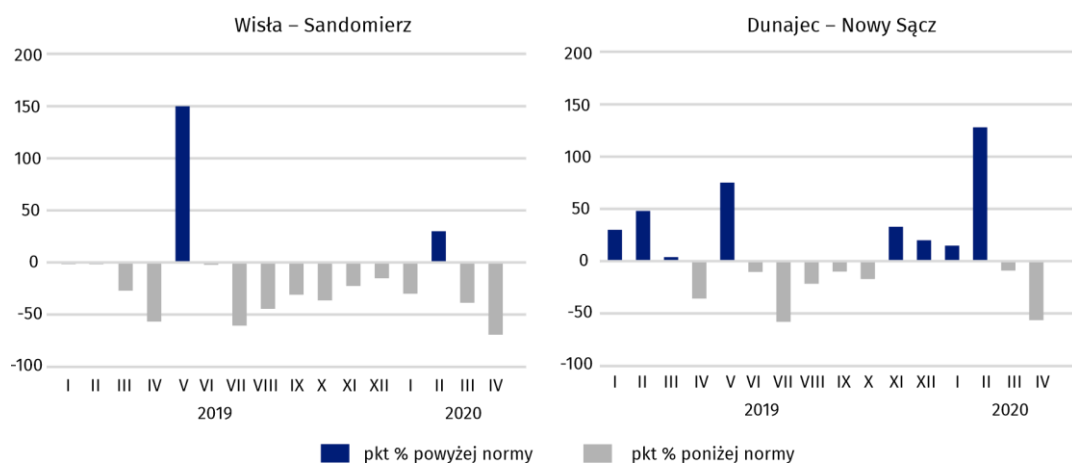


**Odptyw wody z rzek**

Odptyw wody z dwóch głównych rzek województwa: Wisły i Dunajca porównany na podstawie danych dwóch stacji pomiarowych: Sandomierz (Wisła) i Nowy Sącz (Dunajec) kształtował się w pierwszych miesiącach 2020 r. (poza lutym) poniżej normy wieloletniej. Odptyw wody z Wisły na stacji Sandomierz utrzymywał się poniżej dolnej granicy stanów średnich od września do grudnia 2019r. Poziom Dunajca (Zgłobice) w listopadzie i grudniu 2019 r. znajdował się na dolnej granicy stanów średnich.

Odptyw wody z rzek województwa małopolskiego był w marcu i kwietniu 2020 r. poniżej normy wieloletniej

**Wykres 3. Odptyw wody z rzek w porównaniu z normą wieloletnią**



Opracowanie merytoryczne:  
**Urząd Statystyczny w Krakowie**  
**Dyrektor Agnieszka Szlubowska**  
Tel: 12 420 40 50

Rozpowszechnianie:  
**Rzecznik Prasowy Prezesa GUS**  
**Karolina Banaszek**  
Tel: 695 255 011

**Wydział Współpracy z Mediami**

Tel: 22 608 34 91, 22 608 38 04

e-mail: [obslugaprasowa@stat.gov.pl](mailto:obslugaprasowa@stat.gov.pl)



[www.stat.gov.pl](http://www.stat.gov.pl)



[@GUS\\_STAT](https://twitter.com/GUS_STAT)



[@GlownyUrzadStatystyczny](https://www.facebook.com/GlownyUrzadStatystyczny)

**Opracowano na podstawie danych i biuletynów Instytutu Meteorologii i Gospodarki Wodnej – Państwowego Instytutu Badawczego**

**Powiązane opracowania**

[Raport o sytuacji społeczno-gospodarczej województwa małopolskiego 2020](#)

**Temat dostępny w bazach danych**

[Dane publiczne IMGW-PIB](#)

**Ważniejsze pojęcia dostępne w słowniku**