

Informacje bieżące

Wyniki wstępne

Warszawa, 2014-09-29

**KONIUNKTURA GOSPODARCZA**

we wrześniu 2014 r.

opinie formułowane przez jednostki, których siedziba znajduje się  
w WOJEWÓDZTWIE MAŁOPOLSKIM

Przedsiębiorstwa z siedzibą w województwie małopolskim ogólny klimat koniunktury w **przetwórstwie przemysłowym** oceniają we wrześniu optymistycznie, ale nieco gorzej niż przed miesiącem. Oceny portfela zamówień i produkcji są mniej korzystne niż w sierpniu. Bieżąca sytuacja finansowa oceniana jest nieznacznie pozytywnie, choć gorzej niż w ubiegłym miesiącu. Odpowiednie prognozy są optymistyczne, ale ostrożniejsze od przewidywań z sierpnia. Przedsiębiorcy planują wzrost zatrudnienia, nieco mniejszy od zapowiadanego przed miesiącem. Dyrektorzy firm przewidują, że ceny wyrobów przemysłowych mogą nieznacznie rosnąć, podobnie jak oczekiwano w sierpniu.

Ogólny klimat koniunktury w **budownictwie** oceniany jest we wrześniu nieco bardziej negatywnie niż w sierpniu. Prognozy portfela zamówień i produkcji budowlano-montażowej są optymistyczne, choć ostrożniejsze od formułowanych w ubiegłym miesiącu. Bieżący portfel zamówień oceniany jest nieco bardziej korzystnie niż w sierpniu. Utrzymują się pozytywne oceny dotyczące produkcji budowlano-montażowej. Diagnozy sytuacji finansowej są nieco mniej negatywne niż przed miesiącem, odpowiednie prognozy są bardziej optymistyczne od przewidywań formułowanych w sierpniu. Redukcje zatrudnienia mogą być mniejsze od planowanych w ubiegłym miesiącu. Przedsiębiorcy oczekują, że ceny robót budowlano-montażowych będą nieznacznie rosnąć.

Ogólny klimat koniunktury w **handlu hurtowym** we wrześniu oceniany jest korzystnie, podobnie jak w sierpniu. Bieżąca sytuacja finansowa nie ulega zmianie. Przewidywania w tym zakresie są bardziej korzystne od formułowanych w ubiegłym miesiącu. Diagnozy i prognozy sprzedaży są pozytywne, choć ostrożniejsze od zgłaszanych w sierpniu. Dyrektorzy jednostek zapowiadają spadek zatrudnienia, ale nieco mniejszy od planowanego przed miesiącem. Przedsiębiorcy przewidują, iż ceny będą nieznacznie rosnąć.

Oceny ogólnego klimatu koniunktury w **handlu detalicznym** są mniej pesymistyczne niż przed miesiącem. Diagnozy i prognozy sytuacji finansowej są mniej niekorzystne od zgłaszanych w sierpniu. Oceny bieżącej sprzedaży są negatywne, wobec pozytywnych opinii sprzed miesiąca. Przewidywania w tym zakresie są mniej korzystne od formułowanych w sierpniu. W najbliższych trzech miesiącach stan zatrudnienia może nie zmienić się. Przedsiębiorcy przewidują, iż ceny towarów będą rosnąć, choć wolniej niż oczekiwano w sierpniu.

Firmy z sekcji **informacja i komunikacja** oceniają we wrześniu koniunkturę nieco bardziej korzystnie niż przed miesiącem, wobec nieznacznie negatywnych opinii sprzed roku. Kierujący jednostkami z sekcji **transport i gospodarka magazynowa** zgłaszają mniej optymistyczne niż w sierpniu br. oceny koniunktury, przy niekorzystnych opiniach z września ub. r. Dyrektorzy podmiotów z sekcji **działalność związana z zakwaterowaniem i usługami gastronomicznymi** oceniają koniunkturę bardziej pesymistycznie niż przed miesiącem i przed rokiem.

W **przetwórstwie przemysłowym** badaniem objęte są podmioty o liczbie pracujących 10 i więcej osób. W pozostałych badaniach (**budownictwo, handel hurtowy i detaliczny, usługi**) uczestniczą również podmioty o liczbie pracujących do 9 osób.

**Przetwórstwo przemysłowe** — sekcja C; **Budownictwo** — sekcja F; **Handel hurtowy** — dział 46; **Handel detaliczny** — działy 45 i 47

**Usługi** — sekcje: H — Transport i gospodarka magazynowa, I — Działalność związana z zakwaterowaniem i usługami gastronomicznymi, J — Informacja i komunikacja, K — Działalność finansowa i ubezpieczeniowa, L — Działalność związana z obsługą rynku nieruchomości, M — Działalność profesjonalna, naukowa i techniczna, N — Działalność w zakresie usług administrowania i działalność wspierająca, P — Edukacja, Q — Opieka zdrowotna i pomoc społeczna, R — Działalność związana z kulturą, rozrywką i rekreacją, S — Pozostała działalność usługowa

Opracowanie:

Departament Przedsiębiorstw

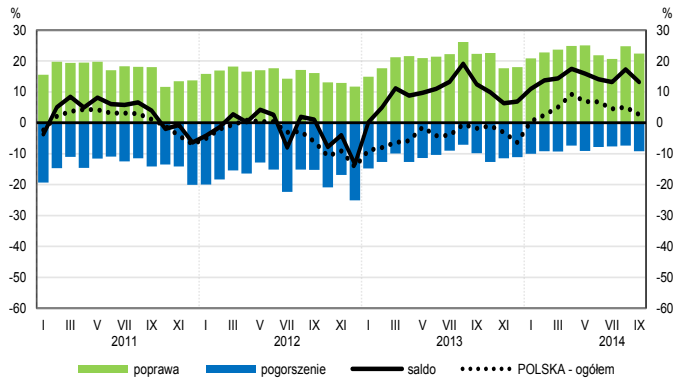
Kontakt w sprawach merytorycznych:

Hanna Sękowska tel. 22 608 36 51, Magdalena Świącka tel. 22 608 35 50, Olga Gaca tel. 22 608 36 51,

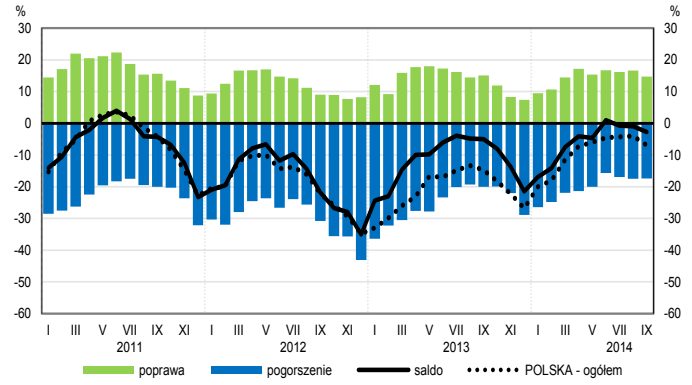
Hubert Stefaniak tel. 22 608 35 50, Łukasz Gontarz tel. 22 608 36 51.

# OGÓLNY KLIMAT KONIUNKTURY WEDŁUG SEKCJI / DZIAŁÓW PKD

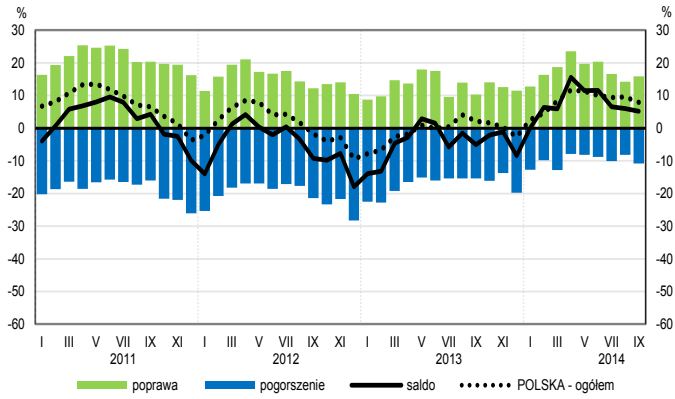
## Przetwórstwo przemysłowe (sekcja C)



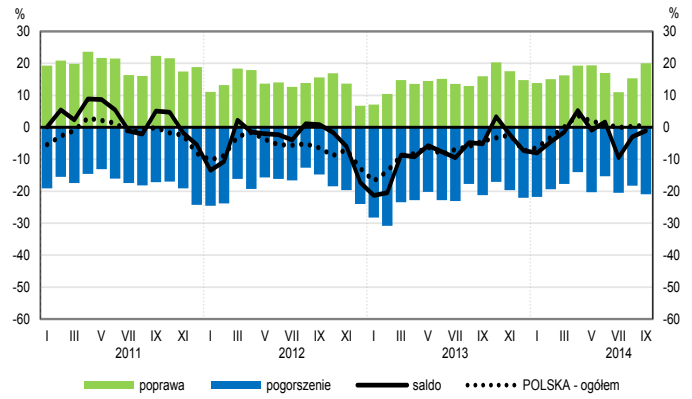
## Budownictwo (sekcja F)



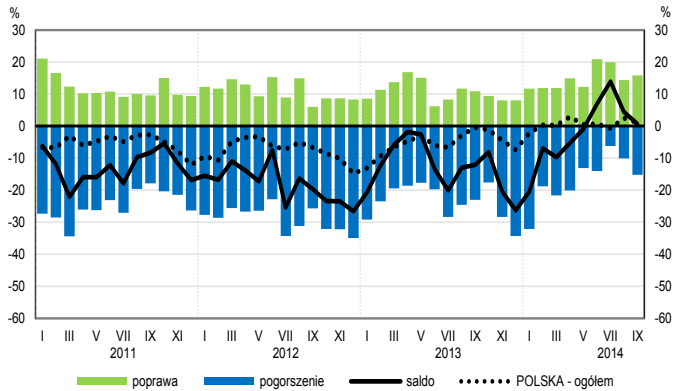
## Handel hurtowy (dział 46)



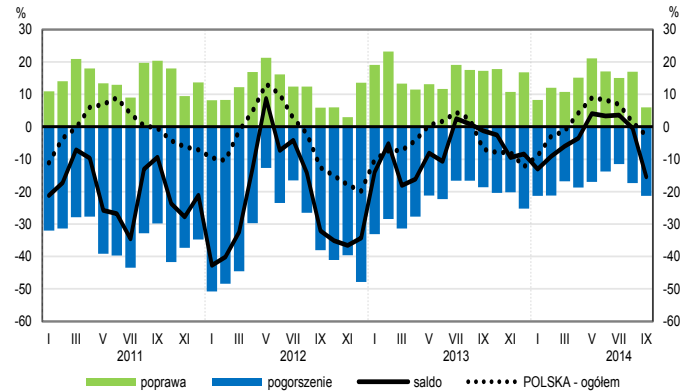
## Handel detaliczny (dział 45+47)



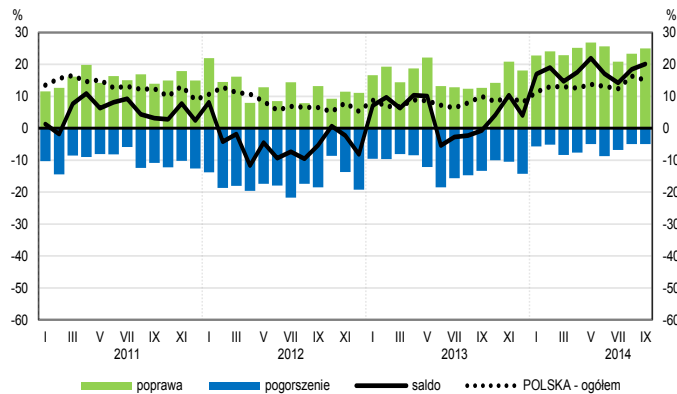
## Transport i gospodarka magazynowa (sekcja H)



## Zakwaterowanie i gastronomia (sekcja I)

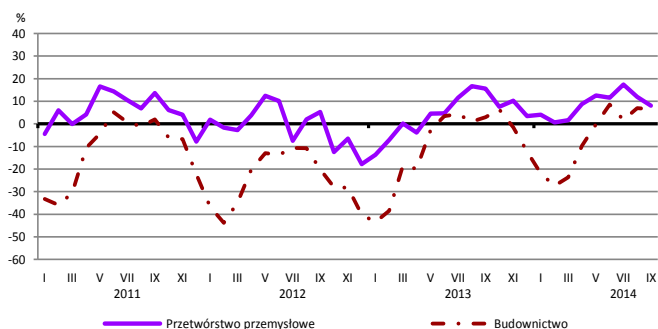


## Informacja i komunikacja (sekcja J)

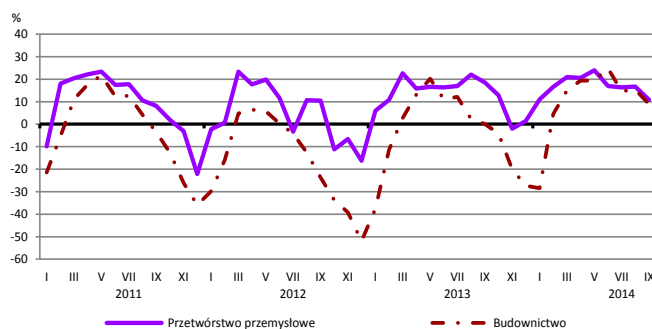


# WYBRANE WSKAŹNIKI WEDŁUG SEKCJI / DZIAŁÓW PKD

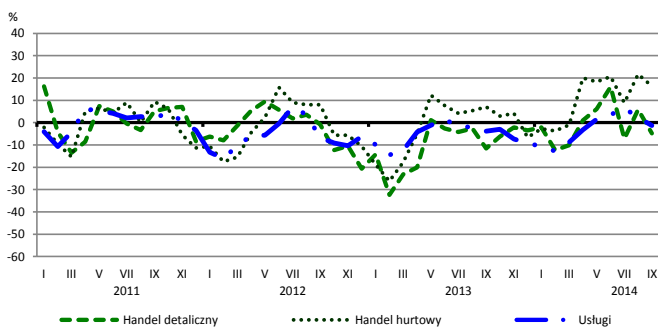
## Bieżąca produkcja



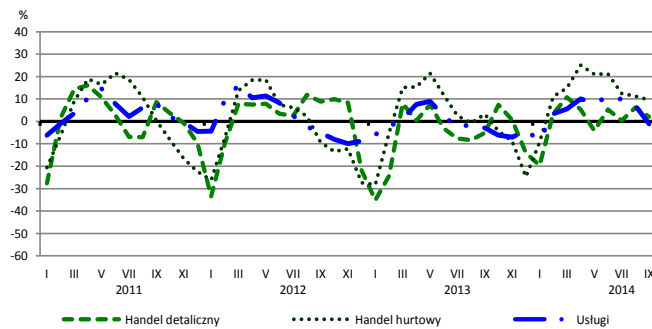
## Przewidywana produkcja



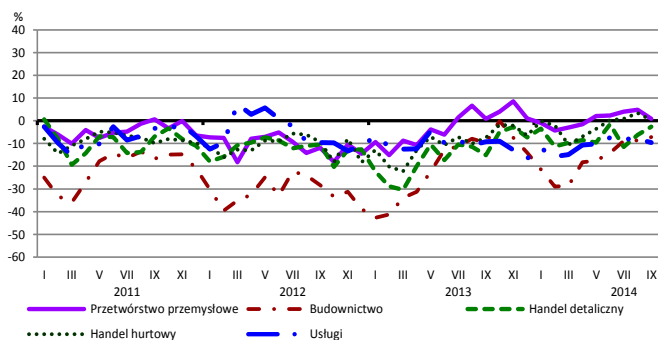
## Bieżąca sprzedaż



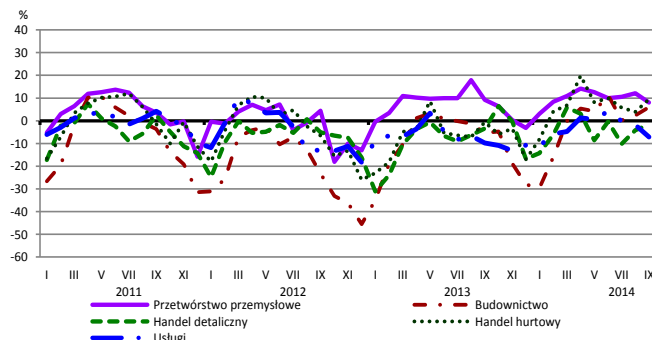
## Przewidywana sprzedaż



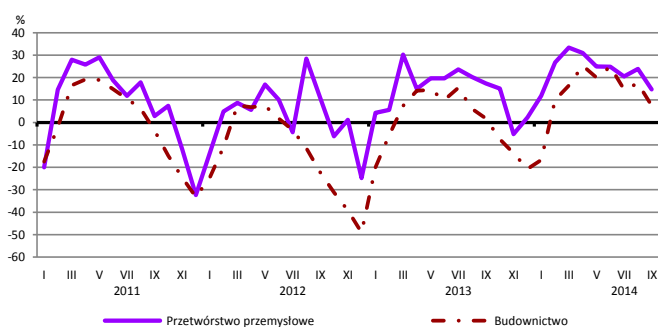
## Bieżąca sytuacja finansowa



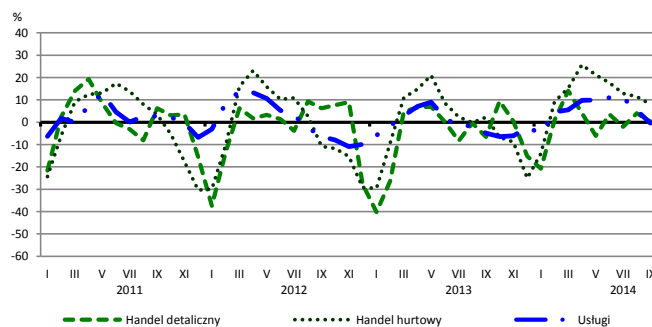
## Przewidywana sytuacja finansowa



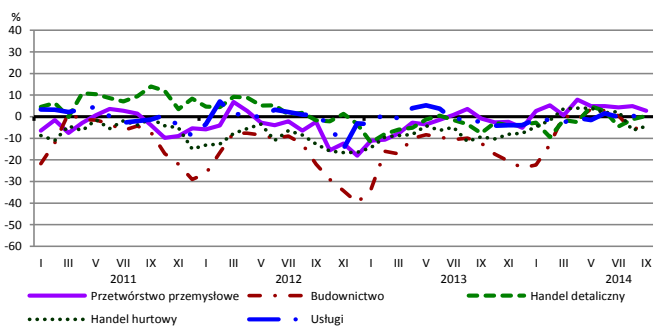
## Przewidywany portfel zamówień na rynku krajowym



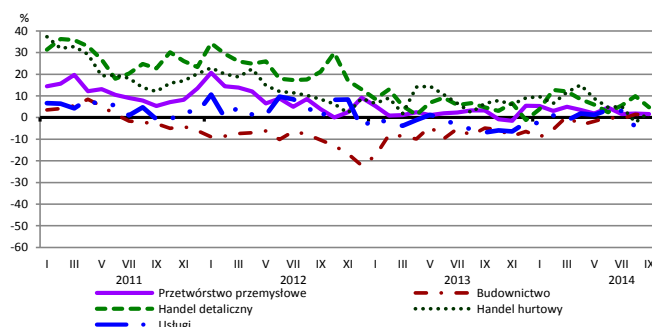
## Przewidywany popyt



## Przewidywane zatrudnienie

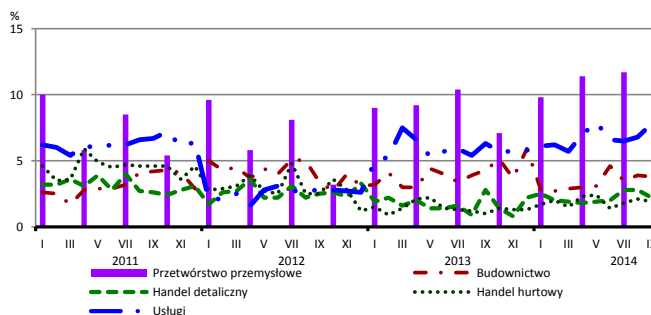


## Przewidywane ceny

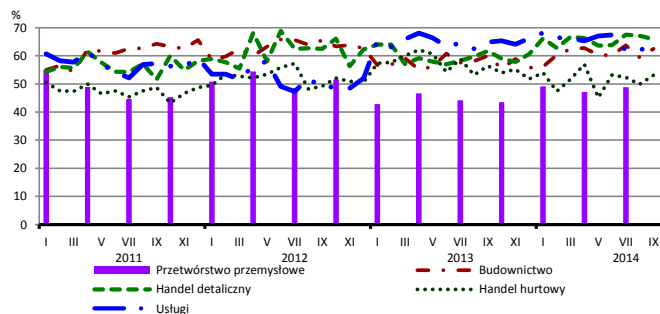


# BARIERY DZIAŁALNOŚCI GOSPODARCZEJ

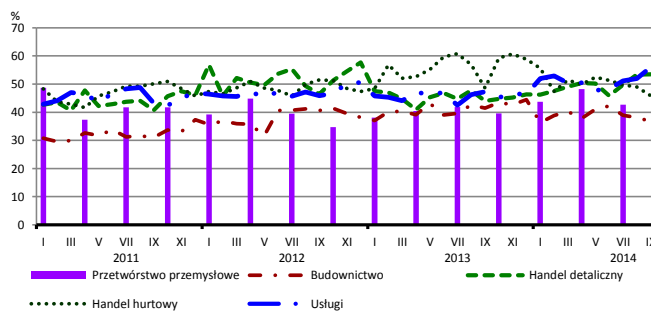
## Brak barier



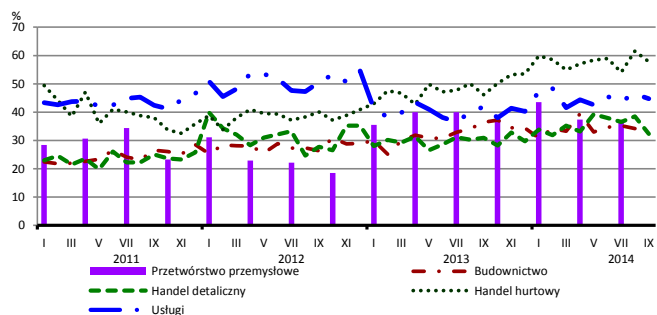
## Koszty zatrudnienia



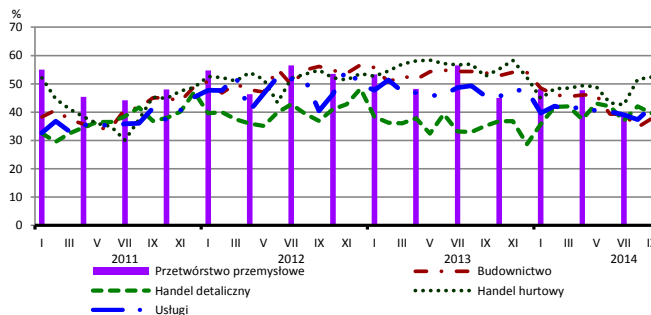
## Wysokie obciążenia na rzecz budżetu



## Niejasne i niespójne przepisy prawne



## Niepewność ogólnej sytuacji gospodarczej



Największy odsetek przedsiębiorców **nieodczuwających żadnych barier w prowadzeniu bieżącej działalności gospodarczej** we wrześniu br. jest odnotowany w jednostkach prowadzących działalność z zakresu usług (7,8%), w dalszej kolejności – budownictwa (3,8%), handlu detalicznego (2,2%), handlu hurtowego (1,9%).

Największe trudności napotymane przez przedsiębiorstwa **budowlano-montażowe** zgłaszające bariery związane są z konkurencją na rynku (65% we wrześniu br., 64% przed rokiem) oraz kosztami zatrudnienia (63% we wrześniu br., 60% w analogicznym miesiącu ub. r.). W skali roku w największym stopniu wzrosło znaczenie bariery związanej z niedoborem wykwalifikowanych pracowników (z 11% do 16%), natomiast spadło – bariery związanej z niepewnością ogólnej sytuacji gospodarczej (z 54% do 38%).

Podmioty prowadzące działalność w zakresie **handlu hurtowego** najczęściej wskazują trudności związane z niejasnymi i niespójnymi przepisami prawnymi (barierę tę sygnalizuje 58% przedsiębiorstw we wrześniu br., 46% w analogicznym miesiącu ub. r. – jest to bariera, której znaczenie w skali roku wzrosło w największym stopniu). Barrierami, których znaczenie najbardziej spadło w skali roku są niedostateczny popyt (z 46% do 37%), a także wysokie odsetki bankowe (z 20% do 11%).

Przedsiębiorcy prowadzący działalność z zakresu **handlu detalicznego** najbardziej odczuwają bariery związane z kosztami zatrudnienia (barierę tę sygnalizuje we wrześniu br. 66% przedsiębiorstw, 62% w analogicznym miesiącu ub. r.) oraz konkurencją na rynku (61% we wrześniu br., 56% przed rokiem). Barrierami, których znaczenie w skali roku wzrosło w największym stopniu są wysokie obciążenia na rzecz budżetu (z 44% do 54%) oraz wysokie odsetki bankowe (z 17% do 24%).

Największe trudności wskazywane przez firmy **usługowe** zgłaszające bariery związane są z kosztami zatrudnienia (65% we wrześniu bieżącego i ubiegłego roku). W skali roku w największym stopniu wzrosła uciążliwość bariery związanej z wysokimi obciążeniami na rzecz budżetu (z 47% do 56%).

Departament Przedsiębiorstw GUS, Al. Niepodległości 208, 00-925 Warszawa, tel. (22) 608 36 51

Wyniki badania koniunktury w przemyśle, budownictwie, handlu i usługach można znaleźć na stronie GUS

<http://stat.gov.pl/obszary-tematyczne/koniunktura/koniunktury/koniunktura-w-przemysle-budownictwie-handlu-i-uslugach-2000-2014.4.8.html>

Zeszyt Metodologiczny „Badanie koniunktury gospodarczej GUS”, 2014

[http://stat.gov.pl/download/gfx/portalinformacyjny/pl/defaultaktualnosci/5516/5/5/1/badanie\\_koniunktury\\_gospodarczej\\_2014\\_05\\_22.pdf](http://stat.gov.pl/download/gfx/portalinformacyjny/pl/defaultaktualnosci/5516/5/5/1/badanie_koniunktury_gospodarczej_2014_05_22.pdf)