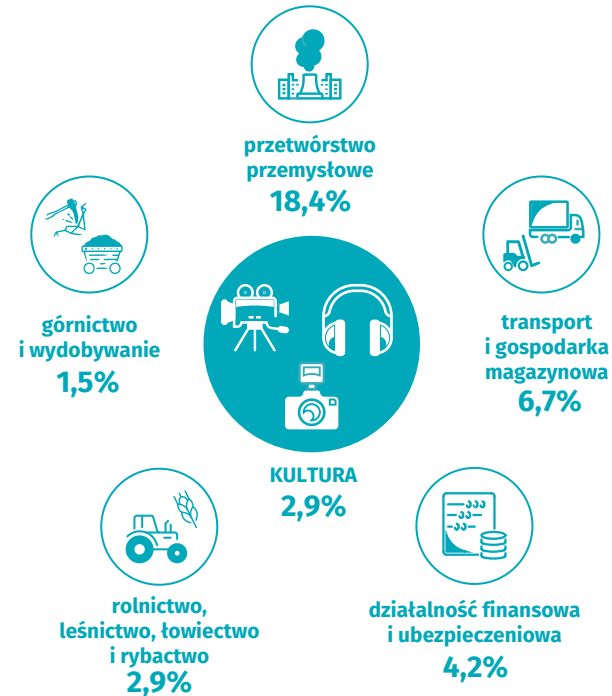


Wartość dodana brutto
wytworzona w obszarze kultury
wyniosła 59 093,6 mln zł
(tj. 3,2% więcej niż w 2019 r.)

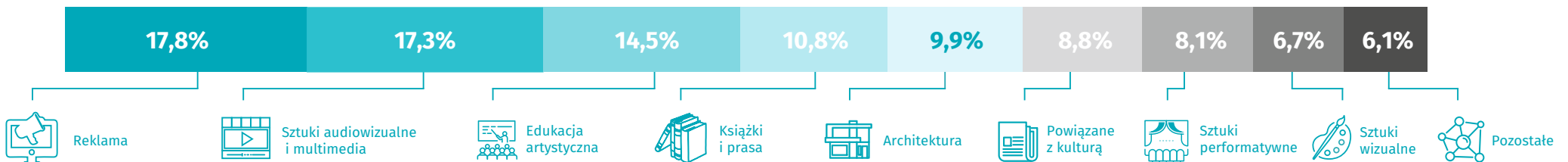


Udział obszaru kultury
w gospodarce narodowej wyniósł
2,9% wartości dodanej brutto

Wkład obszaru kultury w gospodarkę narodową na tle wybranych sekcji PKD²



Wartość dodana brutto w obszarze kultury według dziedzin



¹ Na podstawie danych sprzed wprowadzenia rewizji benchmarkingowej w rachunkach narodowych przeprowadzonej w 2024 r. i obejmującej lata 1995–2022.

² W celu prezentacji danych w układzie sekcji PKD konieczne było wyłączenie z niektórych sekcji gospodarki narodowej poszczególnych klas PKD, które zostały uwzględnione w wyliczeniach dla obszaru kultury (szczegóły wyłączeń dostępne są w informacji sygnałnej).