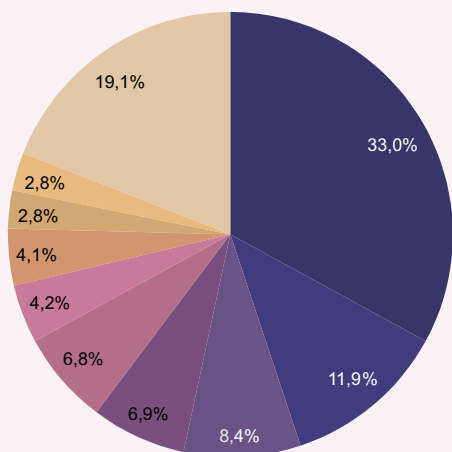


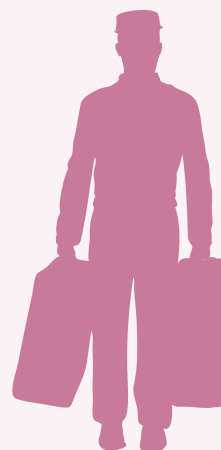


## Struktura turystycznych obiektów noclegowych<sup>b</sup> według rodzajów obiektu

(stan w dniu 31 VII)

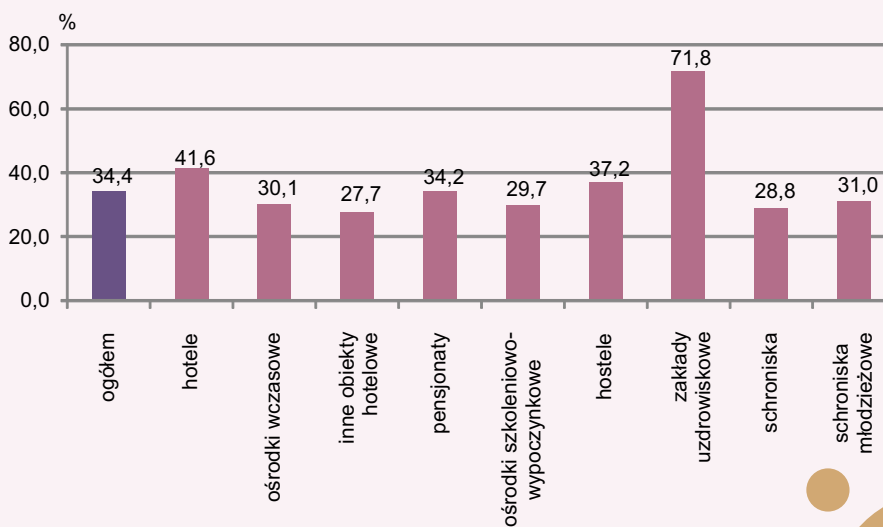


- hotele
- ośrodki wczasowe
- inne obiekty hotelowe
- pensjonaty
- ośrodki szkoleniowo-wypoczynkowe
- hostele
- zakłady uzdrowiskowe
- schroniska
- szkolne schroniska młodzieżowe
- pozostałe obiekty



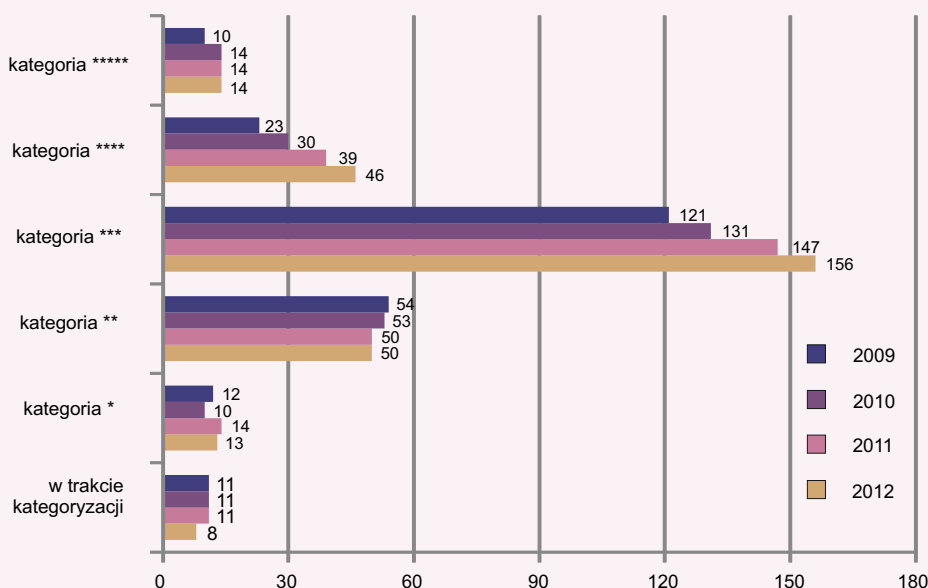
## Stopień wykorzystania miejsc noclegowych w wybranych turystycznych obiektach noclegowych

Stopień wykorzystania miejsc noclegowych w hotelach w 2012 r. wyniósł 41,6% (wobec 39,6% w 2011 r.), przy czym największy występiał w hotelach pięciogwiazdkowych, natomiast najmniejszy w hotelach dwugwiazdkowych.



## Hotele według kategorii

(stan w dniu 31 VII)



W 2012 r. w hotelach funkcjonowały 482 placówki gastronomiczne. W stosunku do roku 2011 ich liczba zwiększyła się o 6,2%.

<sup>b</sup> Nie uwzględniono kwater agroturystycznych i pokoi gościnnych (kwater prywatnych).

## Pokoje gościnne i kwatery agroturystyczne<sup>c</sup>

WYSZCZEGÓLNIENIE	2011	2012	2011=100	
	POKOJE GOŚCINNE			
Obiekty ogółem (stan w dniu 31 VII).....	435	462		106,2
Korzystający z noclegów ogółem.....	126648	141183		111,5
w tym turyści zagraniczni.....	13594	15499		114,0
Udzielone noclegi ogółem.....	484252	573945		118,5
w tym turystom zagranicznym.....	35729	42414		118,7
KWATERY AGROTURYSTYCZNE				
Obiekty ogółem (stan w dniu 31 VII).....	67	67		100,0
Korzystający z noclegów ogółem.....	8336	11076		132,9
w tym turyści zagraniczni.....	66	41		62,1
Udzielone noclegi ogółem.....	27453	38730		141,1
w tym turystom zagranicznym.....	140	70		50,0

W województwie małopolskim w 2012 r. turyści zagraniczni korzystający z noclegów w pokojach gościnnych stanowili 11,0% ogółu korzystających z noclegów w tego typu obiektach. W kwatery agroturystycznych odsetek ten wyniósł 0,4%.



W województwie małopolskim w 2012 r. liczba noclegów udzielona turystom zagranicznym w pokojach gościnnych stanowiła 7,4% ogólnej liczby udzielonych noclegów w tego typu obiektach. W przypadku kwatery agroturystycznych odsetek ten wyniósł 0,2%.

## Operacje lotnicze i ruch pasażerski w Międzynarodowym Porcie Lotniczym Kraków-Balice<sup>d</sup>

Liczba pasażerów obsłużonych przez Międzynarodowy Port Lotniczy Kraków-Balice w 2012 r. była wyższa o 14,1% niż w 2011 r. oraz o 20,1% wyższa od liczby pasażerów obsłużonych w 2010 r.

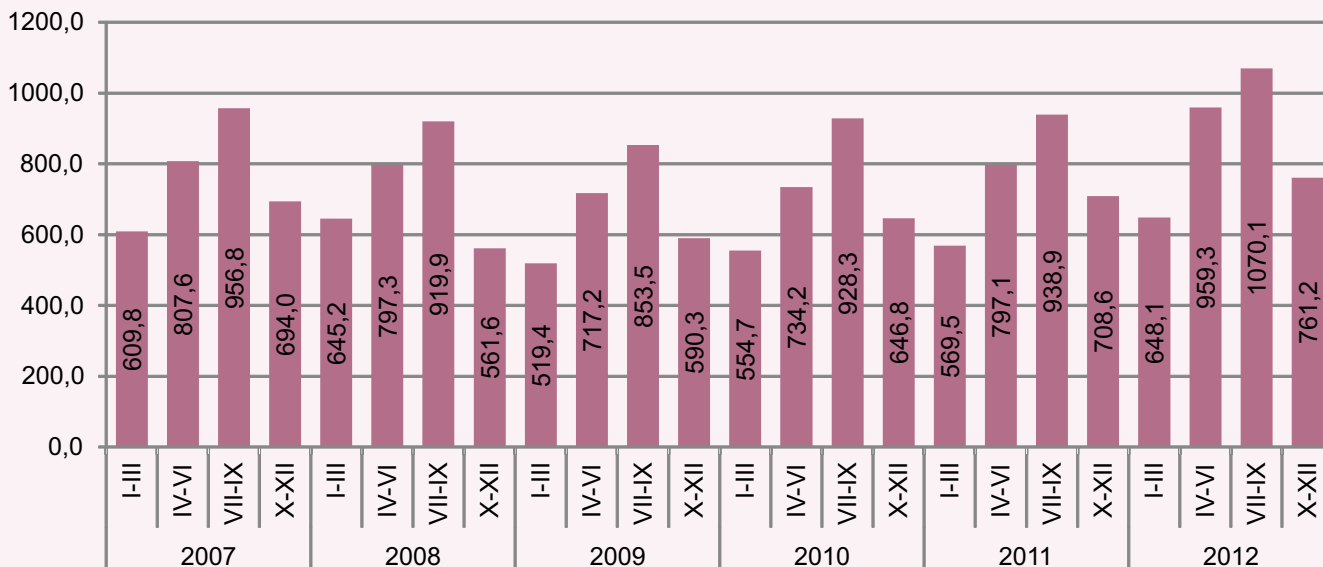


LATA	OPERACJE LOTNICZE	RUCH PASAŻERSKI
2007	37541	3068199
2008	35568	2923961
2009	32907	2680322
2010	32878	2863996
2011	32803	3014060
2012	39355	3438758



## Ruch pasażerski w Międzynarodowym Porcie Lotniczym Kraków-Balice<sup>d</sup>

w tys.



<sup>c</sup> Dane dotyczą obiektów z badania KT-1 posiadających 10 i więcej miejsc noclegowych.

<sup>d</sup> Na podstawie danych Międzynarodowego Portu Lotniczego Kraków-Balice.