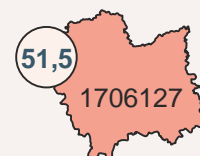
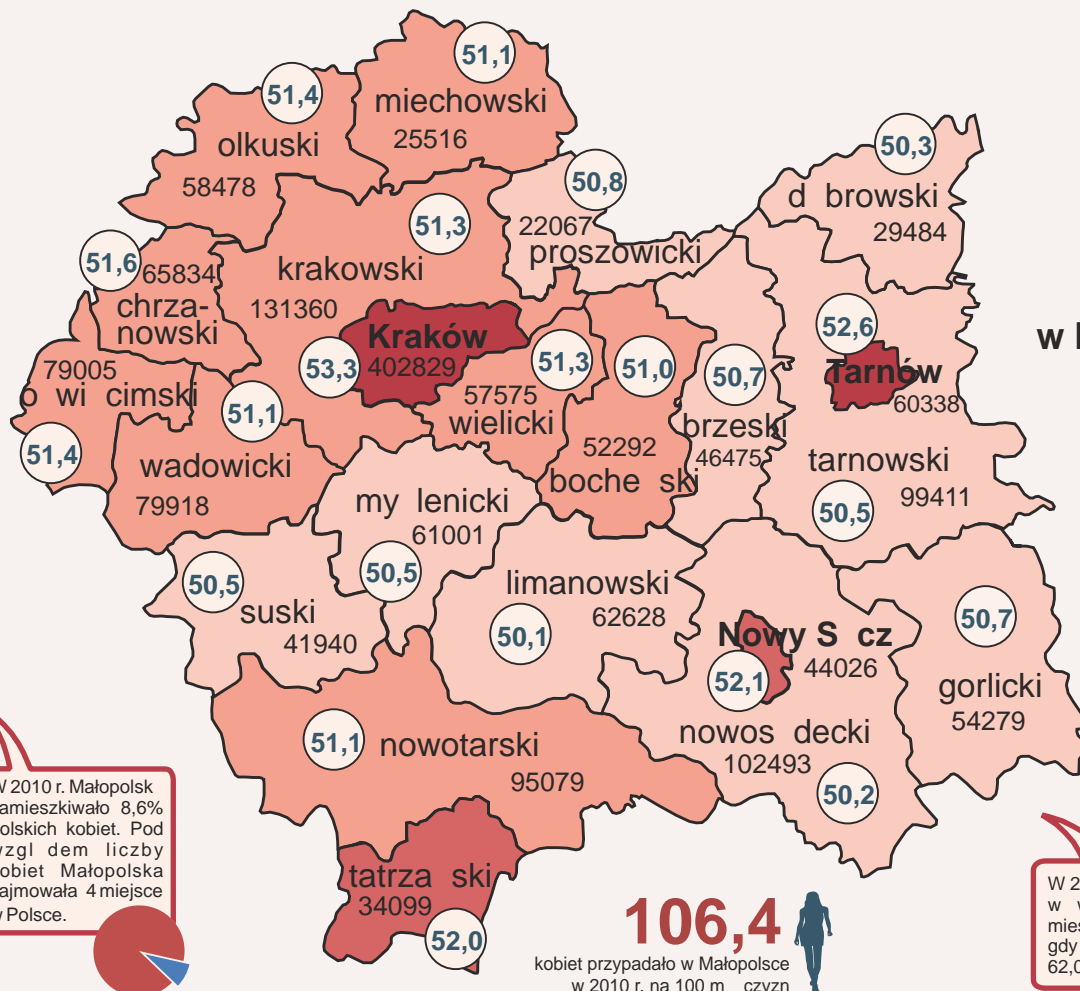




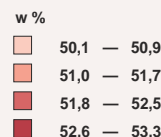
KOBIETY

W WOJEWÓDZTWIE MAŁOPOLSKIM W 2010 R.



Małopolska

Udział kobiet
w liczbie ludności
ogółem



1706127 liczba
kobiet ogółem

50,0
udział kobiet
w liczbie ludności ogółem
w %

W 2010 r. Małopolska zamieszkiwało 8,6% polskich kobiet. Pod względem liczby kobiet Małopolska zajmowała 4 miejsce w Polsce.



106,4

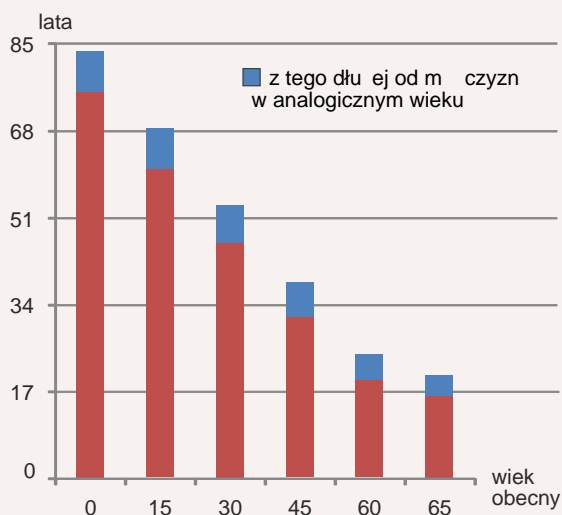
kobiet przypadło w Małopolsce
w 2010 r. na 100 m. czyni



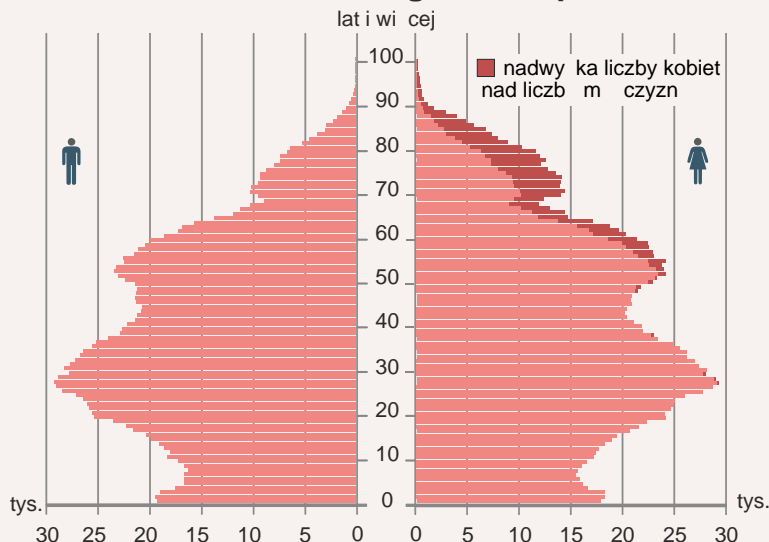
W 2010 r. 50,3% kobiet w województwie małopolskim mieszkało w miastach, podczas gdy przeciętnie w Polsce było to 62,0%.

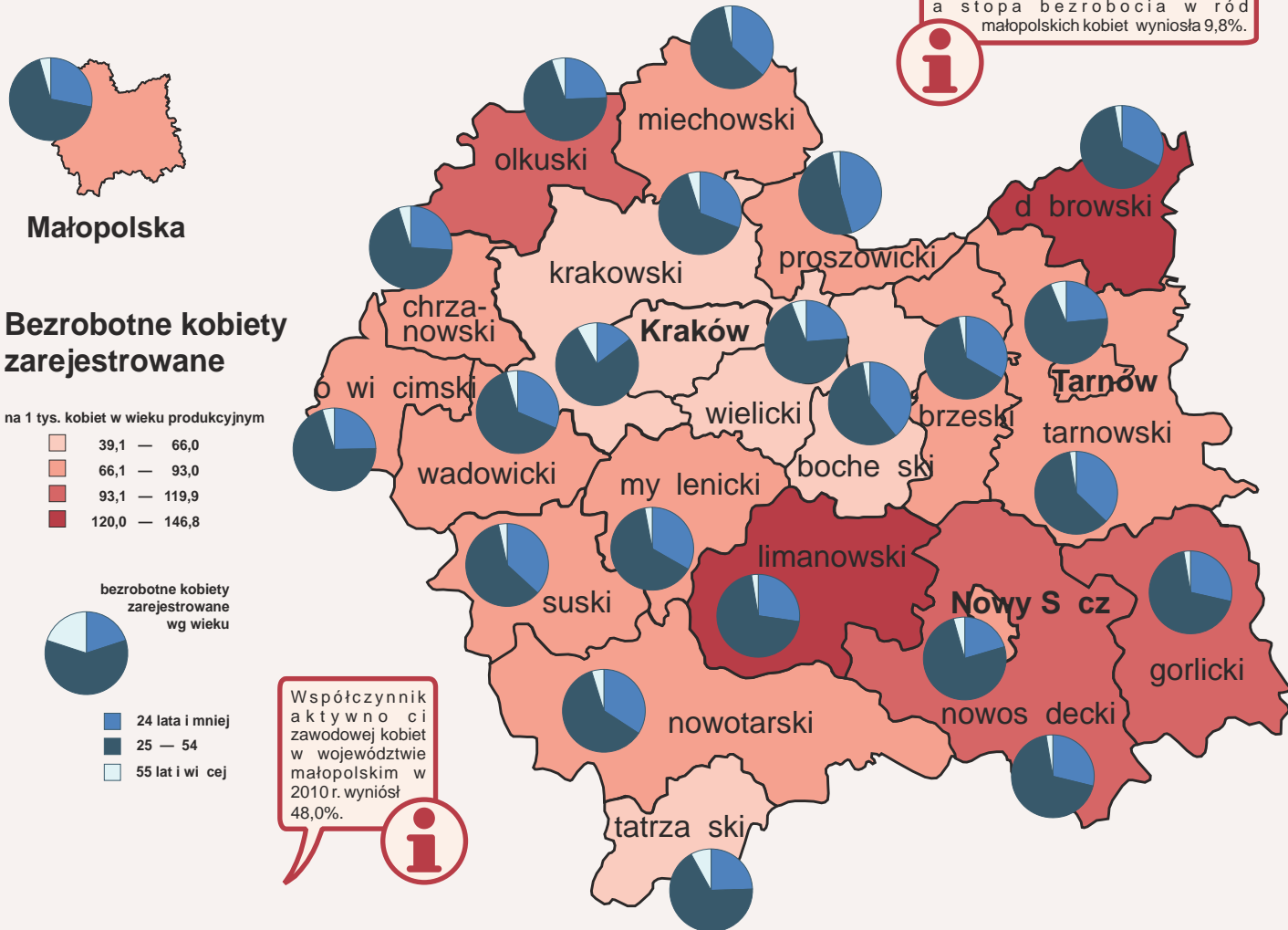
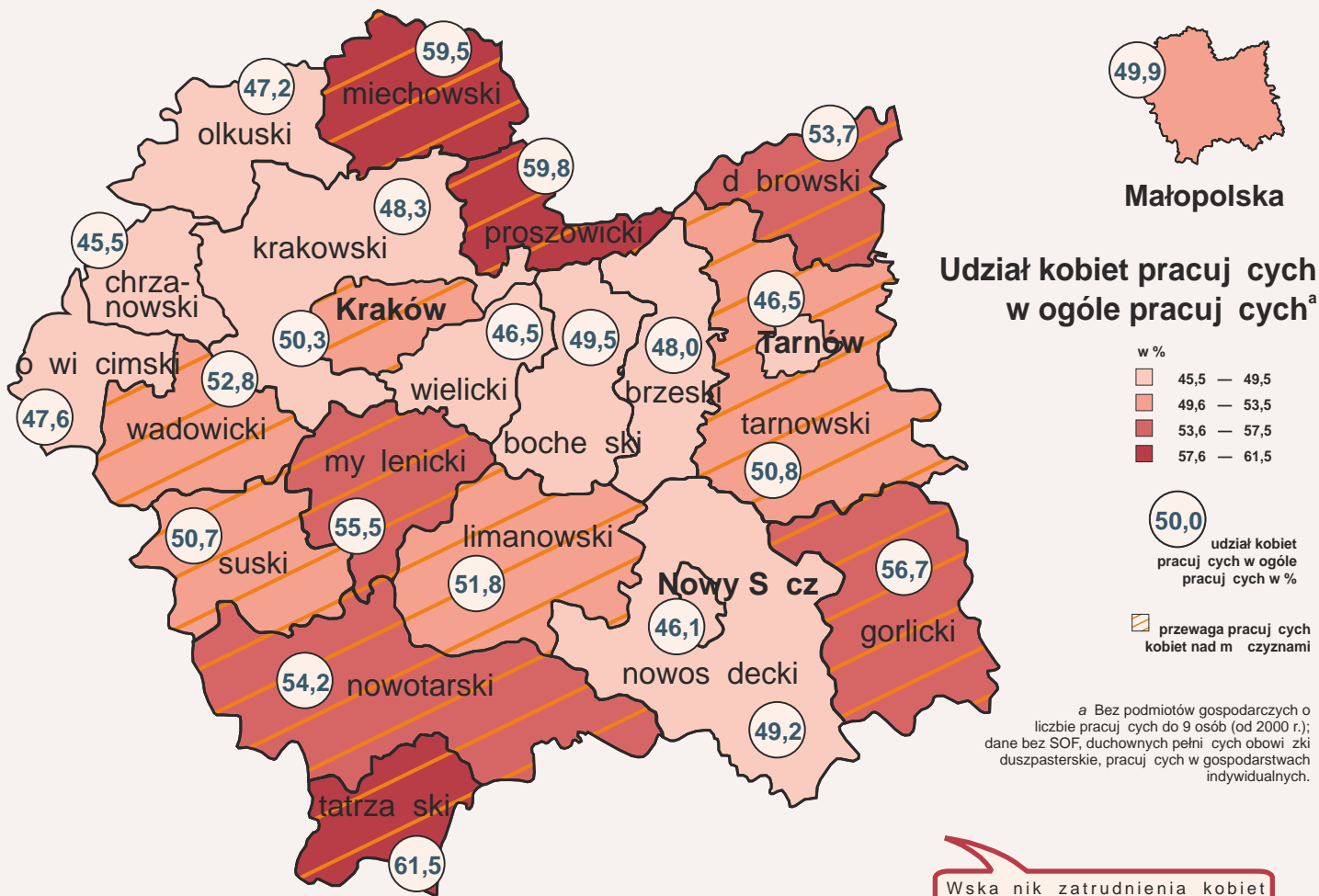


Przeciętne dalsze trwanie życia kobiet

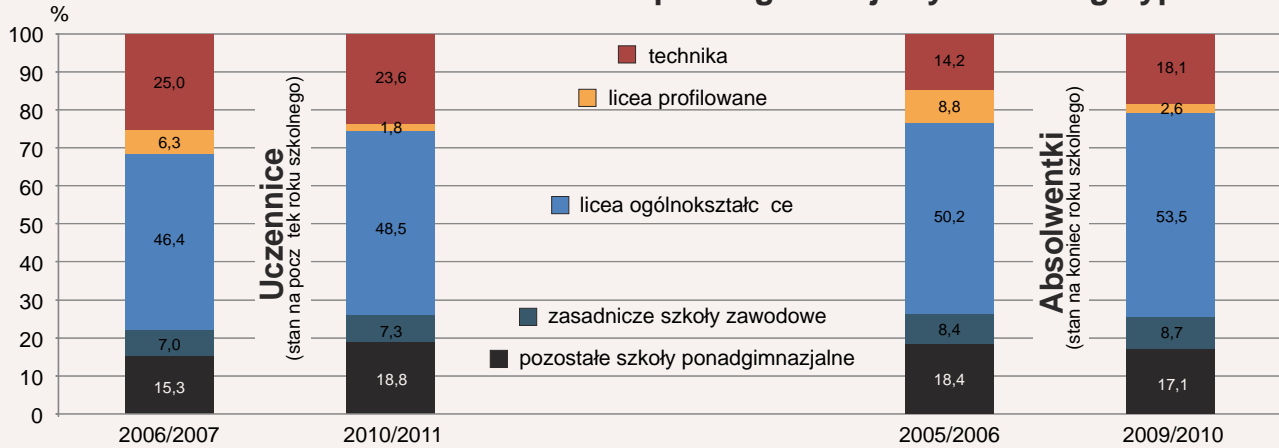


Ludność według wieku i płci



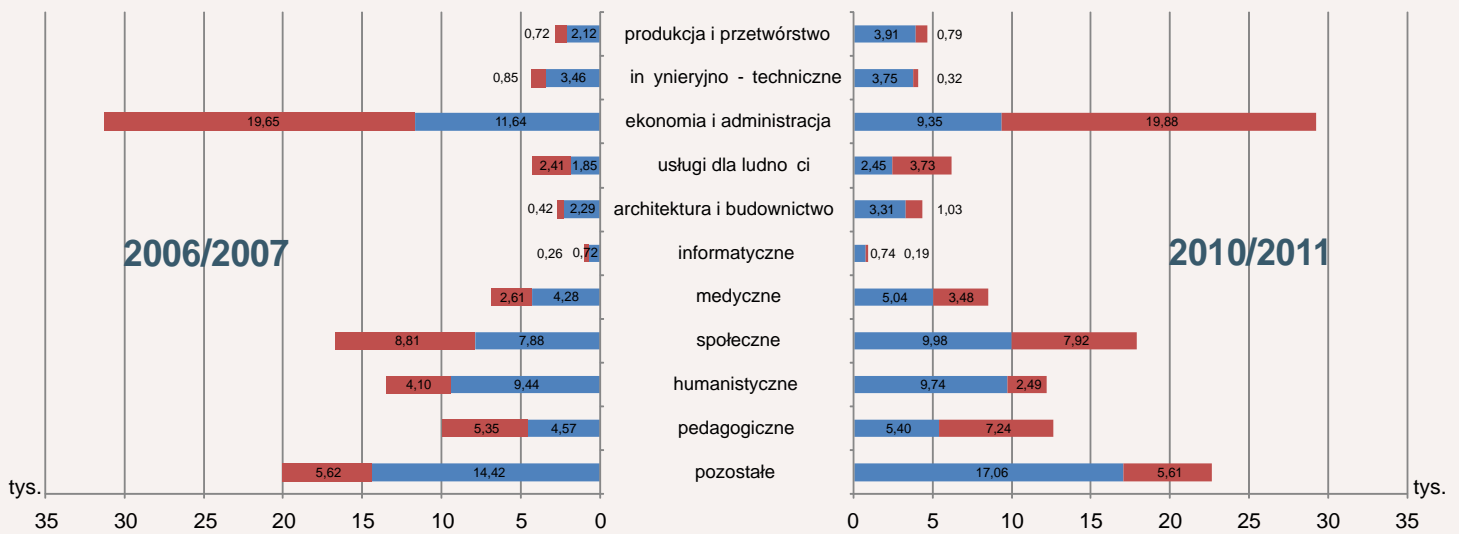


Struktura uczennic i absolwentek szkół ponadgimnazjalnych według typów szkół



Studentki według grup kierunków oraz form studiów

Stan na początek roku akademickiego



Największą popularnością wśród studiujących w Małopolsce cieszyły się kierunki z grupy ekonomia i administracja (13,2% wszystkich studentek studiów stacjonarnych i 37,7% studiów niestacjonarnych w roku akademickim 2010/2011). Najmniej popularne były kierunki z grupy usługi transportowe (odpowiednio 0,2% i 0,06% dla studiów stacjonarnych i niestacjonarnych w roku akademickim 2010/2011).

373 studentki szkół wyższych przyspadywały w Małopolsce w roku akademickim 2010/2011 na 10 tys. ludności

Struktura bezrobotnych kobiet zarejestrowanych według wykształcenia



Absolwentki według grup kierunków i form studiów

Stan na koniec roku akademickiego 2009/2010

