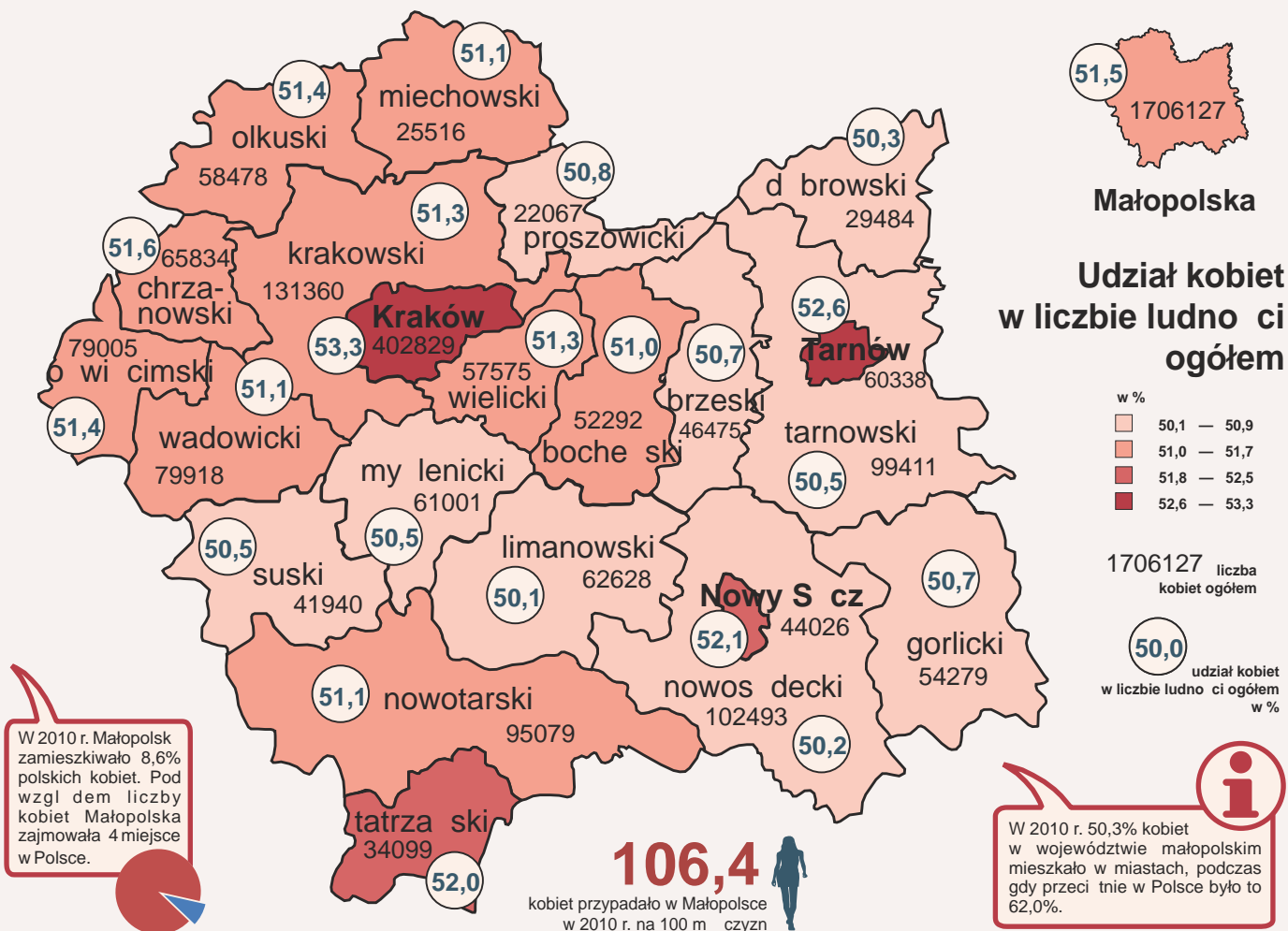




KOBIETY

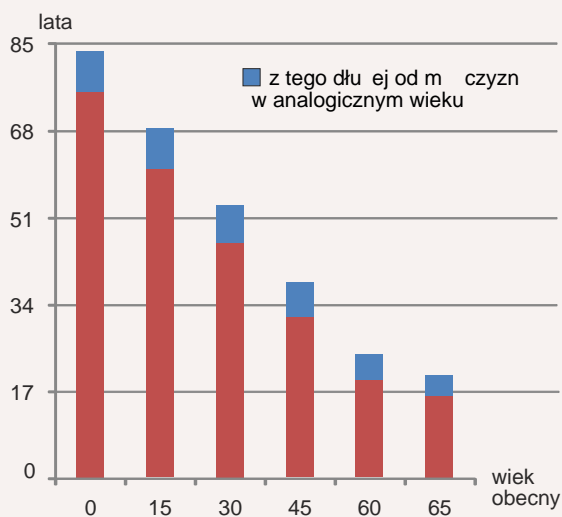
W WOJEWÓDZTWIE MAŁOPOLSKIM W 2010 R.



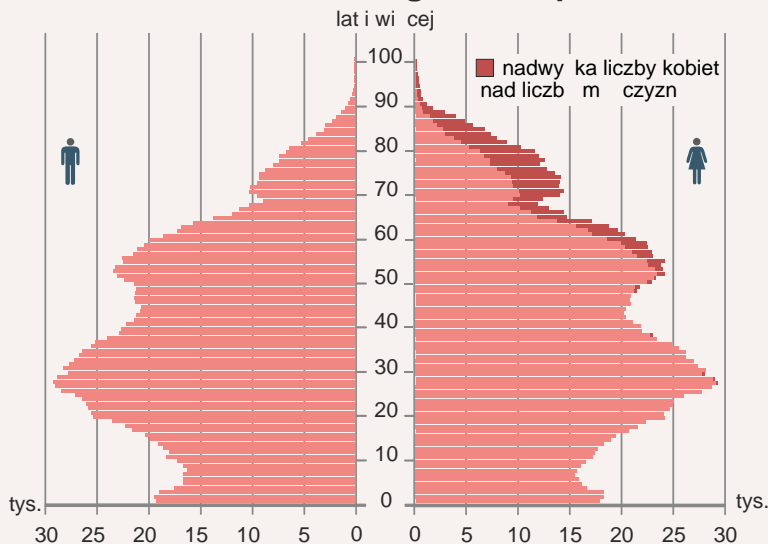
W 2010 r. Małopolska zamieszkiwało 8,6% polskich kobiet. Pod względem liczby kobiet Małopolska zajmowała 4 miejsce w Polsce.

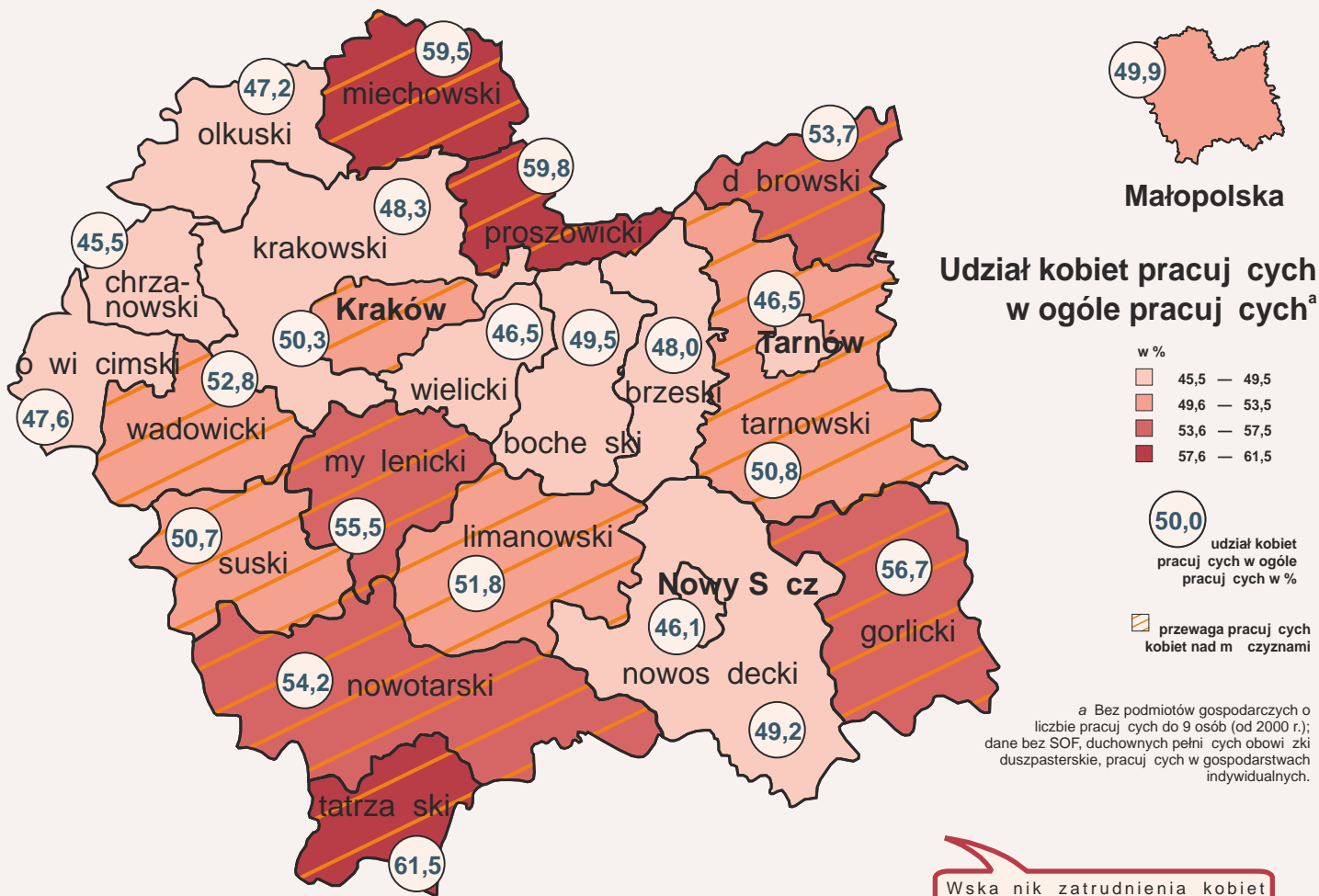
W 2010 r. 50,3% kobiet w województwie małopolskim mieszkało w miastach, podczas gdy przeciętnie w Polsce było to 62,0%.

Przeciętne dalsze trwanie życia kobiet

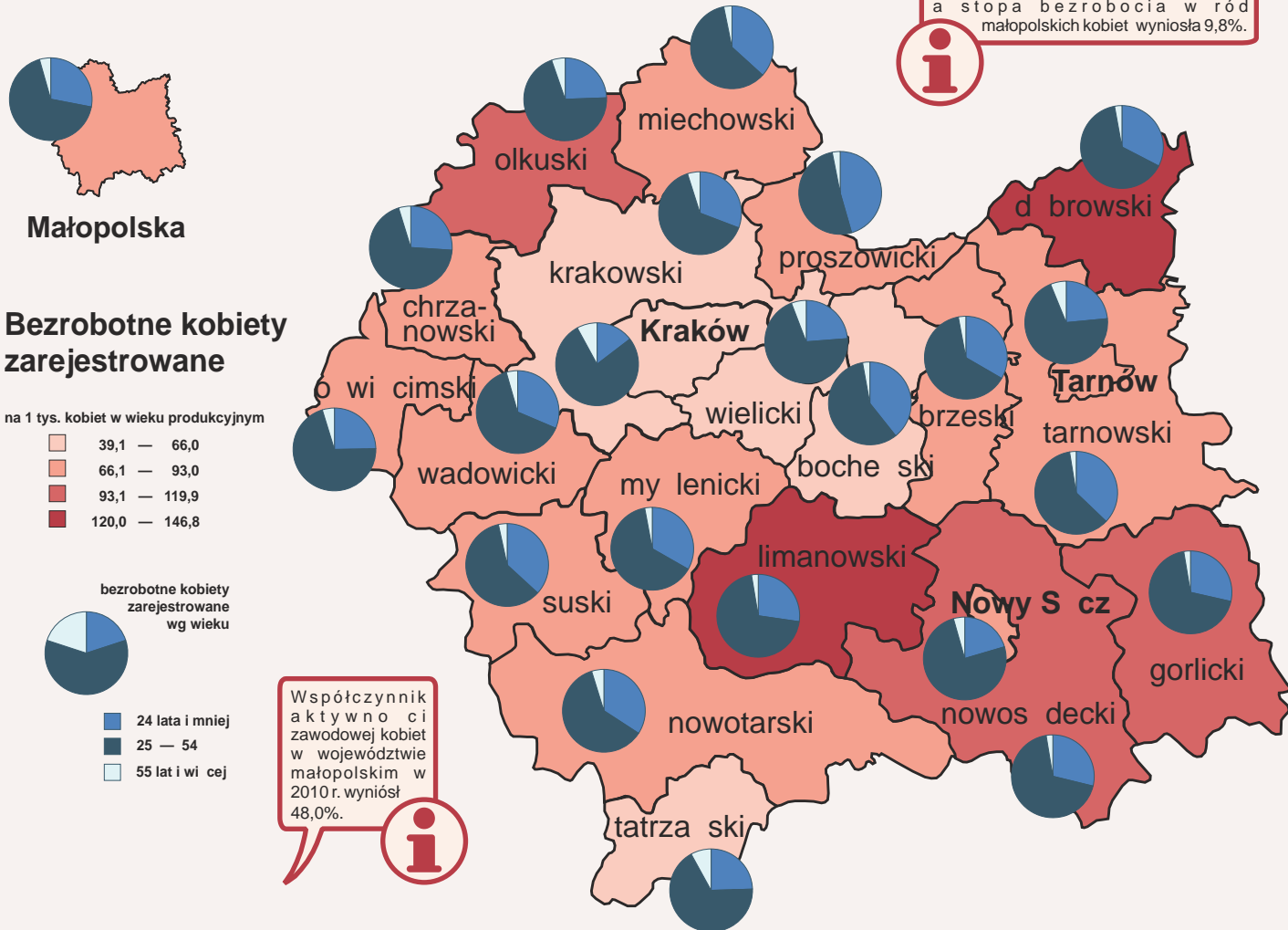


Ludność według wieku i płci

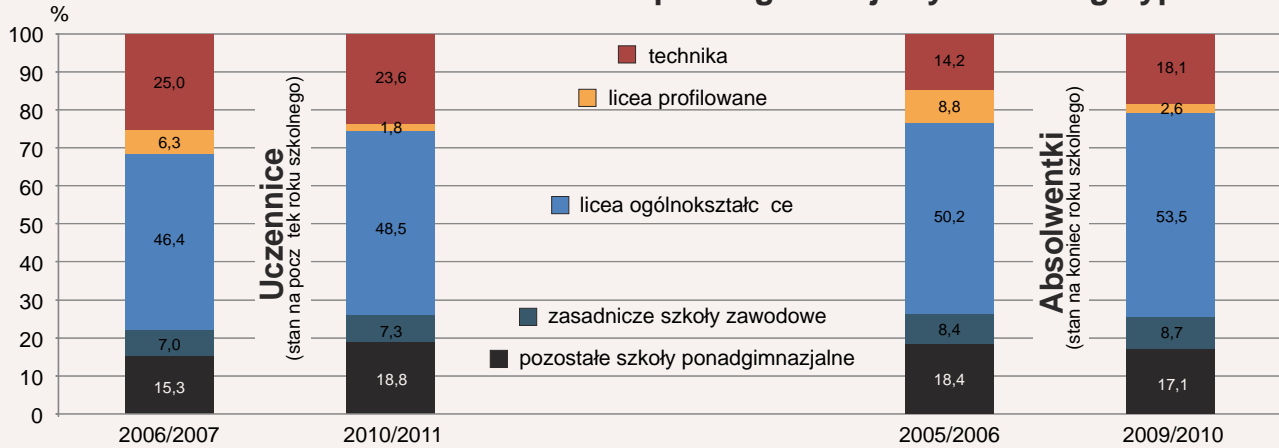




Wskaźnik zatrudnienia kobiet w Małopolsce osiągnął w 2010 r. 43,3%, a stopa bezrobocia wśród małopolskich kobiet wyniosła 9,8%.

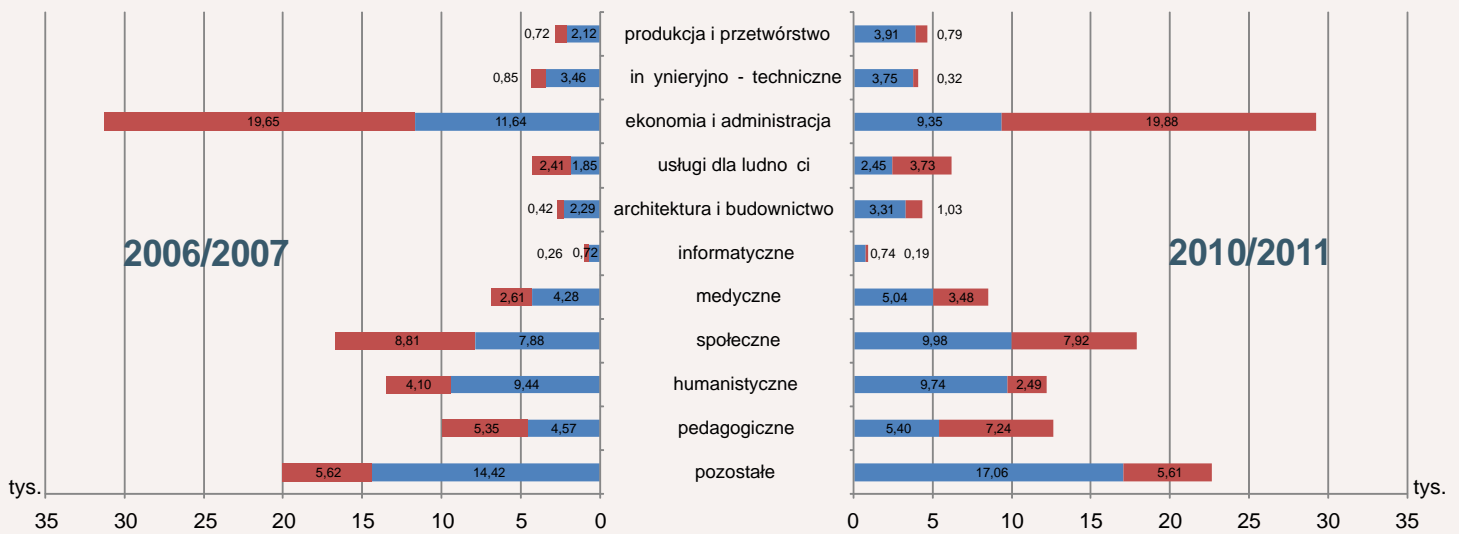


Struktura uczennic i absolwentek szkół ponadgimnazjalnych według typów szkół



Studentki według grup kierunków oraz form studiów

Stan na pocz. tek roku akademickiego



Największą popularnością wśród studentek cieszyły się kierunki z grupy ekonomia i administracja (13,2% wszystkich studentek studiów stacjonarnych i 37,7% studiów niestacjonarnych w roku akademickim 2010/2011). Najmniej popularne były kierunki z grupy usługi transportowe (odpowiednio 0,2% i 0,06% dla studiów stacjonarnych i niestacjonarnych w roku akademickim 2010/2011).

373 studentki szkół wyższych przyspadywały w Małopolsce w roku akademickim 2010/2011 na 10 tys. ludności

Struktura bezrobotnych kobiet zarejestrowanych według wykształcenia



Absolwentki według grup kierunków i form studiów

Stan na koniec roku akademickiego 2009/2010

