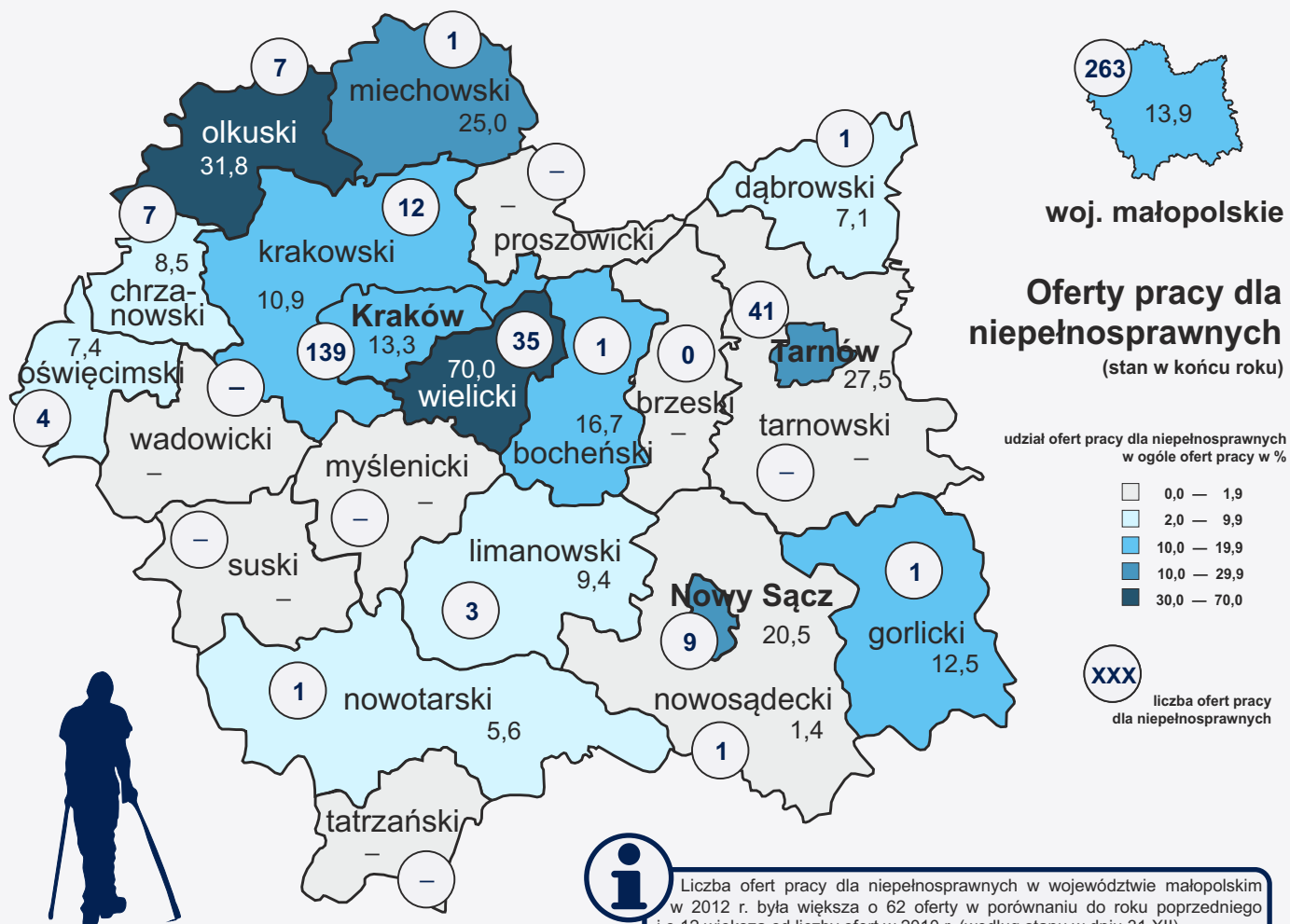


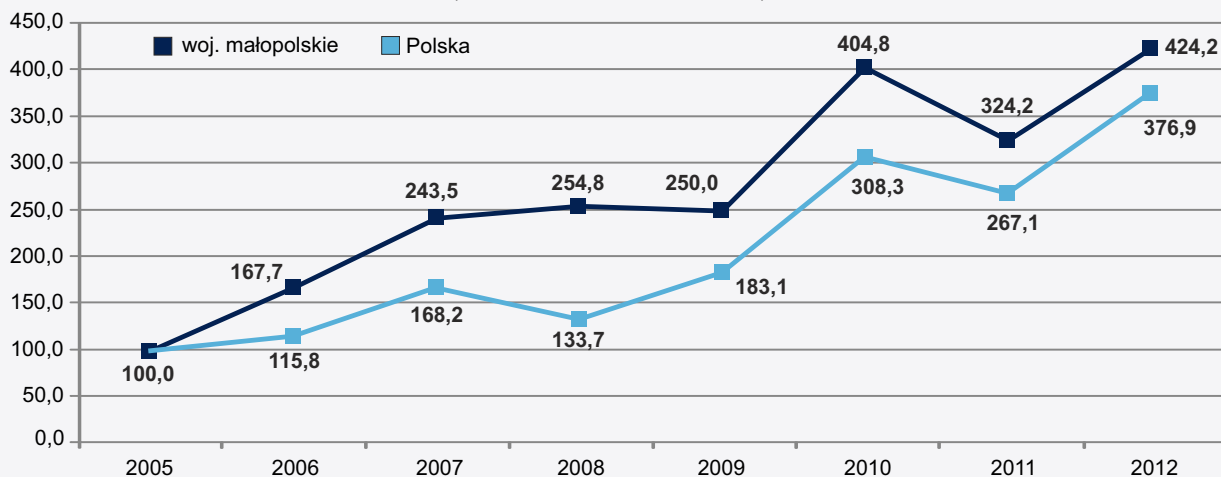


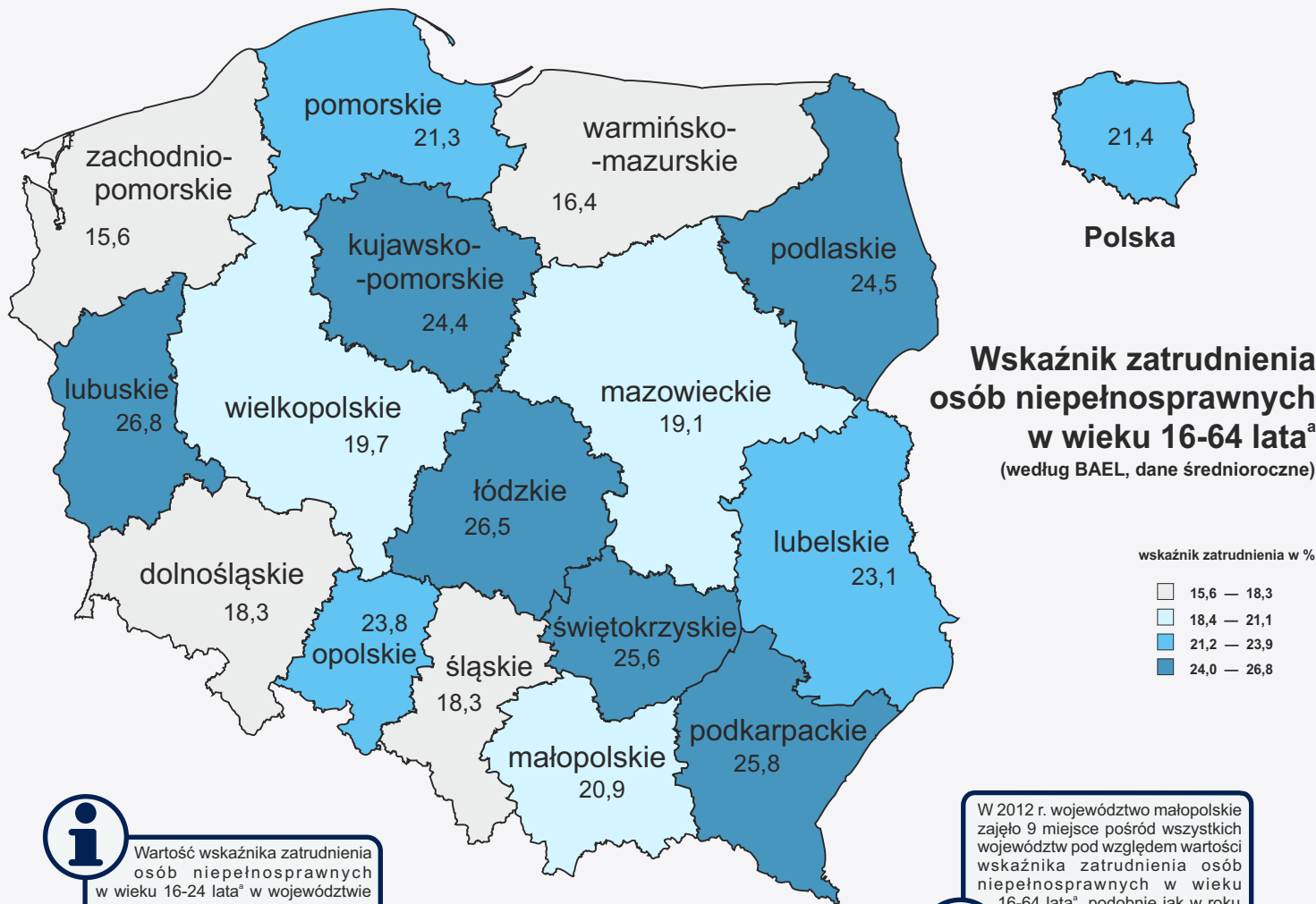
NIEPEŁNOSPRAWNI W WOJEWÓDZTWIE MAŁOPOLSKIM W 2012 R.



Dynamika liczby ofert pracy dla osób niepełnosprawnych

(stan w dniu 31 XII, rok 2005=100)





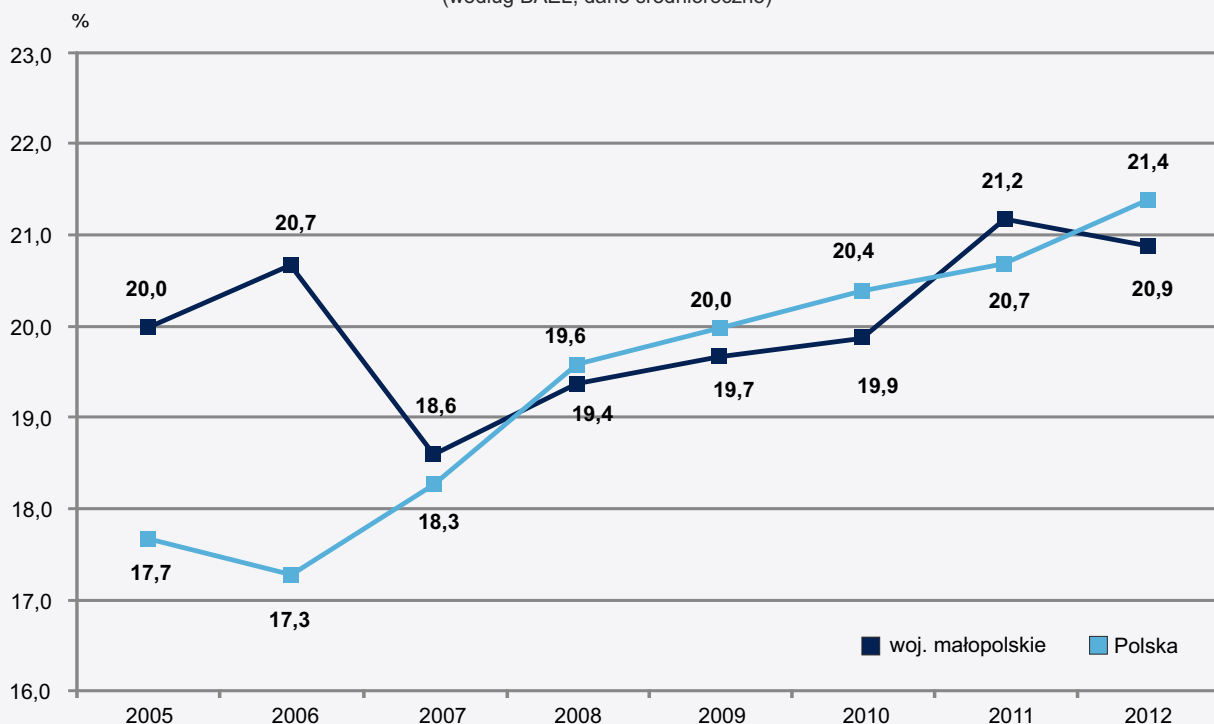
Wartość wskaźnika zatrudnienia osób niepełnosprawnych w wieku 16-24 lata^a w województwie małopolskim była w 2012 r. niższa od ogólnopolskiej wartości tego wskaźnika o 0,5 p.proc.



W 2012 r. województwo małopolskie zajęło 9 miejsce spośród wszystkich województw pod względem wartości wskaźnika zatrudnienia osób niepełnosprawnych w wieku 16-64 lata^a, podobnie jak w roku 2011 i o jedno miejsce wyżej w porównaniu do 2010 r.

Wskaźnik zatrudnienia osób niepełnosprawnych w wieku 16-64 lata^a

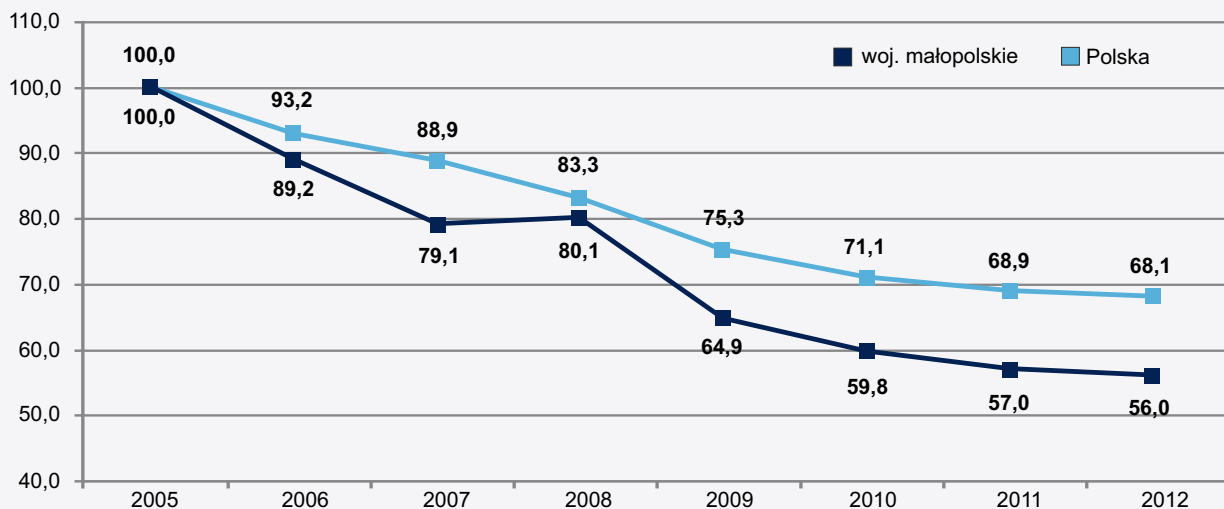
(według BAEL, dane średnioroczne)



^a Zbiorowość osób niepełnosprawnych wyodrębniona z ogółu ludności w wieku 15 lat i więcej na podstawie kryterium prawnego

Dynamika liczby osób biernych zawodowo z powodu choroby, niepełnosprawności

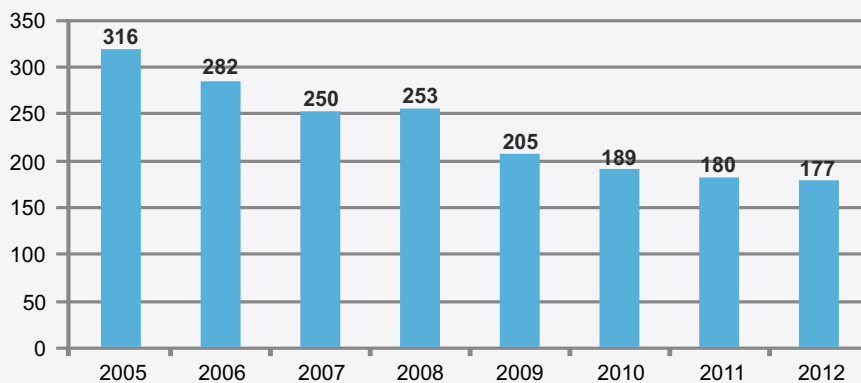
(według BAEL, dane średnioroczne, rok 2005=100)



Liczba osób biernych zawodowo z powodu choroby, niepełnosprawności

(według BAEL, dane średnioroczne)

tys.

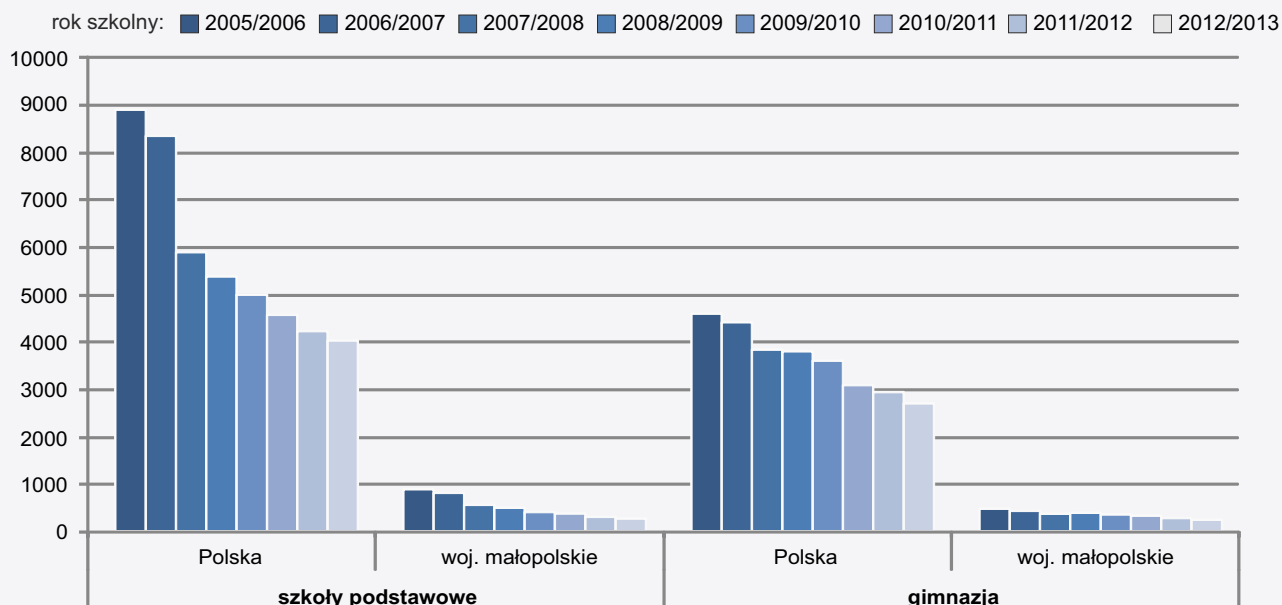


W województwie małopolskim w 2012 r. liczba osób biernych zawodowo z powodu choroby lub niepełnosprawności zmalała w porównaniu do roku poprzedniego o 1,7% (3 tys. osób).

W woj. małopolskim w 2012 r. liczba uczniów niepełnosprawnych indywidualnie nauczanych w porównaniu do roku poprzedniego była mniejsza o 10,5% w szkołach podstawowych oraz o 12,8% w przypadku gimnazjów (bez szkół specjalnych).

Niepełnosprawni uczniowie szkół podstawowych i gimnazjów (bez szkół specjalnych) indywidualnie nauczani^a

(stan w dniu 30 IX)



^a Od roku szkolnego 2007/2008 dane systemu informacji oświatowej administrowanego przez Ministerstwo Edukacji Narodowej.

Uwaga. Ze względu na charakter opracowania pominięto lub uproszczono wyjaśnienia, szczegółowe uwagi i notki dotyczące metodologii, źródeł informacji itp., zamieszczone w innych publikacjach US.

DANE ZA ROK 2012; PRZY PUBLIKACJI DANYCH PROSIMY POWOŁAĆ SIĘ NA ŹRÓDŁO.